

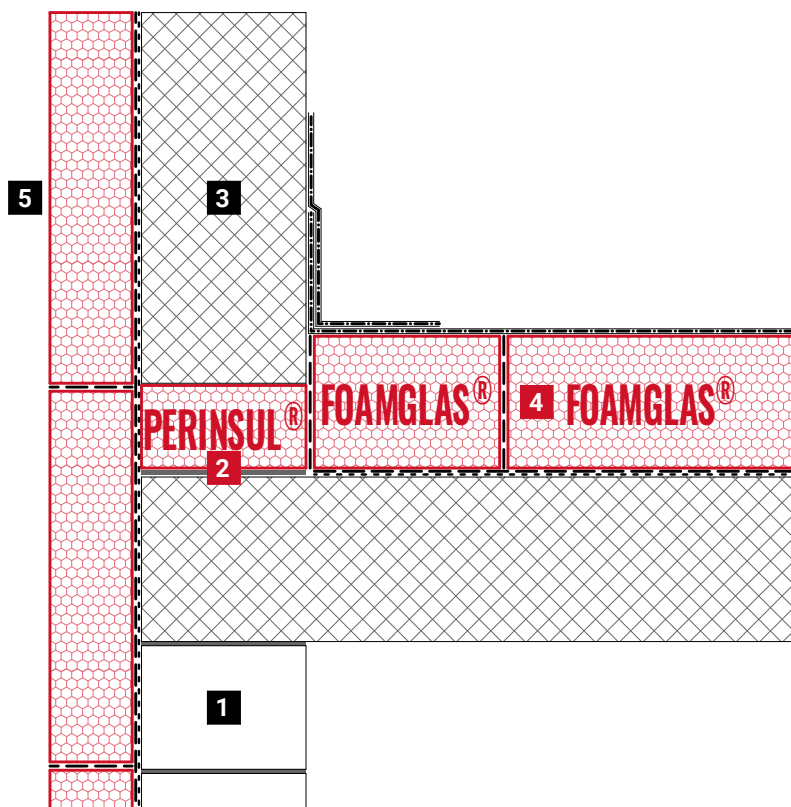
FOAMGLAS® PERINSUL HL

Rupteur de pont thermique pour acrotère



Coupe système

Système 5.9.01



1. Maçonnerie
2. FOAMGLAS® PERINSUL HL sur mortier
3. Acrotère béton
4. Isolation FOAMGLAS® sous étanchéité
5. Façade isolée

Propriétés du matériau d'isolation FOAMGLAS®

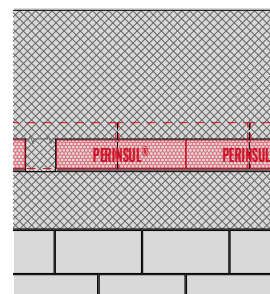
Étanche à l'eau – Étanche à l'air – étanche à la vapeur – Pérennité thermique – Résistant aux nuisibles – Résistant à la compression – Résistant à la flamme – Indéformable – Résistant aux acides – Facile à travailler – Écologique

Avantages du système FOAMGLAS®

- **Qualité** : Assurance d'obtenir un système de qualité de par les caractéristiques thermiques et mécaniques de l'isolant.
- **Rentabilité** : Evite l'isolation des acrotères par isolant vertical et coûts de réfection réguliers et onéreux.
- **Durabilité** : Pérennité des performances thermiques et mécaniques du matériau pour la durée de vie du bâtiment.
- **Sécurité** : Système d'isolation incompressible, protection face aux risques d'humidité et de fuite thermique.
- **Fonctionnalité** : Rupteur de pont thermique et protège contre les remontées capillaires dans le matériau.

Proposition de détails sur demande. Pour d'autres solutions possibles, nos spécialistes sont à tout moment à votre disposition.
Date : 22/06/2021.

Nous nous réservons le droit de changer à tout moment les spécifications techniques. Les données techniques valables actuellement sont disponibles sur notre site internet :
www.foamglas.com/fr-fr



FOAMGLAS® PERINSUL HL

Rupteur de pont thermique pour acrotère



Système 5.9.01

Indications pour le prescripteur

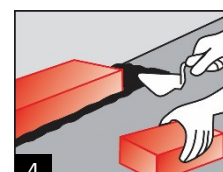
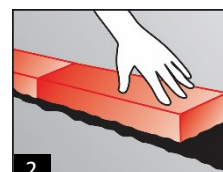
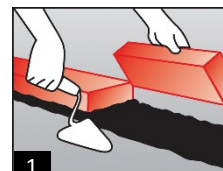
- Les blocs FOAMGLAS® PERINSUL HL sont placés longitudinalement sous les acrotères béton armé, coulé en place. La longueur maximale entre piliers, pour former une pose en peigne, est de 3 mètres.
- Pour cette application sont utilisés : Blocs FOAMGLAS® PERINSUL HL longueur 45 cm et de largeur variable selon la largeur de l'acrotère coulé en place.
L'épaisseur dépend de la hauteur des acrotères :
 - Acrotère bas (< à 45 cm) : épaisseur 50 mm
 - Acrotère haut (> à 45 cm) : épaisseur 100 mm
- Les normes et les directives en vigueur sont à prendre en considération pour une exécution selon les règles de l'art.

Instructions de pose

- Appliquer une couche de mortier de ciment, épaisseur = 1 cm sur le support. (1)
- Poser les blocs FOAMGLAS® PERINSUL HL en plein avec joints serrés et secs sur le lit de mortier. (2 / 3 / 4)
Mise en œuvre sur 3,00 mètres de longueur maximum entre pilier de 30 cm de béton armé permettant d'assurer la portance de l'acrotère en béton armé.
- Mise en œuvre d'une bande d'arase ou couche de désolidarisation.
- Coffrage, ferrailage et coulage du béton.

Indications pour les applicateurs

- La nature et les tolérances du support doivent répondre aux normes et règles en vigueur.
- Pour éviter des affaissements et tassements, le FOAMGLAS® PERINSUL HL doit être posé sans cavité sur un support stable et résistant à la compression.
- Éviter que le mortier pénètre dans les joints du FOAMGLAS® PERINSUL HL.
- Température du support et de l'air ambiant pas en dessous de + 2 °C.
- Bénéficiez de l'assistance technique de nos techniciens sur chantier. Ils sont volontiers à votre disposition et interviendront sur place.



Les recommandations pour l'utilisation et la pose de FOAMGLAS® sont données à titre purement indicatif.

En effet, elles se basent sur les expériences et connaissances techniques actuelles. Il ne pourra être reproché à Pittsburgh Corning France aucun dommage résultant d'erreurs ou d'omissions. Il appartient au poseur ou à l'acheteur de vérifier si les matériaux fournis conviennent aux applications et usages prévus. De ce fait, notre responsabilité ne saurait être engagée au titre du contenu de cette fiche. La vente de nos produits est soumise à nos seules conditions générales de vente et n'est pas étendue au contenu de la présente fiche technique ou aux conseils donnés par notre service technique. Pittsburgh Corning France se réserve le droit d'apporter à la présente fiche toute modification technique appropriée sans préavis.

Pittsburgh Corning France
8 rue de la Renaissance
Bâtiment D
F-92160 Antony
Tél: +33 (0) 1 58 35 17 90
info@foamglas.fr
www.foamglas.fr