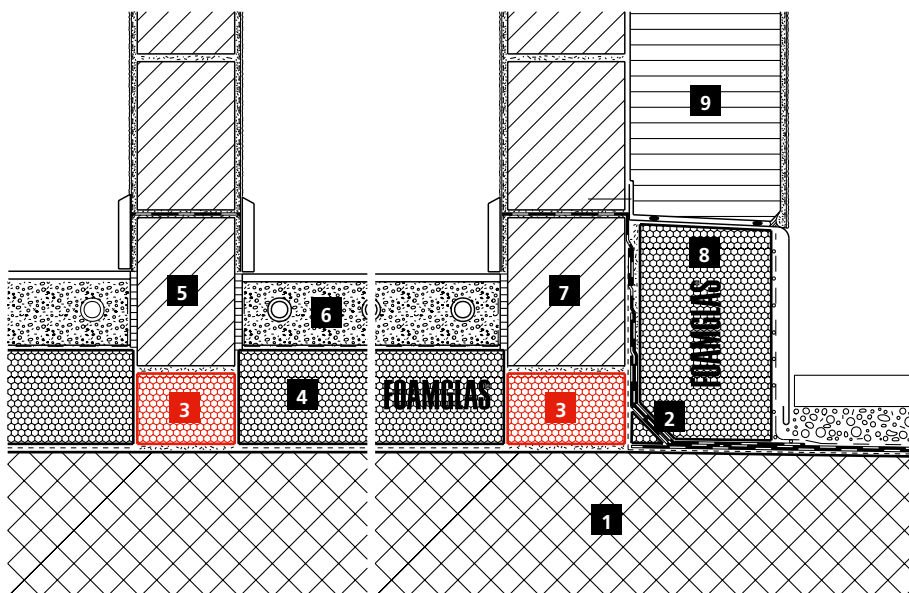


Schematisk figur



System 5.2

- 1 Betongplatta
- 2 Läggnings av bitumentätskikt
- 3 FOAMGLAS® PERINSUL-element, lagda i bruk
- 4 FOAMGLAS® golvisolering
- 5 Mellanvägg (murverk)
- 6 Golvbruk
- 7 Yttervägg (murverk)
- 8 FOAMGLAS®-isolering av bottenytan
- 9 Utvändig isolering, putsad

FOAMGLAS® produkttegenskaper

Vattentätt – Beständigt mot skadedjur – Hög tryckhållfasthet – Obrännbart – Ångdiffusionstätt – Dimensionsstabil – Syrabeständigt – Lätt att bearbeta – Miljövänligt

Fördelar hos FOAMGLAS®-systemet

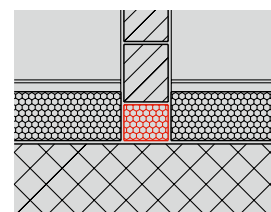
- **Kvalitet:** System med material av hög kvalitet och professionell rådgivning.
- **Kostnadseffektivitet:** Den långa livslängden bevarar investeringen och säkerställer lägsta möjliga drifts- och underhållskostnad.
- **Ekologi och hållbarhet:** Konstant isolerförmåga och fuktskydd i generationer.
- **Säkerhet:** Elementen går lätt att dela, sätta samman eller använda som mindre delar utan hållfasthetsförlust. Ingen risk för skador vid påsvetsning av bitumentätskikt eller vid kontakt med varmasfalt.
- **Funktionalitet:** Isolering och lastupptagande element i ett och samma funktionsskikt. Förhindrar köldbryggor i väggens underkant och i intermittenta konstruktioner (t.ex balkongplattor). Isoleringselementet kan kombineras med alla vanligt förekommande typer och storlekar av murblock och prefabricerade väggar.

Rekommendationer för arkitekten

- FOAMGLAS® PERINSUL-elementen kan användas som isolering i bärande och icke bärande väggar. De används framför allt i underkant av väggar ovanpå källarbjälklag, ovanpå grundplattor i kontakt med undergrund och för mellanväggar på isolerade golv samt i intermittenta konstruktioner (t.ex balkongplattor).
- Om FOAMGLAS® PERINSUL ska användas under bärande väggar måste byggkonstruktören kontrollera de tillåtna lasterna.
- FOAMGLAS® PERINSUL ersätter inte ångspärren.
- **För att utförandet ska bli tekniskt fullgott måste gällande normer och riktlinjer följas.**

Reviderad: november 2010. Vi förbehåller oss uttryckligen rätt att ändra tekniska data. Nuvarande värden finns på vår webbplats:

www.foamglas.se → Användningsområden



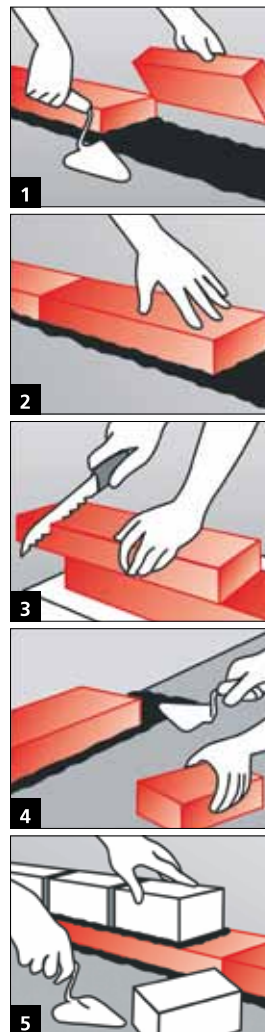
System 5.2

Installationsanvisningar

- För på ett cirka 10 mm tjockt skikt cementbruk på underlaget. (1)
- Mura FOAMGLAS® PERINSUL-elementen i rad mot bruksskiktet med täta stumfogar. (2/3/4)
- Uppför murverket enligt leverantörens anvisningar. Om betonghålstén används ska grundskiktet på FOAMGLAS® PERINSUL läggas upp och ned och hålen fyllas med betong. (5)

Rekommendationer för entreprenören

- Underlagets uppbyggnad och toleranser måste uppfylla gällande normer och riktlinjer.
- För att förhindra deformationer och sättningar måste FOAMGLAS® PERINSUL-elementen läggas utan mellanrum på ett bärkraftigt underlag med tillräcklig tryckhållfasthet.
- Hindra bruket från att tränga in i de täta fogarna, så att isoleringen blir genomgående.
- **Kontakta vår personal. De kan hjälpa dig med gratis råd eller assistans på platsen.**



De tekniska riktlinjerna för montering och läggning av FOAMGLAS® är baserade på erfarenhet och vedertagen arbetsplatspraxis. De beskriver inte faktiska utföranden. Vi påtar oss därför inget ansvar för att anvisningarna är fullständiga och lämpliga för ett visst projekt. Vårt ansvarstagande i övrigt framgår av våra allmänna försäljningsvillkor, som gäller med för tur framför våra tekniska datablad och de råd som ges av våra tekniska säljare.

FOAMGLAS® Nordic AB
Hällebergsvägen 7
SE-443 60 Stenkullen
Telefon +46 (0)302 378 56
Fax +46 (0)302 378 57
info@foamglas.se
www.foamglas.se