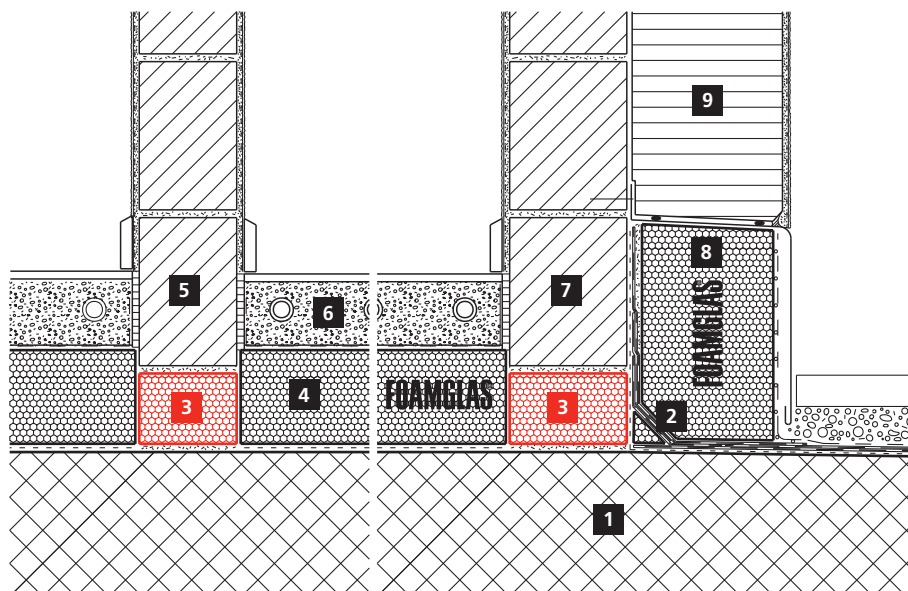


Diagrama esquemático



Sistema 5.2

- 1 Cubierta de hormigón
- 2 Membrana impermeabilizante bituminosa de montaje
- 3 FOAMGLAS® PERINSUL, sobre lecho de mortero
- 4 Aislamiento de suelo FOAMGLAS®
- 5 Tabique (ladrillo)
- 6 Recrido de anhidrita/cemento
- 7 Muro exterior (ladrillo)
- 8 Aislamiento FOAMGLAS® de la superficie de la base
- 9 Aislamiento exterior, revoco

Propiedades del producto FOAMGLAS®

Impermeable – Resistente a los parásitos – Elevada resistencia a la compresión – Incombustible – Impermeable al vapor de agua – Estabilidad dimensional – Resistente a los ácidos – Fácil de recortar y de trabajar – Ecológico

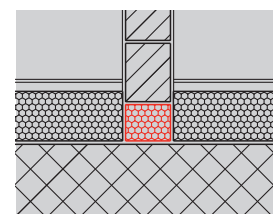
Ventajas del sistema FOAMGLAS®

- **Calidad:** Rendimiento térmico uniforme y carga admisible (sin elementos de soporte adicionales).
- **Rentabilidad:** Solución eficiente y a buen precio para una protección térmica máxima con costes energéticos mínimos.
- **Sostenibilidad:** Aislamiento óptimo y protección contra la humedad durante generaciones.
- **Seguridad:** Los diferentes elementos se pueden cortar, ensamblar y utilizar fácilmente, como elementos más pequeños, sin pérdida estructural. No existe riesgo de deterioro al aplicar las diferentes capas de impermeabilización bituminosa con soplete y entrar en contacto con el oxiasfalto en caliente.
- **Funcionalidad:** Aislamiento y elemento de carga en una capa única y funcional. Previene los puentes térmicos en la base de la pared. El aislamiento se puede combinar con todos los tipos y tamaños de ladrillo de uso común.

Recomendaciones para arquitectos

- FOAMGLAS® PERINSUL se puede usar para aislar muros de carga o muros normales. Se suele usar en la base de un muro, por encima de las cubiertas de los sótanos, o por encima de losas de cimientos en contacto con el subsuelo así como tabiques construidos sobre suelos con aislamiento.
- Sin embargo, no se debería usar FOAMGLAS® PERINSUL como corona de carga en una albardilla debido al impacto dinámico incontrolable provocado por el levantamiento de losas, los cambios de temperatura, las torsiones angulares, las excentricidades, etc.
- Al usar FOAMGLAS® PERINSUL con muros de carga, el ingeniero de estructuras debe comprobar las cargas permitidas.
- FOAMGLAS® PERINSUL no sustituye la impermeabilización.
- **Para una aplicación técnica correcta, deben respetarse las normas y directrices pertinentes.**

Se proporcionan soluciones para los detalles técnicos y las cláusulas de especificaciones bajo demanda. Más propuestas y soluciones están disponibles en todo momento acudiendo a nuestros consultores técnicos. **Actualización: noviembre de 2011.** Nos reservamos explícitamente el derecho a modificar las especificaciones técnicas. Los valores actuales están disponibles en nuestro sitio web: www.foamglas.com



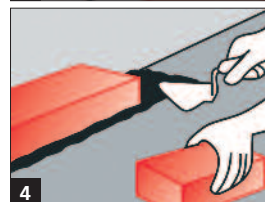
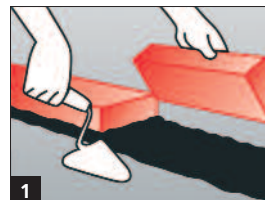
Sistema 5.2

Instrucciones de instalación

- Aplicar una capa de mortero de cemento, grosor ~ 10 mm, sobre el soporte. (1)
- Instalar los elementos de FOAMGLAS® PERINSUL en fila, totalmente adheridos al lecho de mortero, las juntas ajustadas con firmeza. (2/3/4)
- Levantar el enladrillado siguiendo las especificaciones del proveedor. Si se usan bloques de cemento huecos, la primera capa sobre FOAMGLAS® PERINSUL se aplica al revés para rellenar los huecos con cemento. (5)

Recomendaciones para el constructor

- La acumulación y las tolerancias del soporte deben respetar las normas y directrices pertinentes.
- Para evitar el goteo y los hundimientos, los elementos de FOAMGLAS® PERINSUL se deben colocar sin dejar huecos sobre un soporte con estructura estable y elevada resistencia a la compresión.
- Debe evitarse aplicar mortero entre las juntas ajustadas con firmeza para garantizar que el aislamiento sea continuo.
- **Sírvase contactar con nuestros consultores técnicos; éstos pueden ayudarle a pie de obra gratuitamente.**



Las directrices técnicas para la aplicación e instalación de FOAMGLAS® se basan en experiencias anteriores y en prácticas comunes en las obras. No reflejan ejemplos individuales. Por lo tanto, no asumimos ninguna responsabilidad relacionada con la integridad e idoneidad para un proyecto en concreto. Además, nuestra responsabilidad está sujeta a nuestras condiciones generales de venta que no se ven ampliadas por la presente ficha técnica ni por las consultas realizadas a nuestro personal técnico-comercial.

FOAMGLAS® Península Iberica Contact Office – Madrid

Calle Señora Bienvenida, 28
28250, Torreldones (Madrid)
España

Tel/Fax +34 91 859 21 48
madrid@foamglas.es
www.foamglas.com
www.es.foamglas.com
Pittsburgh Corning Europe N.V.