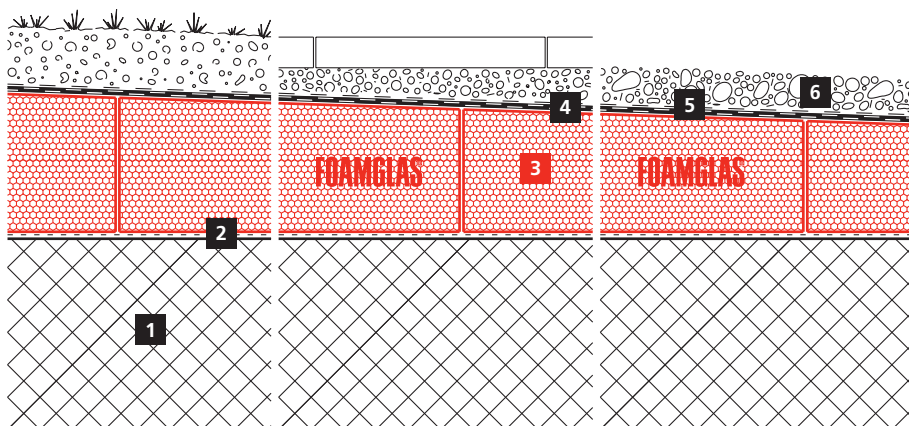


SISTEMA DE CUBIERTA CON PENDIENTE INCLUIDA EN FOAMGLAS®

Aislamiento a medida (con pendiente integrada)

Diagrama esquemático



Sistema 5.1

- 1 Soporte, p. ej. losa de hormigón
- 2 Imprimación
- 3 Placas FOAMGLAS® TAPERED, sobre oxiasfalto en caliente
- 4 Dos capas de membranas impermeabilizantes bituminosas
- 5 Capa de separación/protección
- 6 Capa de protección (grava, losas de pavimentación, vegetación, etc.)

Propiedades del producto FOAMGLAS®

Impermeable – Resistente a los parásitos – Elevada resistencia a la compresión – Incombustible – Impermeable al vapor de agua – Estabilidad dimensional – Resistente a los ácidos – Fácil de recortar y de trabajar – Ecológico

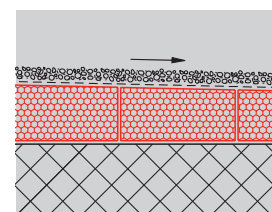
Ventajas del sistema FOAMGLAS®

- **Calidad:** sistemas con materiales de alta calidad. Gestión de la calidad mediante inspecciones in situ sistemáticas y consultoría profesional.
- **Rentabilidad:** la elevada durabilidad permite mantener un valor máximo y garantizar unos costes de mantenimiento mínimos.
- **Sostenibilidad:** aislamiento óptimo y protección contra la humedad durante generaciones.
- **Seguridad:** sistema de aislamiento compacto, totalmente adherido, que previene daños y rehabilitaciones a gran escala en caso de producirse una fuga provocada por una perforación en la membrana de la cubierta.
- **Funcionalidad:** aislamiento y barrera anti-humedad en una capa única y funcional. Instalación fácil y flexible de una pendiente mediante placas ahusadas prefabricadas.

Recomendaciones para arquitectos

- Normalmente se usan: placas FOAMGLAS® TAPERED T4+, S3 ó F, tamaño 450/600 mm.
- Puede ser obligatorio instalar láminas continuas alrededor de los desagües y canaletas.
- Grosor de aislamiento que respeta las normas de construcción o las exigencias de valor-U específicas al proyecto. Sírvase consultar también la presentación general de nuestros productos. Incluye información de todos nuestros productos, de su campo de aplicación y de sus propiedades específicas.
- Para el uso de FOAMGLAS® en condiciones de carga, el ingeniero del proyecto/de estructuras debe comprobar las cargas permitidas.
- **Para una aplicación técnica correcta, deben respetarse las normas y directrices pertinentes.**

Se proporcionan soluciones para los detalles técnicos y las cláusulas de especificaciones bajo demanda. Más propuestas y soluciones están disponibles en todo momento acudiendo a nuestros consultores técnicos. **Actualización: noviembre de 2011.** Nos reservamos explícitamente el derecho a modificar las especificaciones técnicas. Los valores actuales están disponibles en nuestro sitio web: www.foamglas.com

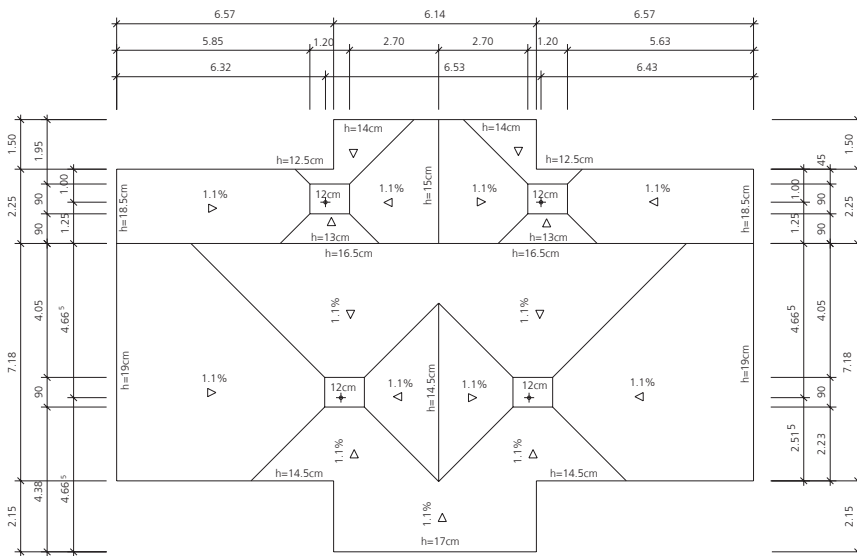


Instrucciones para arquitectos

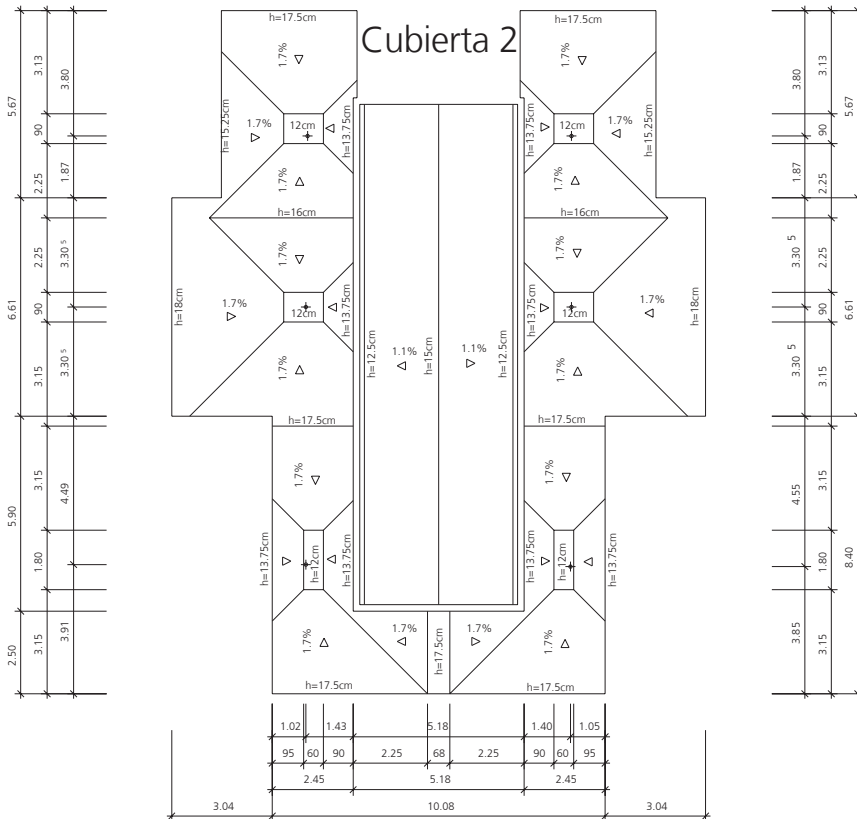
- Cuando se diseña una cubierta plana con pendiente negativa o, alternativamente, con elementos a medida, se debe informar al consultor técnico encargado del proyecto. Éste tomará las medidas necesarias. Una vez definidas las dimensiones externas exactas, la posición de los desagües, las alturas pertinentes, los umbrales, etc., nuestro departamento CAD hará gratuitamente un dibujo del sistema de cubierta con las medidas exactas. En dicho dibujo, se indican los bordes, las irregularidades de las inclinaciones, las pendientes negativas y el tamaño exacto del SISTEMA DE CUBIERTA CON PENDIENTE INCLUIDA EN FOAMGLAS®. Estos datos son necesarios para definir las especificaciones exactas que se incluirán en la propuesta de cubierta.

Dibujo del sistema

Cubierta 3



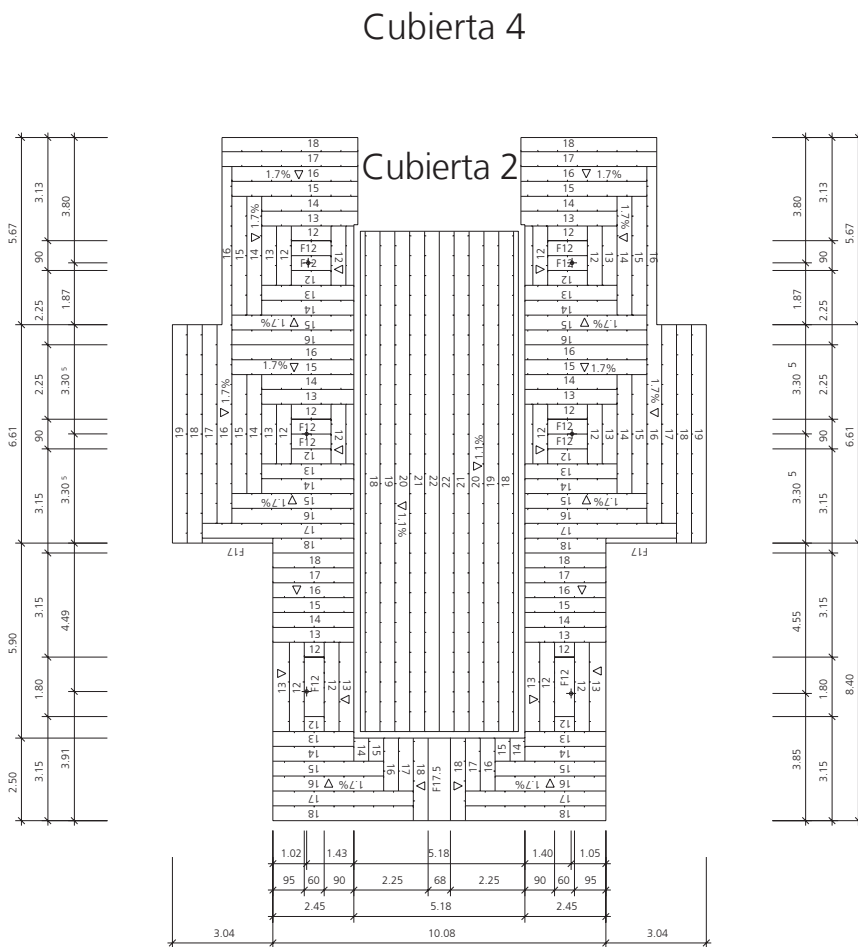
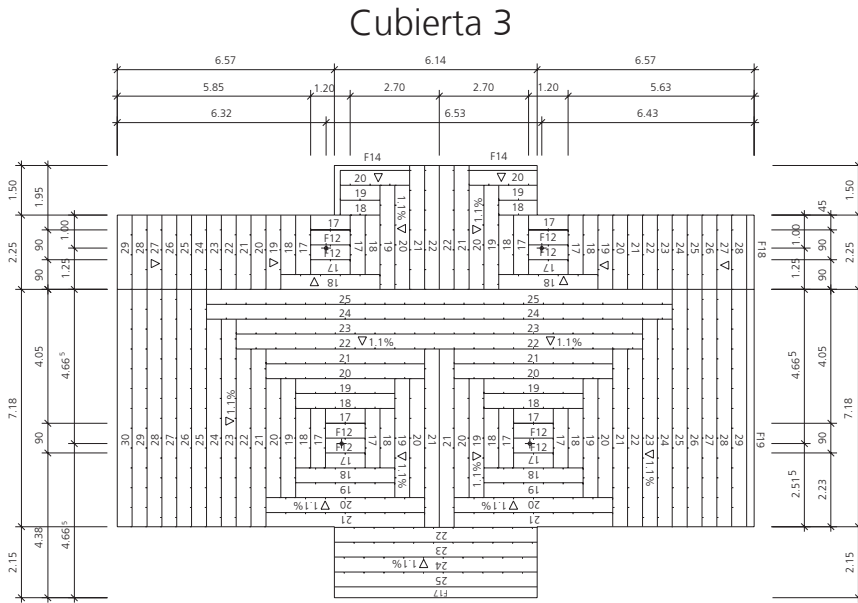
Cubierta 4



Cubierta 1

Dibujo de la instalación

- Una vez recibido el pedido, se hace un dibujo detallado de la obra tomando en consideración cualquier modificación. Dicho dibujo define con precisión la posición de cada una de las placas.



Cubierta 1

SISTEMA DE CUBIERTA CON PENDIENTE INCLUIDA EN FOAMGLAS®

Aislamiento a medida (con pendiente integrada)

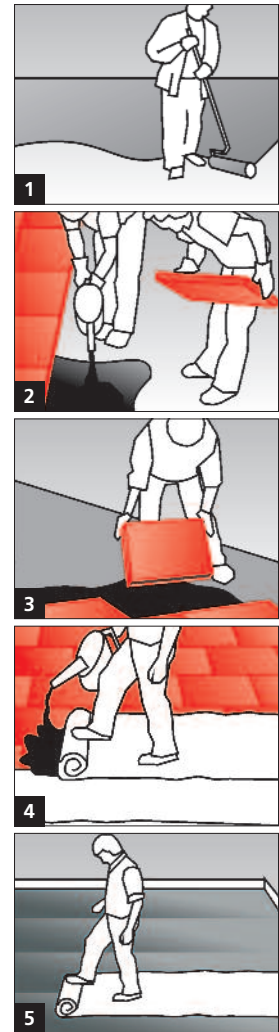
Sistema 5.1

Instrucciones de instalación

- Aplicar una capa de imprimación bituminosa con rodillo (o equipo de pulverización) sobre la superficie de hormigón seca y limpia, recubrimiento $\sim 0,3 \text{ l/m}^2$. (1)
- Aplicar las placas FOAMGLAS® completamente adheridas al soporte con oxiasfalto en caliente vertido desde un cubo apropiado, con juntas en tresbolillo ajustadas y rellenas de oxiasfalto. Recubrimiento $\sim 5,0-7,0 \text{ kg/m}^2$, según el grosor del aislamiento:
bañar un lado corto y un lado largo de la placa en el oxiasfalto ya vertido y colocarla en posición presionando contra las placas previamente instaladas. El excedente de oxiasfalto derramado por el lateral debe ser retirado con la placa siguiente para evitar los desniveles. (2/3)
- Opción de impermeabilización posible: aplicar dos capas de membranas impermeabilizantes bituminosas que recubran la totalidad de la superficie. La primera capa se aplica mediante la técnica de vertido y extensión, la segunda capa (resistente a las raíces) se aplica con soplete. Solapar las juntas un mínimo de 100 mm, en tresbolillo. (Combinación de capas impermeabilizantes sintéticas y bituminosas bajo petición). (4)
- Aplicar la capa de separación/protección, con juntas solapadas. (5)
- Instalación de la capa de protección (grava, losas de pavimentación, vegetación, etc.).

Recomendaciones para el constructor

- La acumulación y las tolerancias del soporte deben respetar las normas y directrices pertinentes.
- La temperatura ambiente y del soporte no debe ser inferior a $+5^\circ\text{C}$.
- Se debe aplicar una capa de membrana impermeabilizante inmediatamente después de la instalación del aislamiento. Al final de cada jornada de trabajo o interrupción del mismo, todas las superficies que permanezcan desnudas, así como los lados frontales, deben recubrirse con una capa de acabado.
- Las capas de protección deben aplicarse inmediatamente después de la aplicación de la segunda capa impermeabilizante.
- Se deben tomar las medidas adecuadas para evitar todo riesgo de daños por parte de los demás contratistas durante la construcción.
- Los componentes sensibles proporcionados por otros proveedores deben protegerse de las manchas de oxiasfalto en caliente y del efecto del calor.
- **Sírvase contactar con nuestros consultores técnicos; éstos pueden ayudarle a pie de obra gratuitamente.**



Las directrices técnicas para la aplicación e instalación de FOAMGLAS® se basan en experiencias anteriores y en prácticas comunes en las obras. No reflejan ejemplos individuales. Por lo tanto, no asumimos ninguna responsabilidad relacionada con la integridad e idoneidad para un proyecto en concreto. Además, nuestra responsabilidad está sujeta a nuestras condiciones generales de venta que no se ven ampliadas por la presente ficha técnica ni por las consultas realizadas a nuestro personal técnico-comercial.

FOAMGLAS® Península Iberica Contact Office – Madrid

Calle Señora Bienvenida, 28
28250, Torreldones (Madrid)
España
Tel/Fax +34 91 859 21 48
madrid@foamglas.es
www.foamglas.com
www.es.foamglas.com
Pittsburgh Corning Europe N.V.