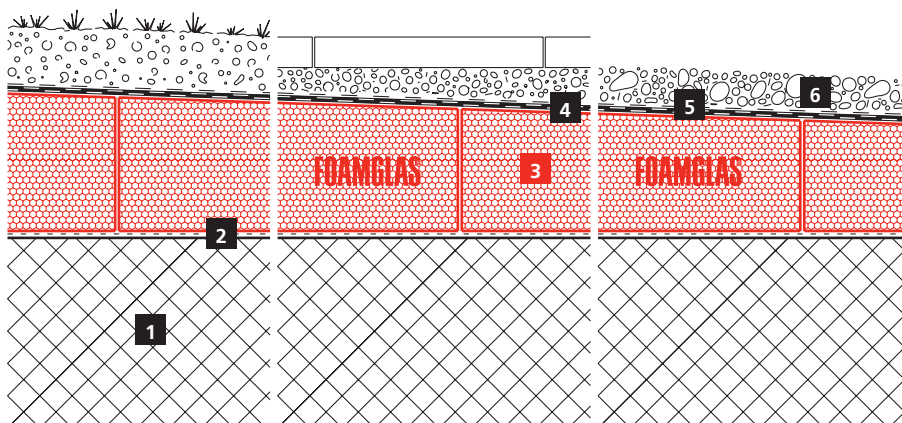


## Coupe système

## Système 5.1



- 1 Système porteur, p. ex. dalle en béton
- 2 Vernis d'adhérence
- 3 Plaques FOAMGLAS® avec pente, collées au bitume chaud
- 4 Etanchéité bitumineuse bicouche
- 5 Couche de séparation / protection
- 6 Couche d'utilisation / protection (gravier, dalles piétonnes / pavés, végétation, etc.)

### Propriétés du matériau d'isolation FOAMGLAS®

Étanche à l'eau – Résistant aux nuisibles – Résistant à la compression – Incombustible  
– Imperméable à la vapeur – Indéformable – Résistant aux acides – Facile à travailler  
– Ecologique

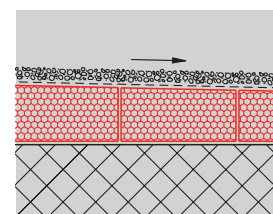
### Avantages du système FOAMGLAS®

- **Qualité**: Système de matériaux de haute qualité. Assurance de la qualité par des conseils professionnels et par un contrôle systématique des chantiers.
- **Rentabilité**: Préservation maximale du capital investi pour des coûts d'entretiens minimaux et une longue durée de vie.
- **Durabilité**: Protection thermique et contre l'humidité durant des générations.
- **Sécurité**: Système d'isolation compacte de toiture plate empêche des dégâts considérables et des assainissements prématurés.
- **Fonctionnalité**: Isolation thermique et pare-vapeur en une seule couche. Réalisation aisée et simple des pentes par usinage des plaques FOAMGLAS® à pentes intégrées.

### Indications pour le planificateur

- En général sont appliqués:  
plaques avec pentes FOAMGLAS® TAPERED T3+, T4+, S3 ou F, format 45 / 60 cm.
- Épaisseurs d'isolation selon les normes U légales et spécifiques à l'objet. Consultez aussi notre assortiment des produits. Vous y trouverez tous nos produits, leurs domaines d'utilisation et leurs données techniques.
- Les applications FOAMGLAS® sous contraintes statiques doivent être contrôlées par l'ingénieur spécialisé pour les charges admissibles.
- **Les normes et les directives en vigueur sont à prendre en considération pour une exécution selon les règles de l'art.**

**Proposition de détails et appel d'offres sur demande.** Pour d'autres solutions possibles, nos spécialistes sont à tout moment à votre disposition. **Date: 01/2017.** Nous nous réservons le droit de changer à tout moment les spécifications techniques. Les données techniques valables actuellement sont disponibles sur notre site internet: [www.foamglas.be](http://www.foamglas.be) / [www.foamglas.lu](http://www.foamglas.lu)

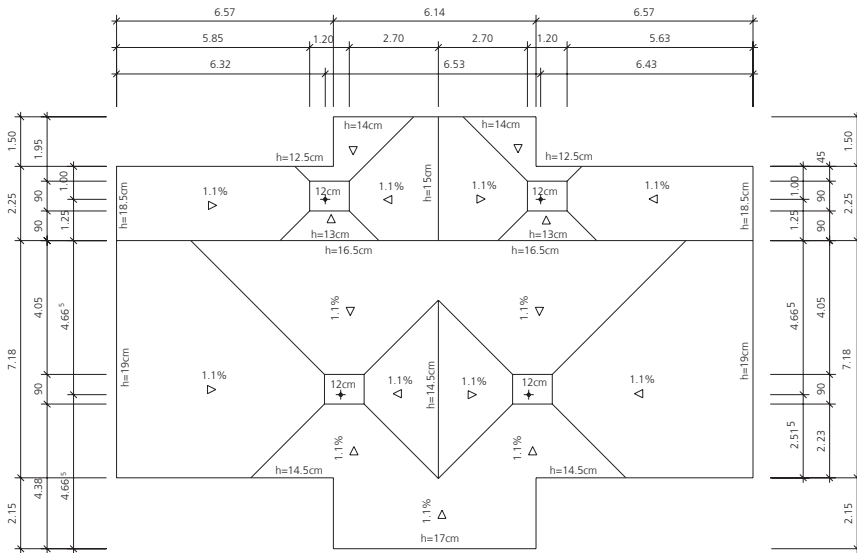


**Marche à suivre pour le concepteur**

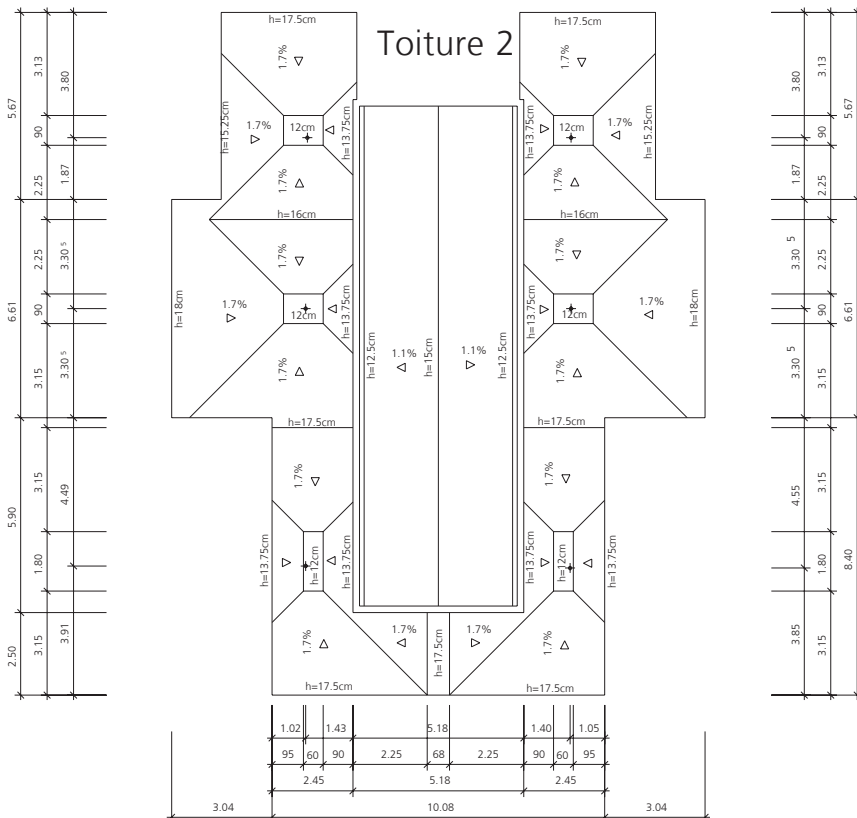
- Lorsque la décision a été prise de doter une toiture plate d'une pente ou qu'une variante à pente intégrée est prévue en complément dans l'adjudication, il y aura lieu d'en aviser le responsable de notre service extérieur afin qu'il prenne les dispositions nécessaires. Après clarification des cotes extérieures exactes, de l'emplacement des naissances d'eaux pluviales, des hauteurs principales, des seuils de portes etc., un plan de principe avec relevé des cotes sera établi gratuitement. Sur celui-ci figureront les hauteurs des bords, les degrés de pente, l'inclinaison et le volume du FOAMGLAS® Tapered Roof System, permettant ainsi d'élaborer un devis précis pour la toiture.

**Plan de principe**

Toiture 3



Toiture 4



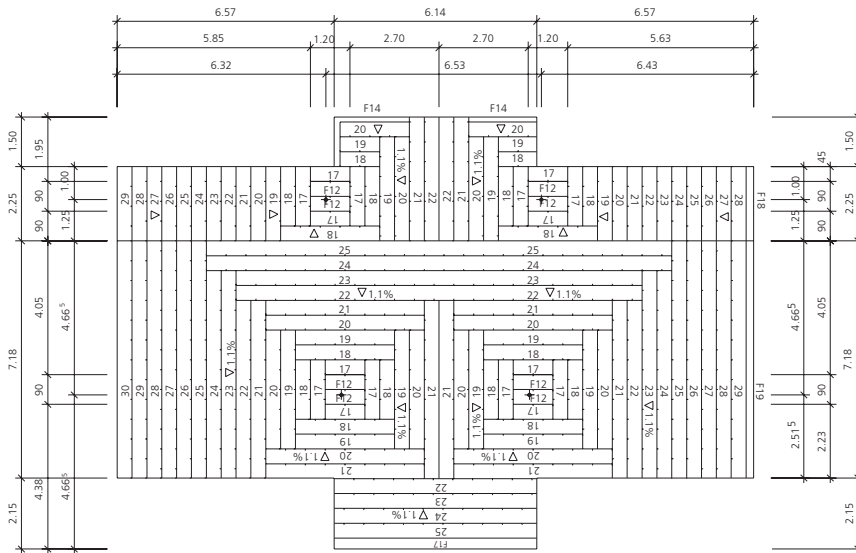
Toiture 1

Toiture 2

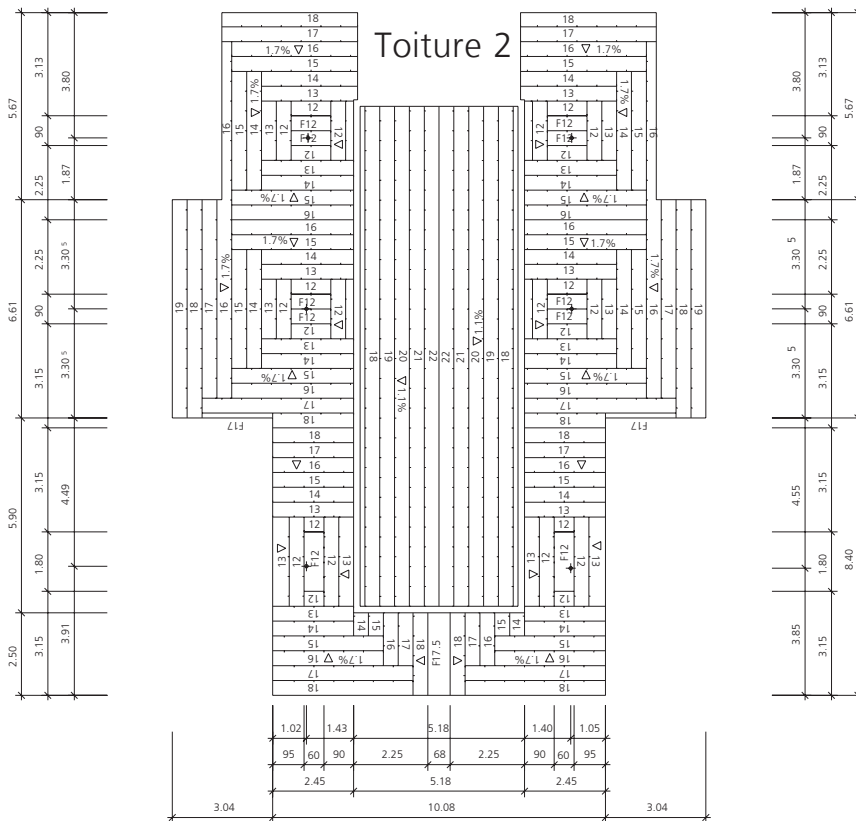
**Plan d'exécution**

- Une fois le travail attribué, un plan de pose (avec rectifications éventuelles) est établi. Celui-ci spécifie la position exacte des différentes plaques, lesquelles sont toutes référencées en conséquence.

Toiture 3



Toiture 4



Toiture 1

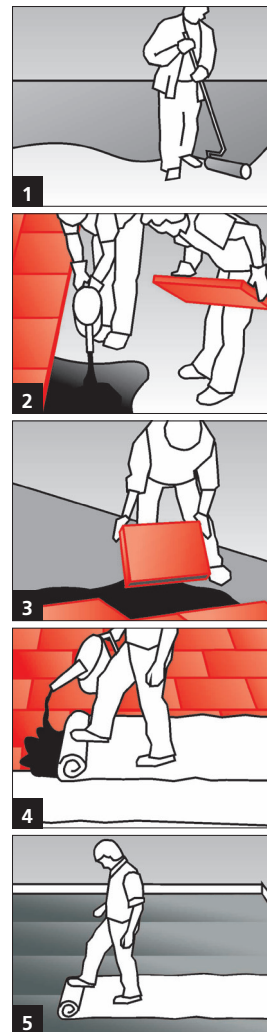
## Système 5.1

### Instructions de pose

- Enduit d'apprêt bitumineux à froid, appliqué au rouleau (ev. au pulvérisateur) sur la surface sèche et nettoyée, consommation ~ 0.3 l/m<sup>2</sup>. (1)
- Poser plaques FOAMGLAS® en pleine adhérence au bitume chaud, joints remplis, serrés et décalés, consommation ~ 5.0 – 7.0 kg/m<sup>2</sup> selon épaisseur:  
Couler du bitume chaud. Tremper les plaques FOAMGLAS® avec un côté long et large dans ce bitume chaud coulé, et les serrer contre les plaques déjà posées. L'excédent de bitume chaud doit être raclé avec la plaque suivante avant la pose, afin d'éviter des surépaisseurs. (2 / 3)
- Variante d'étanchéité possible: Etanchéité bitumineuse en bicouche collée en pleine adhérence. 1ère couche en pleine adhérence dans un bain de bitume, 2ème couche soudée à la flamme. Joints avec recouvrement d'au moins 10 cm et décalés. (D'autres possibilités de mise en oeuvre et de méthodes d'étanchéification avec des lés bitumineux ou aussi une combinaison de lés bitumineux et synthétiques sont disponibles sur demande). (4)
- Couche de séparation / protection posée avec recouvrement. (5)
- Appliquer la couche d'utilisation ou de protection (gravier, dalles piétonnes / pavés, végétation etc.).

### Indications pour les applicateurs

- La nature et les tolérances du support doivent répondre aux normes et règles en vigueur.
- Température du support et de l'air ambiant pas en dessous de + 5 °C.
- Lors de la pose échelonnée sur plusieurs jours la première couche de l'étanchéité est à poser impérativement après chaque étape journalière. Les surfaces restantes (horizontales et verticales) doivent être recouvertes d'un glacis de bitume chaud.
- Les couches de protection sont à poser immédiatement après la pose de la deuxième couche de l'étanchéité.
- Un risque d'endommagement par des tiers pendant les travaux de construction doit être exclu par des mesures adéquates.
- Les éléments de construction sensibles des tiers sont à protéger contre les éclaboussures de bitume chaud et l'influence de la chaleur.
- **Bénéficiez de la prestation gratuite de nos techniciens de chantier. Ils sont volontiers à votre disposition et interviendront sur place.**



Les recommandations techniques pour l'utilisation et la pose de FOAMGLAS® se basent sur les expériences et connaissances techniques actuelles. Elles ne sont pas spécifiques à chaque cas. L'utilisateur et l'installateur doivent donc soigneusement et complètement vérifier l'adéquation du matériau avec l'usage prévu dans chaque cas, indépendamment de la présente fiche technique, et utiliser et poser le matériau ensuite de façon autonome selon l'état des connaissances techniques. Nous ne pouvons donc être tenus responsables de l'exhaustivité, de l'exactitude et de l'adéquation tant du produit lui-même que des recommandations techniques concernant l'utilisation et la pose du produit. Par ailleurs, notre responsabilité se base exclusivement sur nos conditions générales de vente et n'est pas étendue du fait de la présente fiche technique, ni suite aux conseils donnés par notre service technique.