

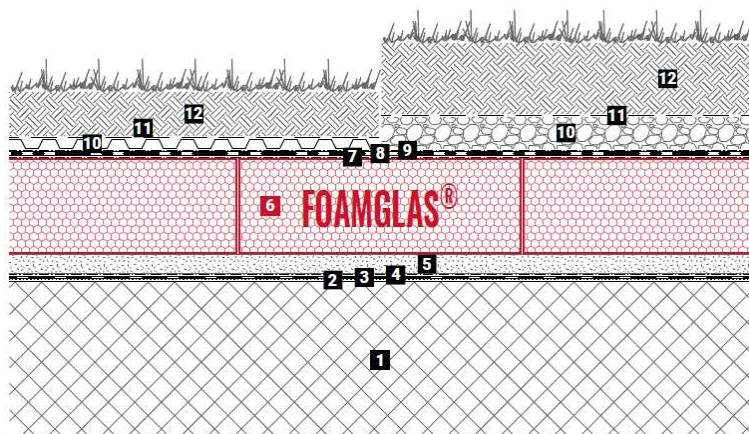
Tetto caldo con inverdimento estensivo o intensivo

FOAMGLAS® posato a secco



Stratigrafia

Sistema 4.9.33



1. Soletta in calcestruzzo
2. Imprimatura
3. Barriera vapore
4. Eventuale strato di separazione
5. Strato di livellamento ghiaietto riciclato / sabbia
6. PANNELLO FOAMGLAS® BOARD T3+ posato a secco
7. Strato di separazione
8. Impermeabilizzazione TPO / EPDM / TPO ibrido
9. Strato di separazione / protezione
10. Strato drenante
11. Strato filtrante
12. Inverdimento estensivo o intensivo

Caratteristiche del prodotto FOAMGLAS®

Impermeabile – A prova di parassiti – Resistente alla pressione – Non infiammabile – A tenuta di vapore – Dimensionalmente stabile – Resistente agli acidi – Facile da lavorare – Ecologico

Vantaggi del sistema FOAMGLAS®

- **Qualità:** Sistema realizzato con materiali di alta qualità. Garanzia di qualità attraverso ispezioni sistematiche in cantiere e consulenza professionale.
- **Economicità:** massima conservazione del valore e costi di manutenzione minimi grazie alla lunga durata.
- **Sostenibilità:** protezione ottimale dal calore e dall'umidità per generazioni.
- **Removibilità:** tutti gli strati, a partire dalla barriera vapore, sono posati in modo sciolto.
- **Riutilizzabilità:** i materiali possono essere smantellati, riciclati o riutilizzati separatamente.

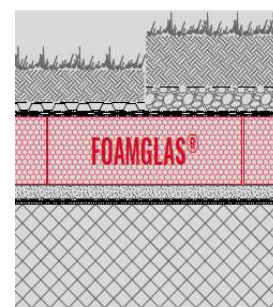
Nota per il progettista

Di norma si applicano i seguenti criteri:

FOAMGLAS® BOARD T3+, (120 x 60 cm) singolo o doppio strato
FOAMGLAS TAPERED READY T3+ o FOAMGLAS® TAPERED T3+ (60 x 45 cm).

- Spessore dell'isolamento in conformità con i requisiti legali e specifici del valore U dell'oggetto. Dai un'occhiata anche al nostro profilo di prodotto. Qui sono indicati tutti i prodotti FOAMGLAS®, il loro campo di applicazione e i valori caratteristici.
- Devono essere rispettati gli standard e le linee guida applicabili per l'esecuzione a regola d'arte.

Proposte dettagliate e testi di gara su richiesta. Per ulteriori soluzioni, i nostri consulenti esperti saranno lieti di assistervi. Ultimo aggiornamento: 06/07/2023. Ci riserviamo espressamente il diritto di modificare le specifiche tecniche in qualsiasi momento. I valori validi e attuali sono disponibili sulla nostra homepage all'indirizzo:
www.foamglas.ch > Download > tedeschi > brochure > profilo di prodotto



Tetto caldo con inverdimento estensivo o intensivo

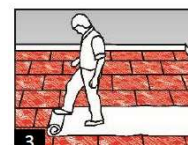
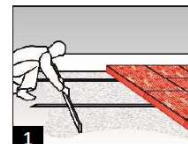
FOAMGLAS® posato a secco



Sistema 4.9.33

Istruzioni per la messa in opera

- Applicare il primer bituminoso sulla superficie del calcestruzzo pulita e asciutta utilizzando un rullo (possibilmente uno spruzzatore), consumo ~ 0,3 l / m².
- Barriera vapore bituminosa saldata su tutta la superficie.
- Applicazione di uno strato sottile di ghiaietto/split per compensare le irregolarità, granulometria 3 / 6 o sabbia. Staggiare la superficie. (1)
- Posa del FOAMGLAS® con giunti pressati e sfalsati. (2)
- Posa dello strato di separazione, giunti sovrapposti. (3)
- Impermeabilizzazione TPO / EPDM / Sika, tetto posato liberamente, giunti saldati. (4)
- Posare lo strato protettivo, sovrapponendo le giunzioni (5)
- Posare gli strati di drenaggio. (6)
- Applicazione dell'inverdimento estensivo o intensivo. (7)



Note per il posatore

- Le condizioni e la planarità del substrato devono essere conformi alle norme e alle direttive applicabili.
- Substrato e temperatura ambiente non inferiori a + 5°C per l'applicazione della barriera vapore.
- **Approfittate del servizio gratuito offerto dai nostri tecnici delle applicazioni. Saranno lieti di assistervi e di aiutarvi in cantiere.**

Le linee guida tecniche per l'uso e l'installazione di FOAMGLAS® si basano sull'esperienza precedente e sullo stato attuale dell'arte. Non sono specifici del caso. L'utente e l'installatore devono quindi verificare attentamente e completamente l'idoneità del materiale allo scopo previsto nei singoli casi, indipendentemente da questa scheda tecnica, e quindi eseguire l'applicazione e l'installazione autonomamente secondo lo stato dell'arte. Pertanto, non ci assumiamo alcuna responsabilità per la completezza, la correttezza e l'idoneità sia del prodotto stesso che delle linee guida tecniche per l'applicazione e l'installazione del prodotto. Per inciso, la nostra responsabilità è regolata esclusivamente dai nostri termini e condizioni generali e non è estesa né dalla dichiarazione di questa scheda tecnica né dalla consulenza del nostro servizio tecnico sul campo.

**Pittsburgh Corning
(Svizzera) AG**
Schöngrund 26
CH-6343 Rotkreuz
Telefono: 041 798 07 08
www.foamglas.ch