

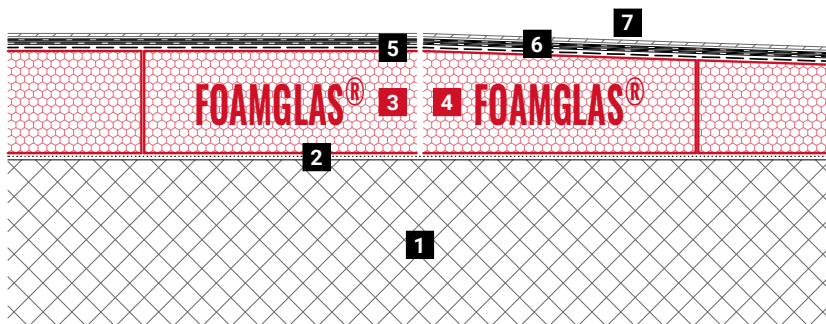
Solární kompaktní střecha na železobetonové desce s integrovaným fotovoltaickým systémem

Desky FOAMGLAS® uložené do horkého asfaltu



Schématický výkres

Systém 4.7.1



1. Betonová střešní deska
2. Penetrační nátěr
3. Desky FOAMGLAS®
4. Spádové desky FOAMGLAS® uložené do horkého asfaltu
5. Zátěr povrchu horkým asfaltem
6. Dvouvrstvá hydroizolace z asfaltových pásů
7. Fotovoltaický laminát

Vlastnosti materiálu FOAMGLAS®

Vodotěsný – Extrémně pevný v tlaku – Odolný škůdcům – Nehořlavý – Parotěsný – Tvarově stálý – Chemicky odolný – Snadno opracovatelný – Ekologický

Výhody izolačního systému FOAMGLAS®

- **Kvalita** : Systém složený z kvalitních materiálů. Pro dosažení nejvyšší kvality doporučujeme systematický dozor na stavbě a profesionální konzultace s technickým zástupcem výrobce.
- **Cenová efektivita** : Dlouhá životnost zajišťuje maximální hodnotu a zaručuje minimální náklady na údržbu.
- **Dlouhá životnost** : Optimální tepelná izolace a ochrana proti vlhkosti po řadu generací.
- **Bezpečnost** : Kompaktní, celoplošně slepený izolační systém je prevencí rozsáhlých poruch a nákladných oprav způsobených zatečenou vlhkostí v případě lokálního poškození hydroizolace. Skladba není perforována mechanickým kotvením. Nehrozí u ní ani riziko kondenzace vodní páry.
- **Funkčnost** : Tepelná izolace a parozábrana – vše v jedné funkční vrstvě FOAMGLAS®. Jednoduchá a univerzální možnost vytvoření spádové vrstvy z prefabrikovaných spádových desek.

Doporučení pro projektanty

Běžně používaný materiál:

FOAMGLAS® T3+, T4+, S3, F (60 x 45 cm),

FOAMGLAS® TAPERED T3+, T4+, S3, F (60 x 45 cm).

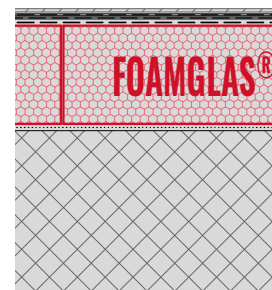
- Tloušťky izolace by měly vyhovovat požadavkům na odpovídající tepelný odpor. K dispozici je přehled výrobků FOAMGLAS®. Obsahuje informace o všech výrobcích, jejich konkrétních vlastnostech a oblastech použití.
- Pro použití desek FOAMGLAS® v zatížených aplikacích musí posoudit jejich dovolené namáhání statik.
- Rovinnost a obecné podmínky podkladu jsou důležitou podmínkou, pokud používáte izolaci FOAMGLAS® (viz TG1). Prosíme, kontaktujte technické oddělení výrobce pro ověření podmínek pro podklad.
- Při technicky správném provádění musí být dodrženy odpovídající normy a směrnice.

Řešení technických detailů a přesné specifikační texty jsou k dispozici na vyžádání.

Další návrhy a řešení můžete obdržet kdykoli od technického oddělení výrobce. Aktualizováno : 31/01/2022.

Výslovně si vyhrazujeme právo změn v technických specifikacích.

Aktuální podklady lze nalézt na www.foamglas.com/cs-cz



Solární kompaktní střecha na železobetonové desce s integrovaným fotovoltaickým systémem

Desky FOAMGLAS® uložené do horkého asfaltu



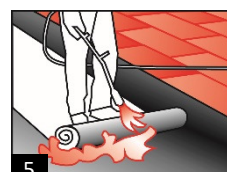
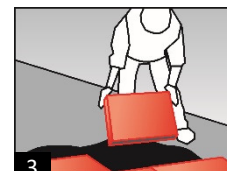
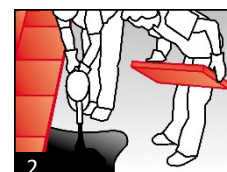
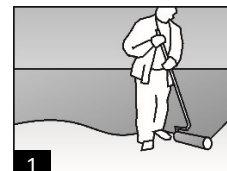
System 4.7.1

Montážní instrukce

- Podklad napenetrujte asfaltovým penetračním lakem, který se nanáší válečkem na čistý a suchý povrch, spotřeba cca 0,3 l/m². (1)
- Desky FOAMGLAS® celoplošně nalepte na podklad do lože z horkého asfaltu nalitého konví, se spárami vystřídánými na vazbu, těsně přitlačeny a vyplněnými asfaltem. Spotřeba cca 5 – 7 kg/m² v závislosti na tloušťce izolace:
- Namočte jednu krátkou a jednu dlouhou stranu desky do asfaltového lože, uložte ji do lože a přitlačte ji na její místo vedle již nalepených desek. Přebytečný asfalt, který vyteče na konstrukci mimo desku, musí být neprodleně odstraněn další deskou tak, aby nevznikly nerovnosti. (2/3)
- Proveďte zátěr horního povrchu asfaltem, spotřeba cca 2,0 kg/m². Nalijte horký asfalt na horní povrch desek FOAMGLAS® a rozetřete gumovou stěrkou. (4)
- Možná varianta hydroizolace: Na celém povrchu střechy vytvořte dvouvrstvý systém z asfaltových hydroizolačních pásů. Obě vrstvy pásů musí být celoplošně natavené. Přesahy ve spojích jsou minimálně 100 mm s tím, že podélné spáry pásů druhé vrstvy jsou posunuté oproti podélným spárám první vrstvy na vazbu (o cca 0,5 m). (Další možnosti montážních postupů a hydroizolačních variant s asfaltovými pásy, nebo také v kombinaci asfaltových pásů a fólií jsou k dispozici na vyžádání u zástupce výrobce materiálu FOAMGLAS®). (5)
- Nalepte fotovoltaický laminát. (6)

Doporučení pro montážní firmy

- Skladba a tolerance podkladu musí být v souladu s odpovídajícími normami a směrnici.
- Teplota podkladu ani okolí by neměla poklesnout pod +5°C.
- Hydroizolační vrstva musí být aplikována neprodleně po pokládce tepelné izolace. Na konci každého pracovního dne nebo při přerušení prací musí být proveden asfaltový zátěr na celém obnaženém povrchu desek, včetně jejich bočních stran.
- Je doporučeno přijmout taková opatření, aby se zabránilo poškození izolace jinými dodavateli během výstavby.
- Citlivé části stavby zajišťované jinými dodavateli musí být chráněny před znečištěním asfaltem a před působením vysoké teploty.
- Prosíme, kontaktujte naše technické poradce. Zajistí Vám bezplatné konzultace nebo asistenci na stavbě.



Technické pokyny pro navrhování a montáž izolace FOAMGLAS® jsou založeny na dlouholetých zkušenostech a jsou ověřeny stavební praxí, nicméně nemohou detailně postihnout všechny případné individuální varianty a odchylky projektu. Proto nepřijímáme žádnou odpovědnost za jejich úplnost a vhodnost pro konkrétní projekt. Závazky a odpovědnost naší společnosti za kvalitu zboží jsou uvedeny v našich Všeobecných obchodních podmínkách, které nejsou rozšířeny tímto technickým listem ani konzultacemi našich obchodních zástupců.

Pittsburgh Corning ČR
IP Verne, Průmyslová 3,
431 51 Klášterec nad
Ohří, Česká republika
Technická podpora :
konzultace@foamglas.cz
GSM : +420 731 138 978
www.foamglas.cz
www.foamglas.com