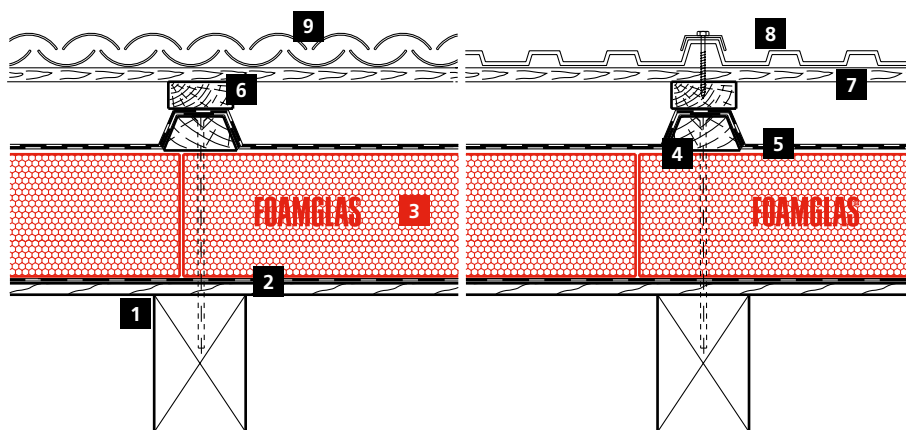


Toiture compacte avec système sarking en climat de montagne

FOAMGLAS® BOARD pose à sec

Coupe système



Système 4.6.13

- 1 Bois
- 2 Pare vapeur
- 3 FOAMGLAS® BOARD
- 4 Tasseau trapézoïdale (Cl 4)
- 5 Membrane bitumineuse
- 6 Contre litonnage
- 7 Litonnage-voligeage
- 8 Finition bac sec ou feuille métallique
- 9 Finition traditionnel en petits éléments

Propriétés du matériau d'isolation FOAMGLAS®

Étanche à l'eau – Étanche à l'air – Étanche à la vapeur – Pérennité thermique – Résistant aux nuisibles – Résistant à la compression – Incombustible – Indéformable – Résistant aux acides – Facile à travailler – Écologique

Avantages du système FOAMGLAS®

- **Qualité:** Assurance d'obtenir un système de qualité de par les propriétés de l'isolant et l'assistance technique possible sur chantier.
- **Rentabilité:** Préservation maximale de votre investissement grâce à des coûts d'entretien minimaux et une longue durée de vie.
- **Durabilité:** Pérennité des performances thermiques du matériau pour la durée de vie du bâtiment.
- **Sécurité:** Conservation du pouvoir isolant.
- **Fonctionnalité:** Isolation thermique.

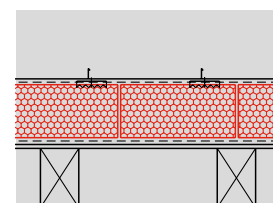
Indications pour le prescripteur

- Pour cette application, sont utilisés: les panneaux FOAMGLAS® READY BOARD ou FOAMGLAS® WALL BOARD, format 120 x 60 cm.
- Épaisseur d'isolation en un ou plusieurs lits selon la réglementation thermique en vigueur.
- Pour la couverture, pente selon les normes et règles en vigueur.
- Au-dessus de 2 000 mètres d'altitude, obligation de mettre en œuvre un bicouche d'étanchéité sur l'isolant.
- **Les normes et les directives en vigueur sont à prendre en considération pour une exécution selon les règles de l'art.**

avec
descriptif à
partir de la
page 3

Proposition de détails sur demande. Pour d'autres solutions possibles, nos spécialistes sont à tout moment à votre disposition. **Date: juillet 2014.** Nous nous réservons le droit de changer à tout moment les spécifications techniques. Les données techniques valables actuellement sont disponibles sur notre site internet:

www.foamglas.fr → Applications



Système 4.6.13

Instructions de pose

- Pose d'un pare vapeur fixé mécaniquement sur le support bois. (1)
- Pose à sec des panneaux FOAMGLAS® sur le pare vapeur, avec joint serré et décalé. (2)
- Mise en place d'une membrane d'étanchéité soudable, auto-adhésive ou en indépendance selon le type d'isolant FOAMGLAS®. (3)
- Pose d'une ossature (tasseau, contre litorrage et litorrage) fixée mécaniquement dans la structure. (4)
- Mise en place de la couverture selon les normes et règles en vigueur.

Indications pour les applicateurs

- La nature et les tolérances du support doivent répondre aux normes et règles en vigueur.
- Température du support et de l'air ambiant pas en dessous de +2°C.
- Les éléments de construction sensibles à la chaleur doivent être protégés.
- Les zones de circulation intense doivent être protégées.
- **Bénéficiez de l'assistance technique de nos techniciens sur chantier. Ils sont volontiers à votre disposition et interviendront sur place.**



avec
descriptif à
partir de la
page 3

Descriptif

Système 4.6.13

Documents de référence

- NF P84-207 (D.T.U. 43.4) : Toitures en éléments porteurs en bois et panneaux dérivés du bois avec revêtement d'étanchéité.
- Cahiers des Charges et Avis Techniques des procédés particuliers mis en œuvre.
- Règles NV 65 et annexes – Règles N 84.
- L'Avis Technique 5/10-2121 – FOAMGLAS® T4+, FOAMGLAS® S3 et FOAMGLAS® TAPERED.
- Dans le cas d'éléments de couverture en petits éléments non traditionnels, on se reportera à leurs Avis Techniques, Règles Professionnelles ou Cahiers des Charges particuliers.
- Les Travaux de couverture régionales doivent respecter les usages locaux pour les couvertures telles que chaume, tavaillons et bardeaux de bois, lauzes.
- En climat de montagne les éléments de couverture pouvant être employés doivent être admis par les Normes, D.T.U., Atec, Règles professionnelles, et le Guide des Couvertures en climat de montagne (Cahier du CSTB 2267-1).

Élément porteur

Bois ou panneaux dérivés du bois, conforme NF P 84-207 référence D.T.U. 43-4.

Option rénovation : élément porteur conforme à la NF P 84-208 référence D.T.U. 43-5.

Préparation du support

Neuf

- Réception du support par l'entreprise.
- Mise en œuvre d'un pare vapeur conforme au D.T.U. 43-4.

Isolation thermique

Panneaux en verre cellulaire type FOAMGLAS® READY BOARD T4+ ou FOAMGLAS® WALL BORD T4+, format 120 x 60 cm, $\lambda = 0,041 \text{ W/(m}\cdot\text{K)}$ bénéficiant d'une garantie thermique de 30 ans (une attestation spécifique au chantier sera établie par le fabricant), isolant étanche à l'eau et à la vapeur, résistance à la compression sans écrasement à la rupture : 6 kg/cm^2 , classement au feu de l'âme isolante M0.

Épaisseur : mm

L'épaisseur doit être conforme à la réglementation thermique en vigueur pour les bâtiments neufs et à la réglementation thermique rénovation pour les bâtiments existants.

Pose des panneaux à sec ou jointoyés à l'aide d'un mastic butyl.

Sarking montagne

Mise en place de tasseaux trapézoïdaux traités CL4 fixés mécaniquement dans la structure. Les fixations seront de type vis en acier zingué bichromaté.

Mise en œuvre d'une membrane d'étanchéité complémentaire autoadhésive, thermo soudable ou indépendante en fonction du type d'isolant.

Pour toute altitude supérieure à 2000 m, obligation de mise en œuvre d'un bicouche d'étanchéité.

Mise en œuvre de contre litonnage et du litonnage ou du voligeage support de couverture.

Toiture compacte avec système sarking en climat de montagne

FOAMGLAS® BOARD pose à sec

Système 4.6.13

Mise en œuvre des éléments de couverture par petits éléments (tuile, ardoise, lauze, bardeaux) ou bac sec ou feuille métallique, compris toutes sujétions conforme D.T.U., Avis Techniques ou aux Cahiers des Charges des divers systèmes.

avec
descriptif à
partir de la
page 3

Les recommandations pour l'utilisation et la pose de FOAMGLAS® sont données à titre purement indicatif. En effet, elles se basent sur les expériences et connaissances techniques actuelles. Il ne pourra être reproché à Pittsburgh Corning France aucun dommage résultant d'erreurs ou d'omissions. Il appartient au poseur ou à l'acheteur de vérifier si les matériaux fournis conviennent aux applications et usages prévus. De ce fait, notre responsabilité ne saurait être engagée au titre du contenu de cette fiche. La vente de nos produits est soumise à nos seules conditions générales de vente et n'est pas étendue au contenu de la présente fiche technique ou aux conseils donnés par notre service technique. Pittsburgh Corning France se réserve le droit d'apporter à la présente fiche toute modification technique appropriée sans préavis.

Pittsburgh Corning France
10 place du Général de Gaulle
CS 50035
F-92184 Antony Cedex
Tél: + 33 (0)1 41 98 79 80
Fax: + 33 (0)1 41 98 79 81
info@foamglas.fr
www.foamglas.fr