

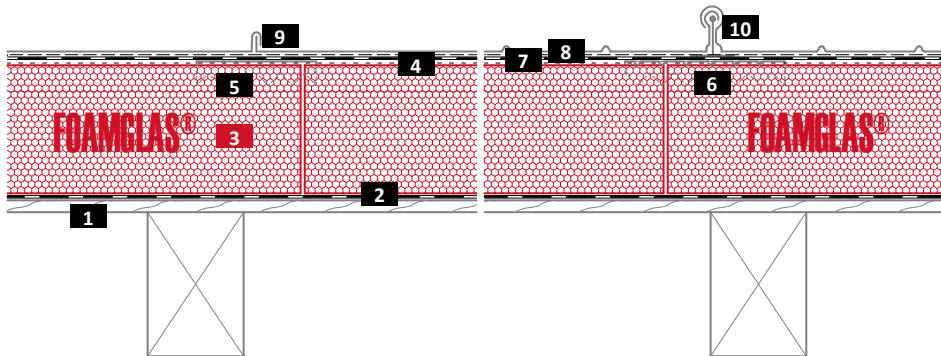
Kompakt skrå tag med profileret metalpladebeklædning på træunderlag

FOAMGLAS® med varm bitumen og PC®-befæstigelsesplader



Skematisk tegning

System 4.6.5



- 1 Krydsfinér eller brædder
- 2 Påsømmet underpap eller selvklæbende folie (se TOR anvisning)
- 3 FOAMGLAS® lagt i varm bitumen
- 4 Overflade af varm bitumen
- 5 Takket PC® SP 150/150-fastgøringsplade
- 6 Takket PC® SP 200/200-fastgøringsplade
- 7 Bitumenmembran
- 8 Separerende lag (glassflies)
- 9 Metalplade med stående fals
- 10 Profileret metalplade

FOAMGLAS® -produktgenskaber

Vandtæt – Modstandsdygtigt over for skadedyr – Stor trykstyrke – Ikke-brændbart – Damp­tæt – Formstabil – Syrefast – Nemt at bearbejde – Økologisk

Fordele ved FOAMGLAS®-systemer

- **Kvalitet** : Systemer med materialer af høj kvalitet. Kvalitetsstyring ved systematiske inspektioner på byggepladsen og professionel rådgivning.
- **Omkostningseffektivitet** : Den store holdbarhed sikrer maksimal værdi og garanterer minimale vedligeholdelsesomkostninger.
- **Bæredygtighed** : Optimal isolering og beskyttelse mod fugt i flere generationer.
- **Sikkerhed** : Kompakt, fuldklæbet isoleringssystem, der forebygger omfattende skader og reoveringer i tilfælde af lækage forårsaget af punktering af tagmembranen. Ingen gennemtraengninger ved mekanisk fastgøring. Ingen risiko for kondens forårsaget af luftudslip.
- **Funktionalitet** : Isolering og dampspærre i et enkelt funktionelt lag. Fleksibel og enkel montering af fald till afløb med præfabrikerede faldplader.

Anbefalinger til projekterende

Normalt anvendes:

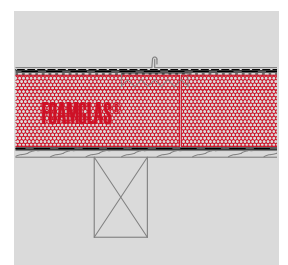
FOAMGLAS® T4+, S3, F (60 x 45 cm),

FOAMGLAS® TAPERED T4+, S3, F.

- Isoleringstykkelse skal opfylde bygningsforskrifter eller projektspecifikke krav til U-værdi. Se også vores produktoversigt. Den indeholder oplysninger om alle vores produkter, deres anvendelsesområde og deres specifikke egenskaber.
- Underlagets planhed og generelle tilstand er vigtige kriterier i forbindelse med anvendelse af FOAMGLAS®. Kontakt vores tekniske konsulent for at kontrollere kriterierne for underlaget.
- Teknisk korrekt montering afhænger af, at alle relevante standarder og retningslinjer følges.

Løsninger ud fra tekniske detaljer og specifikationsklausuler gives på forespørgsel. Yderligere forslag og løsninger kan til enhver tid indhentes fra vores tekniske konsulenter. **Opdateret : 01/03/2021.**

Vi forbeholder os ret til at ændre de tekniske specifikationer. De aktuelle værdier kan findes på vores hjemmeside : www.foamglas.dk



Kompakt skrå tag med profileret metalpladebeklædning på træunderlag

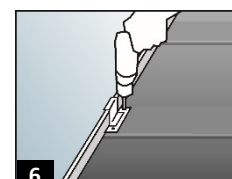
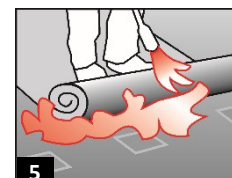
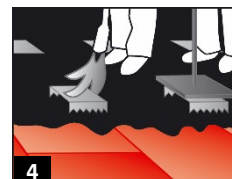
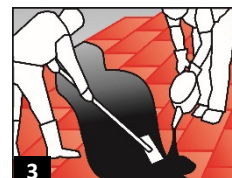
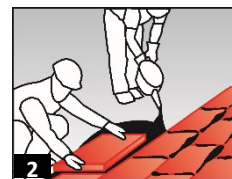
FOAMGLAS® med varm bitumen og PC®-befæstigelsesplader

**System 4.6.5****Monteringsanvisninger**

- På brædder: Læg et løst lagt bitumenbaseret separerende lag ved hjælp af friktionsløst sømning til underlaget med overlappende og limede fuger. (1)
- På krydsfinér: Påfør et bitumenbaseret selvklæbende lag (velegnet produkt oplyses efter anmodning) med overlappende og limede fuger eller bitumenmodstandsdygtig tape på pladerne.
- Læg FOAMGLAS®-pladerne helt fuldklæbet til underlaget i varm bitumen med tætte og fyldte samlinger. Rækkeevne ~ 5,0–7,0 kg/m², afhængig af isoleringens tykkelse : Dyp en kort såvel som en lang side af pladen i den udhældte bitumen, og tryk den på plads mod allerede lagte plader. Overskydende bitumen spildt på siden skal fjernes med den næste plade for at undgå uregelmæssigheder. (2)
- Overflade af varm bitumen, rækkeevne ~ 2,0 kg/m². Hæld den varme bitumen på, og fordel den med gummisprederen på FOAMGLAS® overfladen. (3)
- Måling og placering af PC® SP 150/150 takkede fastgøringsplader, størrelse 150 x 150 mm til metalbeklædninger med stående fals eller PC® SP 200/200, størrelse 200 x 200 mm til beklædninger med profilerede metalplader. Antal og mellemrum afhængig af systemspecifikke krav og vindbelastninger. Tryk de takkede fastgøringsplader ind og fastlim dem samtidig med at du opvarmer det underliggende bitumenlag. (4)
- Svejs et lag bestående af bitumenmembran på hele overfladen. Stødsamlede fuger, svejset og forsejlet. (5)
- Separerende lag i overensstemmelse med specifikationerne fra leverandøren af metalbeklædningen og de akustiske krav.
- Montér den ønskede stående fals eller profileret metalbeklædning. Fastskru fastgøringsclips med velegnede selvsikrende skruer til de takkede fastgøringsplader. (6)

Anbefalinger til entreprenøren

- Underlagets opbygning og tolerance skal leve op til de relevante standarder og retningslinjer.
- Underlagets og omgivelsestemperatur må ikke være under + 5° C.
- Der skal iværksættes tilstrækkelige foranstaltninger for at undgå enhver risiko for beskadigelse forårsaget af andre entreprenører under opførelsen.
- Forebyg skader på andre byggekomponenter.
- Kontakt vores tekniske konsulenter. De kan give dig support eller rådgivning på byggepladsen uden beregning.



De tekniske retningslinjer for brugen og monteringen af FOAMGLAS® er baseret på erfaring og generel praksis på byggepladser. De afspejler ikke individuelle eksempler. Vi påtager os derfor intet ansvar for deres fyldestgørelse eller egnethed til et bestemt projekt. Endvidere er vores ansvar og forpligtelse underlagt vores generelle salgsbetingelser, som ikke øges på baggrund af dette tekniske datablad eller af vores tekniske konsulents rådgivning.

FOAMGLAS® Nordic AB
 Hällebergsvägen 7
 SE-443 60 STENKULLEN
 Telefon +46 (0)302 378 56
 Fax +46 (0)302 378 57
 info@foamglas.se
 www.foamglas.dk