

## Tetto compatto su lamiera grecata con rivestimento in lamiera stampata / profilata

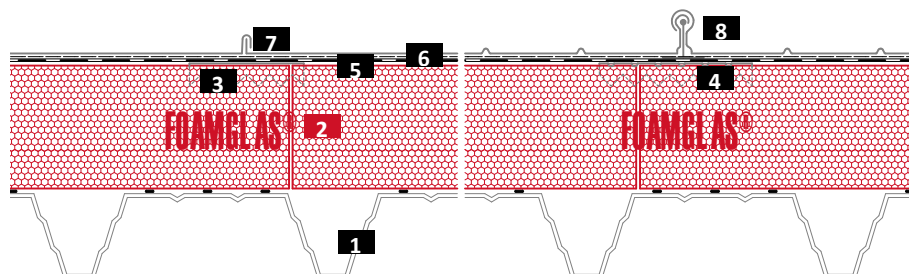
FOAMGLAS® con colla a freddo PC® 11 e placchette dentate



# FOAMGLAS®

### Schema del sistema

### Sistema 4.6.3



- 1 Lamiera grecata
- 2 FOAMGLAS® posati con PC® 11
- 3 Placchette dentate PC® SP 150 / 150
- 4 Placchette dentate PC® SP 200 / 200
- 5 Impermeabilizzazione bituminosa
- 6 Strato di separazione
- 7 Lamiera piegata
- 8 Lamiera profilata

### Proprietà dei prodotti FOAMGLAS®

Impermeabile – Resistente ai parassiti – Resistente alla pressione – Non combustibile – Resistente al vapore – Indefornabile – Resistente agli acidi – Facile da lavorare – Ecologico

### Vantaggi del sistema FOAMGLAS®

- **Qualità** : Sistema basato su materiali altamente pregiati. Garanzia di qualità grazie a controlli sistematici in cantiere e a una consulenza professionale.
- **Economicità** : Massima conservazione del valore e costi di manutenzione minimi grazie alla durevolezza elevata.
- **Durevolezza** : Protezione termica e igrometrica ottimale per generazioni.
- **Sicurezza** : Il sistema per tetti a incollaggio compatto evita danni su larga scala e risanamenti. Nessun foro passante per ancoraggi meccanici: nessun rischio di condensazione dovuta a fughe d'aria.
- **Funzionalità** : Termoisolante e barriera contro il vapore in un unico strato funzionale. Formazione flessibile e facile delle pendenze grazie a pannelli preconfezionati.

### Indicazioni per il progettista

In situazioni normali si utilizzano:

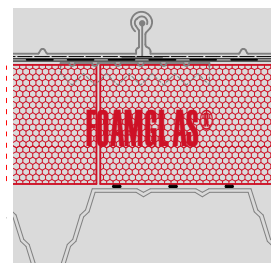
**FOAMGLAS® READY T4+ (120 x 60 cm).**

- Spessore dell'isolante conforme alle esigenze di legge e al valore U specifico dell'oggetto. Consultare p. f. anche il nostro assortimento prodotti, in cui figurano tutti i prodotti FOAMGLAS®, nonché i relativi dati tecnici e campi di applicazione.
- Ai fini di un'esecuzione a regola d'arte occorre osservare le norme e le direttive in vigore.

Preventivi dettagliati e testi per capitolati su richiesta. I nostri consulenti specializzati sono a vostra completa disposizione per l'elaborazione di ulteriori soluzioni. **Stato: 01/03/2021.**

Ci riserviamo esplicitamente di modificare in qualsiasi momento le specifiche tecniche. I valori aggiornati di volta in volta validi possono essere consultati nel nostro sito web alla voce:

it.foamglas.com > Downloads > Documentazione > Assortimento prodo



## Tetto compatto su lamiera grecata con rivestimento in lamiera stampata / profilata

FOAMGLAS® con colla a freddo PC® 11 e placchette dentate



# FOAMGLAS®

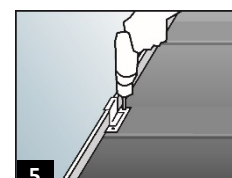
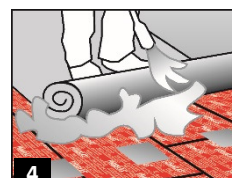
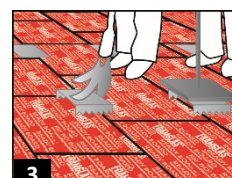
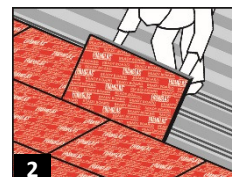
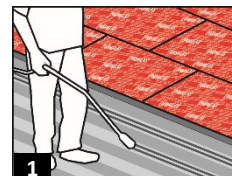
### Sistema 4.6.3

#### Istruzioni per la posa

- Pulitura e sgrassaggio delle parti convesse.
- Posare il FOAMGLAS® con i giunti pressati e sfalsati con la colla a freddo PC® 11; consumo ~ 1.0 kg/m<sup>2</sup>: Applicare la colla a freddo PC® 11 a strisce mediante l'apposita pompa sulle parti convesse del profilo grecato e posare il FOAMGLAS®. Incollare i giunti in caso di elevate sollecitazioni alla fisica della costruzione (p. es. piscine). (1 / 2)
- Rilevamento e posizionamento delle placchette dentate PC® SP 150 / 150, formato 15 x 15 cm per lamiere piegate o PC® SP 200 / 200, formato 20 x 20 cm per lamiere profilate. Numero e posizionamento in funzione delle esigenze del sistema e delle sollecitazioni dovute al vento. Pressatura e incollaggio delle placchette dentate con riscaldamento contemporaneo dello strato bituminoso sottostante. (3)
- Impermeabilizzazione bituminosa monostrato, con inserto in polistirene, applicata in piena aderenza alla fiamma. Giunti con bordo contro bordo, passati alla fiamma e spatolati. (4)
- Posare lo strato di separazione secondo le indicazioni del fornitore della lamiera e le esigenze acustiche.
- Montaggio della lamiera stampata o profilata desiderata. Gli agganci sono fissati alle placchette dentate mediante viti autofilettanti adeguate. (5)

#### Indicazioni per il posatore

- Condizioni e tolleranze del supporto devono essere conformi alle norme e alle direttive vigenti.
- La temperatura ambiente e collanti non deve essere inferiore a + 5° C.
- In caso di tappe giornaliere, il primo strato impermeabilizzante va applicato subito in corso di posa.
- Ogni rischio di danneggiamento da parte di terzi va escluso mediante misure adeguate in particolare durante la fase costruttiva.
- Gli elementi sensibili della costruzione vanno protetti contro gli spruzzi di colla e gli effetti del calore.
- La pompa speciale per l'applicazione della colla bituminosa a freddo può essere noleggiata presso di noi.
- Approfittate dei servizi gratuiti dei nostri tecnici dell'applicazione, che sono sempre al vostro fianco e pronti a intervenire sul posto.



Le direttive tecniche per l'utilizzazione e la messa in opera del FOAMGLAS® si basano sull'esperienza fatta finora e lo stato tecnico attuale. Esse non riguardano un caso specifico. Per questo l'utente e il posatore hanno il dovere di esaminare al completo e con massima accuratezza l'idoneità del materiale per l'uso previsto nel singolo caso; tutto questo indipendentemente dalla presente scheda tecnica. Inoltre l'utente e il posatore devono lavorare e utilizzare il materiale al livello tecnico attuale. Non ci assumiamo alcuna responsabilità per la completezza, correttezza e l'idoneità, sia del prodotto, che per le direttive tecniche per l'utilizzazione e la messa in opera del prodotto. Inoltre la nostra responsabilità si basa in modo pieno ed esclusivo sulle nostre condizioni generali di contratto ed essa non si estende tramite le dichiarazioni di questa scheda tecnica e la consulenza dei nostri tecnici di vendita esterni.

FOAMGLAS (Italia) Srl  
Via Cassa di Risparmio 13  
I-39100 Bolzano (BZ)  
Tel. +41 41 798 07 20  
Fax +41 41 798 07 67  
Partita IVA IT 02 737 380  
218