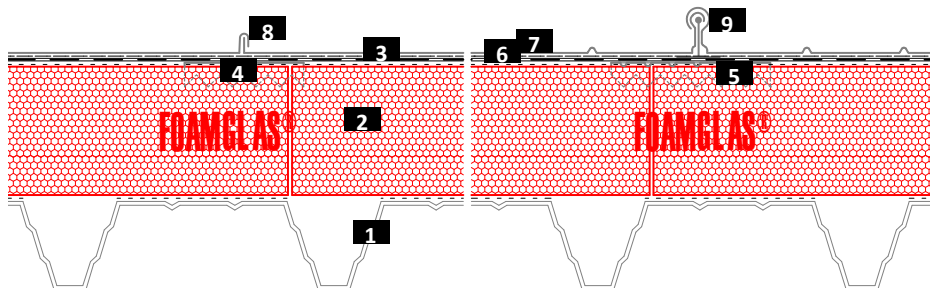


Kompakt tak med täckning av falsad plåt på trapetsprofilerad plåt

FOAMGLAS® med varmasfalt och PC® taggbrickor

Schematisk figur

System 4.6.2



- 1 Trapetsprofilerad plåt
- 2 FOAMGLAS® lagda ivarmasfalt
- 3 Toppskikt av varmasfalt
- 4 Taggbricka PC® SP 150/ 150
- 5 Taggbricka PC® SP 200/ 200
- 6 Bitumentätskikt
- 7 Separerande skikt
- 8 Taktäckning med falsad plåt
- 9 Profilerad plåt

FOAMGLAS® produkttegenskaper

Vattentätt – Beständigt mot skadedjur – Hög tryckhållfasthet – Obrännbart – Ångdiffusionstätt – Dimensionsstabil – Syrabeständigt – Lätt att bearbeta – Miljövänligt

Fördelar med FOAMGLAS®-systemet

- **Kvalitet** : System med material av hög kvalitet och professionell rådgivning.
- **Kostnadseffektivitet** : Den långa livslängden bevarar investeringen och säkerställer lägsta möjliga drifts- och underhållskostnad.
- **Ekologi och hållbarhet** : Konstant isolerförmåga och fuktskydd i generationer.
- **Säkerhet** : Kompakt helklistrat isoleringssystem som förhindrar omfattande skador och reparationer vid läckage på grund av hål i tätskiktet. Inga genomträngningar av mekaniska fästelement. Ingen risk för kondens på grund av luftläckage.
- **Funktionalitet** : Isolering och ångspärr i en och samma produkt. Flexibel och enkel läggning av takfall med hjälp av förtillverkade fasade block.

Rekommendationer för projektören

Normalt används:

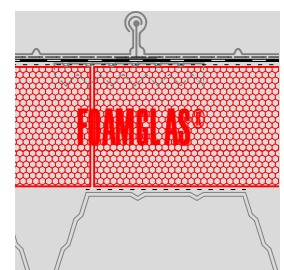
FOAMGLAS® T4+, S3, F (60 x 45 cm),

FOAMGLAS® TAPERED T4+, S3, F (60 x 45 cm).

- Isoleringstjockleken väljs så att den uppfyller normkrav eller projektspecifika U-värdeskrav. Se vidare vår produktöversikt. Där finns information om alla våra produkter med deras användningsområden och specifika egenskaper.
- Underlagets planhet och allmänna egenskaper är viktiga kriterier när FOAMGLAS® används.
- För att utförandet ska bli tekniskt fullgott måste gällande normer och riktlinjer följas.

Reviderad : 1/1/2019.

Vi förbehåller oss uttryckligen rätt att ändra tekniska data. Nuvarande värden finns på vår webbplats : www.foamglas.se > Användningsområden



Kompakt tak med täckning av falsad plåt på trapetsprofilerad plåt

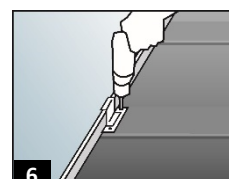
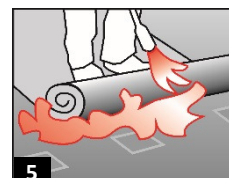
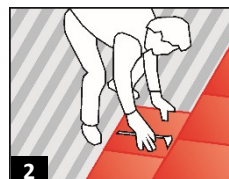
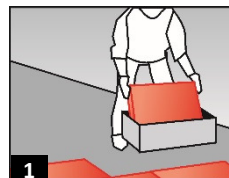
FOAMGLAS® med varmasfalt och PC® taggbrickor

System 4.6.2**Installationsanvisningar**

- Rengör och avfetta den trapetsprofilerade plåtens toppar.
- För på ett bitumenprimerskikt med rulle (eller spruta) på den bärande plåtens rengjorda toppar om varmförzinkad plåt används. Åtgång cirka 0,2 l/ m².
- Helklistra FOAMGLAS®-blocken mot underlaget med förskjutna, tätt passande stumfogar fyllda med bitumen. Använd doppmetoden. Åtgång cirka 2,0 – 4,0 kg/ m²,
- beroende på isoleringens tjocklek : Doppa en kort- och en långsida samt undersidan på FOAMGLAS®-blocken i bitumendoppkärlet. Lägg helst FOAMGLAS®-blocken med långsidan parallell med den profilerade plåtens toppar. (1/ 2)
- Svetsa på ett lag polyesterarmerad bitumentätskikt över hela ytan. Fogarna ska vara tätt passande samt svetsas och förseglas. (3)
- Mät upp och montera taggbrickorna PC® SP 150/ 150, storlek 150 x 150 mm, för plåttäckning med falsar eller PC® SP 200/ 200, storlek 200 x 200 mm för taktäckning med profilerad plåt. Antal och avstånd beror på systemspecifika krav och vindlaster. Tryck fast och klistra taggbrickorna och värm samtidigt upp det underliggande bitumenskiktet. (4)
- Svetsa på ett lag polyesterarmerat bitumentätskikt över hela ytan. Fogarna ska vara tätt passande samt svetsas och förseglas. (5)
- Separerande skikt enligt föreskrifter från leverantören av plåttäckningen och enligt ljudkraven.
- Montera den falsade plåttäckningen eller den profilerade plåten. Sätt fast fästclipsen i taggbrickorna med lämpliga självborrande skruvar. (6)

Rekommendationer för entreprenören

- Underlagets uppbyggnad och toleranser måste uppfylla gällande normer och riktlinjer.
- Vidta lämpliga åtgärder för att minska skaderisken för andra entreprenörer under byggtiden.
- Skydda andra leverantörers känsliga detaljer mot stänk av varmasfalt och mot värmepåverkan.
- Vi kan tillhandahålla ett lämpligt kärl för doppningsmetoden.
- Kontakta vår personal. De kan hjälpa dig med gratis råd eller assistans på platsen.



De tekniska riktlinjerna för montering och läggning av FOAMGLAS® är baserade på erfarenhet och vedertagen arbetsplatspraxis. De beskriver inte faktiska utföranden. Vi påtar oss därför inget ansvar för att anvisningarna är fullständiga och lämpliga för ett visst projekt. Vårt ansvarstagande i övrigt framgår av våra allmänna försäljningsvillkor, som gäller med förtur framför våra tekniska datablad och de råd som ges av vår personal.

FOAMGLAS® Nordic AB
Hällebergsvägen 7
SE-443 60 Stenkullen
Telefon +46 (0)302 378 56
Fax +46 (0)302 378 57
info@foamglas.se
www.foamglas.se