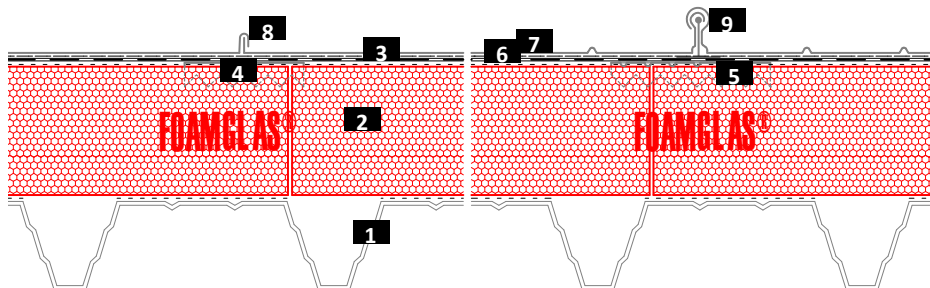


## Kompakt tak med stående fals og kledning av profilerte metallplater på profilert metalltak

FOAMGLAS® med varm bitumen og PC® Taggbrikke

### Oppbygning

### System 4.6.2



- 1 Profilert metalltak
- 2 FOAMGLAS® lagt i varm bitumen
- 3 Toppsjikt av varm bitumen
- 4 PC® Taggbrikker (15x15 cm)
- 5 PC® Taggbrikker perforert (20x20 cm)
- 6 Bitumenmembran
- 7 Glidesjikt
- 8 Metallplate med stående fals
- 9 Profilert metallplate

#### Produktegenskaper for FOAMGLAS®

Vann tett – motstandsdyktig mot skadedyr – høy trykfasthet – ubrennbar – damp tett – formbestandig – syrebestandig – enkel å formskjære – miljøvennlig

#### Fordeler med FOAMGLAS®-systemet

- **Kvalitet** : Systemer med materialer av høy kvalitet. Kvalitetsstyring ved systematiske inspeksjoner på byggeplassen og profesjonell rådgivning.
- **Kostnadseffektivitet** : Den lange levetiden gir maksimal verdi og garanterer minimale vedlikeholdskostnader.
- **Bestandighet** : Konstant isoleringsevne og beskyttelse mot fuktighet i hele konstruksjonens levetid.
- **Sikkerhet** : Kompakt, fullstendig sammenføyd isolasjonssystem som hindrer store skadeomfang og renoveringer ved en eventuell lekkasje forårsaket av en punktering av takmembranen. Ingen gjennomføringer av mekanisk festing. Ingen fare for kondens på grunn av luftlekkasje.
- **Funksjon** : Isolasjon og dampspærre i ett og samme funksjonssjikt. Fleksibel og enkel konstruksjon av fall, ved legging av prefabrikkerte plater.

#### Anbefalinger for prosjekterende

Normalt brukes :

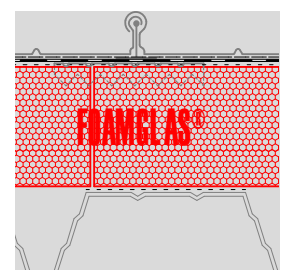
**FOAMGLAS® T4+, S3, F (60 x 45 cm),**

**FOAMGLAS® TAPERED T4+, S3, F (60 x 45 cm).**

- Isolasjonstykkelse som oppfyller byggeforskrifter eller prosjektspesifikke krav til U-verdi. Se også produktoversikten. Den inneholder informasjon om alle produktene våre, deres bruksområde og spesifikke egenskaper.
- Planheten og den generelle beskaffenheten til underlaget er viktige kriterier ved bruk av FOAMGLAS®. Kontakt vår tekniske selger for å bekrefte kriteriene for det valgte underlaget.
- Gjeldende standarder og retningslinjer må følges for å få en teknisk korrekt utførelse.

Løsninger for tekniske detaljer og spesifikasjoner fås på forespørsel. Spør våre tekniske selger om flere forslag og løsninger. **Oppdatert : 1/1/2019.**

Vi forbeholder oss retten til å endre de tekniske spesifikasjonene. Du finner aktuell informasjon på nettstedet vårt : [www.foamglas.no](http://www.foamglas.no) > Bruksområder



## Kompakt tak med stående fals og kledning av profilerte metallplater på profilert metalltak

FOAMGLAS® med varm bitumen og PC® Taggbrikke

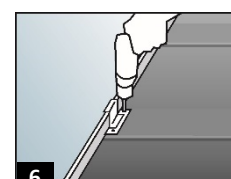
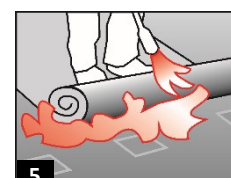
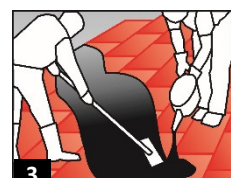
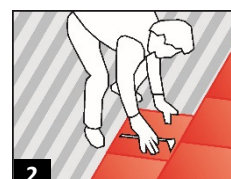
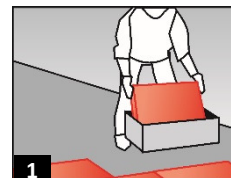
### System 4.6.2

#### Generelle leggeanvisninger

- Rengjør og avfett toppene på det profilerte metalltaket.
- Påfør bitumen primer med rulle (eller sprøyteutstyr) på de rene toppene på metalltaket ved galvanisert stålprofil, dekkevne ca. 0,2 l/m<sup>2</sup>.
- Legg FOAMGLAS®-platene hellimt til underlaget, med forskjøvne skjøter. Dekkevne 2,0–4,0 kg/m<sup>2</sup>, avhengig av tykkelsen på isolasjonen: Dypp en kortsida og en langsida samt undersiden av FOAMGLAS®-platene i dyppebakken med bitumen. FOAMGLAS®-platene bør helst legges med langsiden parallelt med profilkantene på toppene av de profilerte metallplatene. (1/2)
- Sveis på ett sjikt av bitumenmembran på hele overflaten. Tett sammenføyde, sveisede og forseglede skjøter. (3)
- Måle og plassere PC® Taggbrikker (15x15 cm) for metallkledning med stående fals eller PC® Taggbrikker perforert (20x20 cm) for kledninger med profilerte metallplater. Antall og avstand avhenger av systemspesifikke krav og vindbelastning. Trykk inn og lim sammen taggbrikkene samtidig som det underliggende bitumensjiktet varmes opp. (4)
- Sveis på ett sjikt av bitumenmembran på hele overflaten. Tett sammenføyde, sveisede og forseglede skjøter. (5)
- Glidesjikt i henhold til kravene fra leverandøren av metallkledningen og kravene til lyd.
- Legg ønsket stående fals eller profilert metallkledning. Fest festeklemmene med hensiktsmessige selvboende skruer i taggbrikkene. (6)

#### Anbefalinger for utførende

- Oppbygningen og toleransene til underlaget må være i samsvar med gjeldende standarder og retningslinjer.
- Underlaget og omgivelsestemperaturen må ikke være under +5 °C.
- Tilfredsstillende tiltak må settes i verk for å unngå all fare for skade forårsaket av andre entreprenører under byggingen.
- Andre komponenter må beskyttes mot sprut av varm bitumen og varmpåvirkningen.
- Bakken for dyppeметoden kan leies fra vårt selskapet.
- Spør våre tekniske selgere. De kan gi deg gode råd eller hjelp på byggeplassen kostnadsfritt.



De tekniske retningslinjene for bruk og legging av FOAMGLAS® er basert på tidligere erfaringer og generell praksis. De dekker ikke alle enkelttilfeller. Vi påtar oss derfor ikke ansvar med hensyn til retningslinjenes fullstendighet eller egnethet for et bestemt prosjekt. Vårt ansvar er videre begrenset av våre allmenne salgsvilkår, som ikke utvides verken gjennom dette tekniske databladet eller rådgivning fra våre tekniske salgrepresentanter.

FOAMGLAS® Nordic AB  
Hällebergsvägen 7  
SE-443 60 Stenkullen  
Telefon +46 (0)302 378 56  
Faks +46 (0)302 378 57  
info@foamglas.se  
www.foamglas.no