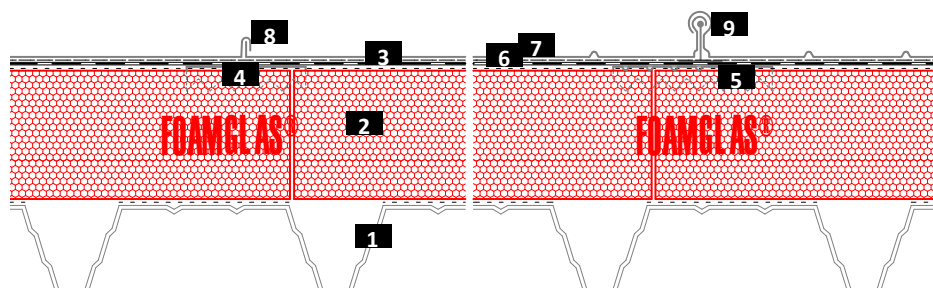


Toiture compacte avec couverture métallique à joint debout sur tôle d'acier nervurée

FOAMGLAS® avec bitume chaud et plaquettes métalliques

Coupe système

Système 4.6.2



- 1 Tôle d'acier nervurée
- 2 FOAMGLAS® collées au bitume chaud
- 3 Glacis de bitume
- 4 Plaquettes métalliques PC® SP 150 / 150
- 5 Plaquettes métalliques PC® SP 200 / 200
- 6 Membrane bitumeuse
- 7 Couche de séparation
- 8 Couverture métallique à joint debout
- 9 Couverture métallique profilée

Propriétés du matériau d'isolation FOAMGLAS®

Étanche à l'eau – Étanche à l'air – étanche à la vapeur – Pérennité thermique – Résistant aux nuisibles – Résistant à la compression – Incombustible – Indéformable – Résistant aux acides – Facile à travailler – Écologique

Avantages du système FOAMGLAS®

- **Qualité** : Assurance d'obtenir un système de qualité de par les propriétés de l'isolant et l'assistance technique possible sur chantier.
- **Rentabilité** : Préservation maximale de votre investissement grâce à des coûts d'entretien minimaux et une longue durée de vie.
- **Durabilité** : Pérennité des performances thermiques et mécaniques du matériau pour la durée de vie du bâtiment.
- **Sécurité** : Suppression des risques d'infiltration et de condensation grâce au collage en pleine adhérence des plaques. Conservation du pouvoir isolant et absence de ponts thermiques.
- **Fonctionnalité** : Isolation thermique et pare vapeur. Possibilité de réaliser une forme de pente intégrée dans l'isolant grâce aux éléments préfabriqués en usine.

Indications pour le planificateur

En général sont appliqués :

FOAMGLAS® T4+, S3, F (60 x 45 cm),

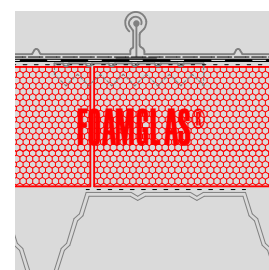
FOAMGLAS® TAPERED T4+, S3, F (60 x 45 cm).

- Épaisseurs d'isolation selon les normes U légales et spécifiques à l'objet. Consultez aussi notre assortiment des produits. Vous y trouverez tous nos produits, leur domaine d'utilisation et leurs données techniques.
- Les normes et les directives en vigueur sont à prendre en considération pour une exécution selon les règles de l'art.

Proposition de détails et appel d'offres sur demande. Pour d'autres solutions possibles, nos spécialistes sont à tout moment à votre disposition. **Date : 1/1/2019.**

Nous nous réservons le droit de changer à tout moment les spécifications techniques. Les données techniques valables actuellement sont disponibles sur notre site internet:

www.foamglas.ch > Français > Downloads > Prospectus > Assortiment des produits



Toiture compacte avec couverture métallique à joint debout sur tôle d'acier nervurée

FOAMGLAS® avec bitume chaud et plaquettes métalliques

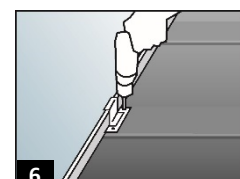
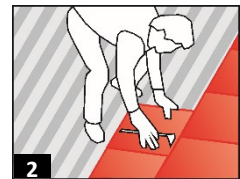
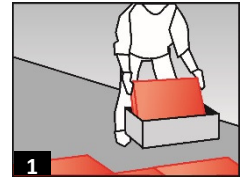
Système 4.6.2

Instructions de pose

- Enduit d'imprégnation à froid sur bac acier galvanisé, appliqué au rouleau sur la surface propre et sèche, consommation ~0,3 l /m2 (inutile sur bac acier prélaqué).
- Pose des plaques FOAMGLAS® au bitume chaud, joints remplis, serrés et décalés, consommation ~2,0–4,0 kg /m2 selon l'épaisseur.
- Tremper les 2 chants adjacents et la sous face des plaques FOAMGLAS® dans le bac de trempage à bitume, et les serrer contre les plaques déjà posées. Poser de préférence les FOAMGLAS® avec le long côté parallèle aux nervures du bac acier. (1/2)
- Surfaçage avec un glacis de bitume chaud, consommation ~2,0 kg /m2. Verser du bitume chaud sur la surface et le répartir au moyen d'un racloir en caoutchouc. (3)
- Positionnement et calepinage des plaquettes métalliques crantées. Densité selon zone de vent. Encastrer et coller les plaquettes par réchauffement du bitume de surfaçage. (4)
- Membrane bitumineuse avec armature en polyester soudée à la flamme en plein. (5)
- Pose d'un écran de désolidarisation (éventuelle).
- Mise en place de la couverture métallique. La fixation des pattes s'effectue au moyen de vis dans la plaquette. (6)

Indications pour les applicateurs

- La nature et les tolérances du support doivent répondre aux normes et règles en vigueur.
- Température du support et de l'air ambiant pas en dessous de +2°C.
- Le revêtement d'étanchéité ou sa 1ère couche doit être exécutée à l'avancement. Les surfaces restantes (horizontales et verticales) doivent être recouvertes d'un glacis de bitume chaud.
- Les zones de circulation intense doivent être protégées ainsi que les éléments de construction sensibles à la chaleur.
- Bénéficiez de l'assistance technique de nos techniciens sur chantier. Ils sont volontiers à votre disposition et interviendront sur place.



Les recommandations techniques pour l'utilisation et la pose de FOAMGLAS® se basent sur les expériences et connaissances techniques actuelles. Elles ne sont pas spécifiques à chaque cas. L'utilisateur et l'installateur doivent donc soigneusement et complètement vérifier l'adéquation du matériau avec l'usage prévu dans chaque cas, indépendamment de la présente fiche technique, et utiliser et poser le matériau ensuite de façon autonome selon l'état des connaissances techniques. Nous ne pouvons donc être tenus responsables de l'exhaustivité, de l'exactitude et de l'adéquation tant du produit lui-même que des recommandations techniques concernant l'utilisation et la pose du produit. Par ailleurs, notre responsabilité se base exclusivement sur nos conditions générales de vente et n'est pas étendue du fait de la présente fiche technique, ni suite aux conseils donnés par notre service technique.

Pittsburgh Corning
(Suisse) SA
Schöngrund 26
CH-6343 Rotkreuz
Tél. 041 798 07 07
Fax 041 798 07 97