

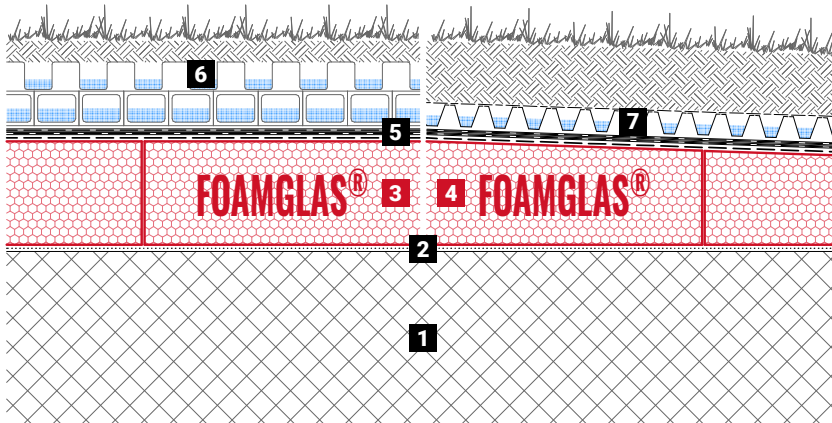
Compactdak met waterretentie kratten op structuur van gewapend beton

FOAMGLAS® met warme bitumen voor waterretentie daksysteem



Opbouw

Systeem 4.5.31



1. Betonnen drager
2. Hechtlaag
3. FOAMGLAS® geplaatst met warm bitumen
4. FOAMGLAS® TAPERED geplaatst met warm bitumen
5. Twee lagen bitumineuze waterdichtingsmembranen, bovenste laag geschikt voor stilstaand water
6. Retentiekragen met stilstaand water
7. Drukvraste elementen voor waterbuffering en/of vertraagde afvoer

FOAMGLAS® producteigenschappen

Waterdicht – Bestand tegen ongedierte – Drukbestendig – Onbrandbaar – Waterdampdicht – Maatvast – Zuurbestendig – Gemakkelijk te verwerken – Ecologisch

Voordelen van het FOAMGLAS®-systeem

- **Kwaliteit** : Systeem uit hoogwaardige materialen. Kwaliteitszekerheid door project -ondersteuning en professioneel advies.
- **Rentabiliteit** : Maximaal waardebehoud en minimale onderhoudskosten tengevolge van de lange levensduur.
- **Duurzaamheid** : Generaties lang optimale bescherming tegen koude / hitte en vocht.
- **Zekerheid** : Verlijmd daksysteem verhindert uitvoerige schade en reparaties. Geen doorboringen ten gevolge van mechanische bevestigingen. Geen risico op condensatie ten gevolge van luchtlekken.
- **Functionaliteit** : Thermische isolatie en dampscherm in één laag. Flexibel en eenvoudig om hellende oppervlakken te maken dankzij geprefabriceerde afschotplaten.

Richtlijnen voor de ontwerper

Normaliter wordt gebruikt:

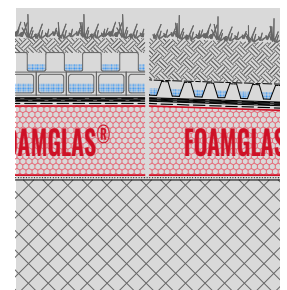
FOAMGLAS® T3+, T4+, S3, F (60 x 45 cm),

FOAMGLAS® TAPERED T3+, T4+, S3, F (60 x 45 cm).

- Isolatiedikte in overeenstemming met de wettelijke en object specifiek vereiste U-waarden. Gelieve ook ons productprofiel te bekijken. Daar vindt u alle FOAMGLAS®-producten met hun gebruiksmogelijkheden en specificaties.
- Bij FOAMGLAS® onder statisch belaste bouwdelen moet de architect of ingenieur de drukbelasting controleren.

Gedetailleerde ontwerptekeningen en bestekomschrijvingen op aanvraag. Voor meer advies staan onze deskundigen graag ter beschikking. Stand : 20/01/2023.

Wij behouden uitdrukkelijk het recht om de technische specificaties op elk ogenblik te wijzigen. De actueel geldende waarden vindt u op onze homepage onder : www.foamglas.com/nl-be



Compactdak met waterretentie kratten op structuur van gewapend beton

FOAMGLAS® met warme bitumen voor waterretentie daksysteem



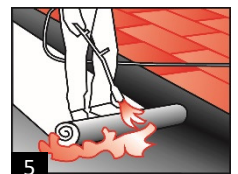
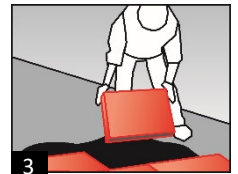
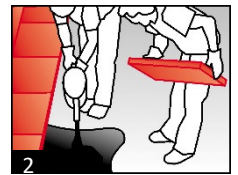
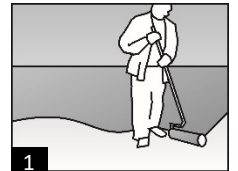
Systeem 4.5.31

Verwerkingsvoorschriften

- Bitumineuze hechtlaag met een rol (ev. spuitpistool) op het gereinigde en droge betonoppervlak aanbrengen, verbruik ~ 0.3 l/m². (1)
- FOAMGLAS®-platen volvlakkig verkleven met afgedichte voegen in halfsteensverband volgens de gietmethode. Verbruik warm bitumen: ~ 5.0 kg/m², naar gelang de isolatiedikte: Warm bitumen uitgieten. De FOAMGLAS®-platen met een korte en lange zijde in het uitgegieten bitumen dompelen en diagonaal tegen de reeds geplaatste platen aandrukken. Overtollig warm bitumen dat naast de platen is terechtgekomen met de volgende plaat wegstrijken om oneffenheden te vermijden. (2 / 3)
- Afstrijklaag met warm bitumen, verbruik ~ 2.0 kg/m². Warm bitumen uitgieten en met de rubberen trekker op het FOAMGLAS®-oppervlak verdelen. (4)
- Mogelijke variatie van waterdichting: Breng twee lagen bitumineuze waterdichtings membranen aan over het gehele oppervlak. De eerste en de tweede laag worden vastgebrand. De voegen overlappen elkaar ten minste 100 mm, met verspringende banen. Toplaag van UV-bestendig bitumeneus waterdichtingsmembraan. (Verdere installatie en waterdichtingsvoorstellen met bitumineuze membranen of bijvoorbeeld ook met een combinatie van bitumineuze en synthetische membranen zijn op aanvraag verkrijgbaar). Toplaag van bitumineuze waterdichting geschikt voor stilstaand water. (5)
- Installeer de waterretentiekragen volgens de instructies van de fabrikant.

Richtlijnen voor de verwerker

- Kwaliteit en toleranties van de ondergrond moeten overeenstemmen met de geldende normen en richtlijnen. De oneffenheden van de ondergrond mogen niet meer bedragen dan 3 mm onder een regel van 60 cm en 5 mm onder een regel van 2 m.
- Ondergrond en omgevingstemperatuur niet onder de + 5 °C.
- Bij verwerking over verscheidene dagen moet de eerste afdichtinglaag meteen worden aangebracht en dit voor elke werkonderbreking bij kans op regen of op het einde van elke werkdag. De restoppervlakte en de zijanten van de laatst geplaatste platen worden voorzien van een bitumen afstrijklaag.
- Beschadigingsrisico's door derden moeten vooral tijdens de bouwfase worden voorkomen door gepaste maatregelen.
- Gevoelige bouwdelen moeten worden beschermd tegen spatten van warm bitumen en hitte.
- Doe een beroep op de gratis dienstverlening van onze techniekers. Ze zijn u graag van dienst en helpen u ter plaatse verder



De technische richtlijnen omtrent het gebruik en de plaatsing van FOAMGLAS® baseren zich op de ervaringen tot nu toe en op de huidige stand van de techniek. Ze omvatten niet elk individueel geval. We dragen dan ook geen aansprakelijkheid voor de volledigheid en de geschiktheid voor een bepaald project. Verder richt onze aansprakelijkheid en verantwoordelijkheid zich uitsluitend naar onze algemene verkoop- en leveringsvoorwaarden en worden deze noch door de inhoud van dit werkblad noch door het advies vanwege onze technische buitendienst uitgebreid.

PITTSBURGH CORNING EUROPE
N.V./S.A.
FOAMGLAS
Albertkade 1
B-3980 Tessenderlo
Belgium