

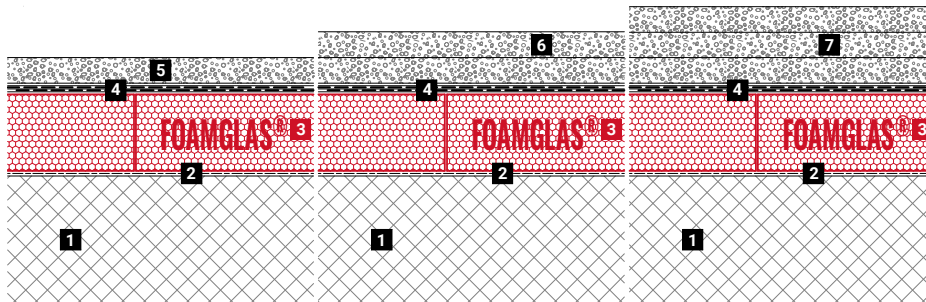
## Kompaktdak-Parkeerdak met wegenisasfalt

FOAMGLAS® met warm bitumen



Opbouw

System 4.5.15



- 1 Betonnen drager
- 2 Hechtlaag
- 3 FOAMGLAS® geplaatst met warme bitumen
- 4 Tweelaagse bitumineuze afdichting,
- 5 Wegenisasfalt (1 laag)
- 6 Wegenisasfalt (2 lagen)
- 7 Wegenisasfalt (3 lagen)

Voetgangers en fietsers

Licht verkeer

Zwaar verkeer

### FOAMGLAS® producteigenschappen

Waterdicht – Bestand tegen ongedierte – Drukbestendig – Onbrandbaar – Waterdampdicht – Maatvast – Zuurbestendig – Gemakkelijk te verwerken – Ecologisch

### Voordelen van het FOAMGLAS®-systeem

- **Kwaliteit** : Systeem uit hoogwaardige materialen. Kwaliteitszekerheid door project -ondersteuning en professioneel advies.
- **Rentabiliteit** : Maximaal waardebehoud en minimale onderhoudskosten tengevolge van de lange levensduur.
- **Duurzaamheid** : Generaties lang optimale bescherming tegen koude / hitte en vocht.
- **Zekerheid** : Verlijmd daksysteem verhindert uitvoerige schade en reparaties. Geen doorboringen ten gevolge van mechanische bevestigingen. Geen risico op condensatie ten gevolge van luchtlekken.
- **Functionaliteit** : Rechtstreeks branden van een bitumenbaan mogelijk. Thermische isolatie en damp scherm in één laag. Flexibel en eenvoudig om hellende oppervlakken te maken dankzij geprefabriceerde afschotplaten.

### Richtlijnen voor de ontwerper

Normaliter wordt gebruikt voor voethanger- en fietsverkeer :

**FOAMGLAS® READY S3 (45 x 60 cm),**

**FOAMGLAS® TAPERED READY S3 (45 x 60 cm).**

Normaliter wordt gebruikt voor licht en zwaar verkeer :

**FOAMGLAS® READY F (45 x 60 cm),**

**FOAMGLAS® TAPERED READY F (45 x 60 cm).**

- Isolatiedikte in overeenstemming met de wettelijke en object specifiek vereiste U-waarden. Gelieve ook ons productprofiel te bekijken. Daar vindt u alle FOAMGLAS®-producten met hun gebruiksmogelijkheden en specificaties.
- Bij FOAMGLAS® onder statisch belaste bouwdelen moet de architect of ingenieur de drukbelasting controleren.

Gedetailleerde ontwerptekeningen en bestekomschrijvingen op aanvraag. Voor meer advies staan onze deskundigen graag ter beschikking. **Stand : 01/03/2021.**

Wij behouden uitdrukkelijk het recht om de technische specificaties op elk ogenblik te wijzigen. De actueel geldende waarden vindt u op onze homepage onder : <https://www.foamglas.com/nl-be>



## Kompaktdak-Parkeerdak met wegenisasfalt

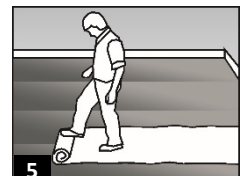
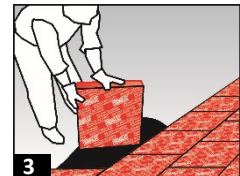
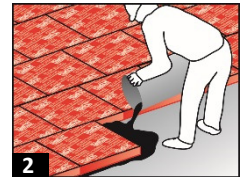
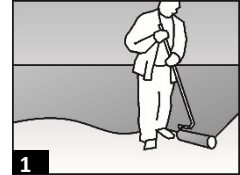
FOAMGLAS® met warm bitumen



### System 4.5.15

#### Verwerkingsvoorschriften

- Bitumineuze hechtlaag met een rol (ev. spuitpistool) op het gereinigde en droge betonoppervlak aanbrengen, verbruik ~ 0.3 l / m<sup>2</sup>. (1)
- FOAMGLAS®-platen volvlakkig verkleven met afgedichte voegen in halfsteensverband volgens de gietmethode. Verbruik warm bitumen: ~ 5.0 – 7.0 kg / m<sup>2</sup>, naargelang de isolatiedikte.
- Warm bitumen uitgieten. De FOAMGLAS®-platen met een korte en lange zijde in het uitgegoten bitumen dompelen en diagonaal tegen de reeds geplaatste platen aandrukken. Overtollig warm bitumen dat naast de platen is terechtgekomen met de volgende plaat wegstrijken om oneffenheden te vermijden. (2 / 3)
- Eerste laag branden op de afstrijklaag van het isolatie (4)
- Tweede laag branden op de eerste laag. Naden minstens 10 cm overlappend en de banen in halfsteensverband aangebracht. (5)
- Plaatsen van de wegenisasfalt conform de regels en voorschriften, berekend door studie bureau.



#### Richtlijnen voor de verwerker

- Kwaliteit en toleranties van de ondergrond moeten conform de geldende normen en richtlijnen zijn.
- Ondergrond en omgevingstemperatuur niet onder de + 2 °C.
- De eerste afdichtingslaag moet meteen worden aangebracht en dit voor elke werkonderbreking, bij kans op regen of op het einde van elke werkdag.
- Beschadigingsrisico's door derden moeten vooral tijdens de bouwfase worden voorkomen door gepaste maatregelen.
- Gevoelige bouwdeelen moeten worden beschermd tegen spatten van warm bitumen en hitte.
- Doe een beroep op de gratis dienstverlening van onze technici. Ze zijn u graag van dienst en helpen u ter plaatse verder.

Een gedetailleerde beschrijving is beschikbaar in het AST FOAMGLAS 4-5-15

De technische richtlijnen omtrent het gebruik en de plaatsing van FOAMGLAS® baseren zich op de ervaringen tot nu toe en op de huidige stand van de techniek. Ze omvatten niet elk individueel geval. We dragen dan ook geen aansprakelijkheid voor de volledigheid en de geschiktheid voor een bepaald project. Verder richt onze aansprakelijkheid en verantwoordelijkheid zich uitsluitend naar onze algemene verkoop- en leveringsvoorwaarden en worden deze noch door de inhoud van dit werkblad noch door het advies vanwege onze technische buitendienst uitgebreid.

Owens Corning Benelux S.A  
Albertkade 1  
B-3980 Tessenderlo  
Tel. +32 (0) 2 352 31 82  
info@foamglas.be  
www.foamglas.be