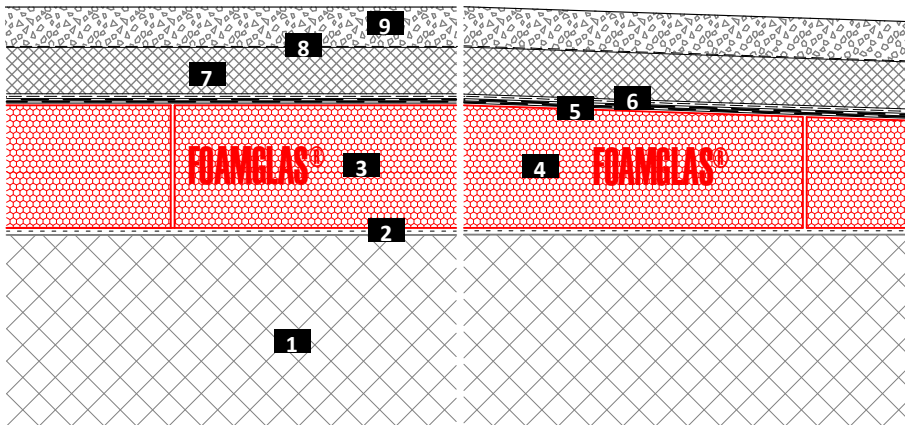


## Parkeringsdekke med støpeasfalt

FOAMGLAS®-plater med varm bitumen

## Oppbygning

## System 4.5.3



- 1 Takdekke i betong
- 2 Primer
- 3 FOAMGLAS®-plater eller
- 4 FOAMGLAS® Fallplater, lagt i varm bitumen
- 5 To sjikt bitumenmembran
- 6 Glidesjikt
- 7 Lastfordelingsplate i armert betong
- 8 Glidesjikt
- 9 To sjikt av støpeasfalt

**Produktegenskaper for FOAMGLAS®**

Vann tett – motstandsdyktig mot skadedyr – høy trykfasthet – ubrennbar – damp tett – formbestandig – syrebestandig – enkel å forsmkjære – miljøvennlig

**Fordeler med FOAMGLAS®-systemet**

- **Kvalitet** : Systemer med materialer av høy kvalitet. Kvalitetsstyring ved systematiske inspeksjoner på byggeplassen og profesjonell rådgivning.
- **Kostnadseffektivitet** : Den lange levetiden gir maksimal verdi og garanterer minimale vedlikeholdskostnader.
- **Bestandighet** : Konstant isoleringsevne og beskyttelse mot fuktighet i hele konstruksjonens levetid.
- **Sikkerhet** : Kompakt, fullstendig sammenføyd isolasjonssystem som hindrer store skadeomfang og renoveringer ved en eventuell lekkasje forårsaket av en punktering av takmembranen. Ingen gjennomføringer av mekanisk festing. Ingen fare for kondens på grunn av luftlekkasje.
- **Funksjon** : Isolasjon og dampspærre i ett og samme funksjonssjikt. Fleksibel og enkel konstruksjon av fall, ved legging av prefabrikkerte plater.

**Anbefalinger for prosjekterende**

Normalt brukes :

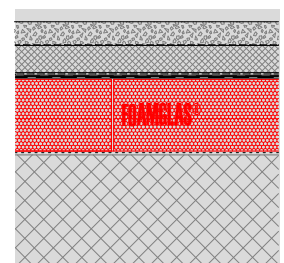
**FOAMGLAS® S3, F (60 x 45 cm),**

**FOAMGLAS® TAPERED S3, F.**

- Isolasjonstykkelse som oppfyller byggeforskrifter eller prosjektspesifikke krav til U-verdi. Se også produktoversikten. Den inneholder informasjon om alle produktene våre, deres bruksområde og spesifikke egenskaper.
- Planheten og den generelle beskaffenheten til underlaget er viktige kriterier ved bruk av FOAMGLAS®. Kontakt vår tekniske selger for å bekrefte kriteriene for det valgte underlaget.
- Gjeldende standarder og retningslinjer må følges for å få en teknisk korrekt utførelse.

Løsninger for tekniske detaljer og spesifikasjoner fås på forespørsel. Spør våre tekniske selger om flere forslag og løsninger. **Oppdatert : 1-1-2019.**

Vi forbeholder oss retten til å endre de tekniske spesifikasjonene. Du finner aktuell informasjon på nettstedet vårt : [www.foamglas.no](http://www.foamglas.no) > Bruksområder



## Parkeringsdekke med støpeasfalt

FOAMGLAS®-plater med varm bitumen

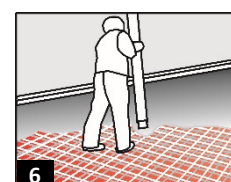
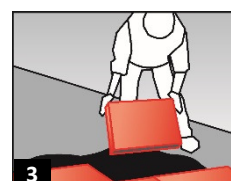
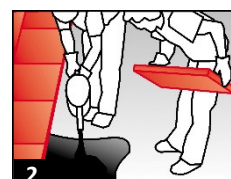
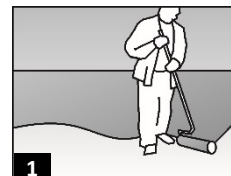
## System 4.5.3

## Generelle leggeanvisninger

- Påfør bitumen primer med rulle (eller sprøyteutstyr) på den rene og tørre betongoverflaten, dekkevne ca. 0,3 l / m<sup>2</sup>. (1)
- Legg FOAMGLAS®-platene hellimt til underlaget med varm bitumen, med forskjøvne skjøter som er fylt med bitumen. Dekkevne 5,0 – 7,0 kg / m<sup>2</sup>, avhengig av tykkelsen på isolasjonen :
- Dypp en kortsida og en langside av platen i bitumenet som er helt ut, og trykk platen på plass mot platene som allerede er lagt. Overflødig bitumen som er sølt på siden, må fjernes med neste plate for å unngå ujevnheter. (2/3)
- Mulig variasjon av vanntetting : Påfør to sjikt bitumenmembran som dekker hele overflaten. Det første sjiktet påføres med støpe- og rullemetoden, og det andre sjiktet sveises på. Skjøter overlappes med minst 100 mm, med forskjøvne baner. (4)
- Påfør glidesjiktet, med overlappende skjøter. (5)
- Støp en lastfordelingsplate i armert betong, tykkelse ca. 70 mm. (6)
- Påfør glidesjiktet, med overlappende skjøter.
- Påfør to sjikt med støpeasfalt, tykkelse på hvert sjikt ca. 60 mm.

## Anbefalinger for utførende

- Oppbygningen og toleransene til underlaget må være i samsvar med gjeldende standarder og retningslinjer.
- Underlaget og omgivelsestemperaturen må ikke være under +5 °C.
- Det må påføres et sjikt med vanntett membran umiddelbart etter at isolasjonen er lagt. Etter hver endt arbeidsdag eller hver gang arbeidet blir avbrutt, må alle bare overflater samt ytersidene dekket med et toppsjikt.
- Beskyttelsessjikt må påføres umiddelbart etter at det andre vanntette sjiktet er påført.
- Tilfredsstillende tiltak må settes i verk for å unngå all fare for skade forårsaket av andre entreprenører under byggingen.
- Andre komponenter må beskyttes mot sprut av varm bitumen og varmpåvirkningen.
- Spør våre tekniske selger. De kan gi deg gode råd eller hjelp på byggeplassen kostnadsfritt.



De tekniske retningslinjene for bruk og legging av FOAMGLAS® er basert på tidligere erfaringer og generell praksis. De dekker ikke alle enkelttilfeller. Vi påtar oss derfor ikke ansvar med hensyn til retningslinjenes fullstendighet eller egnethet for et bestemt prosjekt. Vårt ansvar er videre begrenset av våre allmenne salgsvilkår, som ikke utvides verken gjennom dette tekniske databladet eller rådgivning fra våre tekniske salgrepresentanter.

FOAMGLAS® Nordic AB  
 Hällebergsvägen 7  
 SE-443 60 Stenkullen  
 Telefon +46 (0)302 378 56  
 Faks +46 (0)302 378 57  
 info@foamglas.se  
 www.foamglas.no