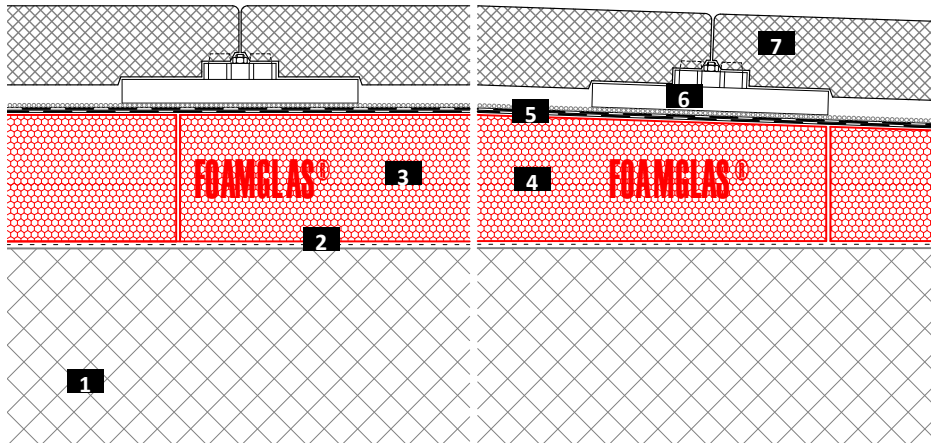


Parkeringsdäck på tak av betongbjälklag med stora betongplattor på distanser

FOAMGLAS® med varmasfalt

Schematisk figur

System 4.5.2



- 1 Bjälklag av betong
- 2 Primerskikt
- 3 FOAMGLAS®
- 4 FOAMGLAS® lagda ivarmasfalt
- 5 Två lag bitumentätskikt, det översta laget UV-beständigt
- 6 Distanser
- 7 Förtillverkade betongplattor

FOAMGLAS® produkttegenskaper

Vattentätt – Beständigt mot skadedjur – Hög tryckhållfasthet – Obrännbart – Ångdiffusionstätt – Dimensionsstabil – Syrabeständigt – Lätt att bearbeta – Miljövänligt

Fördelar med FOAMGLAS®-systemet

- **Kvalitet** : System med material av hög kvalitet och professionell rådgivning.
- **Kostnadseffektivitet** : Den långa livslängden bevarar investeringen och säkerställer lägsta möjliga drifts- och underhållskostnad.
- **Ekologi och hållbarhet** : Konstant isolerförmåga och fuktskydd i generationer.
- **Säkerhet** : Kompakt helklirat isoleringssystem som förhindrar omfattande skador och reparationer vid läckage på grund av hål i tätskiktet. Inga genomträngningar av mekaniska fästelement. Ingen risk för kondens på grund av luftläckage.
- **Funktionalitet** : Isolering och ångspärr i en och samma produkt. Flexibel och enkel läggning av takfall med hjälp av förtillverkade fasade block.

Rekommendationer för projektören

Normalt används:

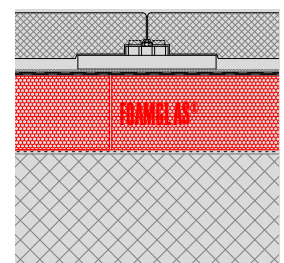
FOAMGLAS® S3, F (60 x 45 cm),

FOAMGLAS® TAPERED S3, F (60 x 45 cm).

- Isoleringstjockleken väljs så att den uppfyller normkrav eller projektspecifika U-värdeskrav. Se vidare vår produktöversikt. Där finns information om alla våra produkter med deras användningsområden och specifika egenskaper.
- Underlagets planhet och allmänna egenskaper är viktiga kriterier när FOAMGLAS® används.
- För att utförandet ska bli tekniskt fullgott måste gällande normer och riktlinjer följas.

Reviderad : 1/1/2019.

Vi förbehåller oss uttryckligen rätt att ändra tekniska data. Nuvarande värden finns på vår webbplats : www.foamglas.se > Användningsområden



Parkeringsdäck på tak av betongbjälklag med stora betongplattor på distanser

FOAMGLAS® med varmasfalt

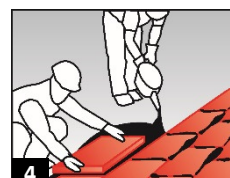
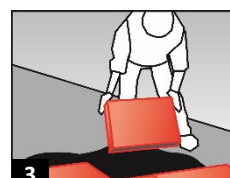
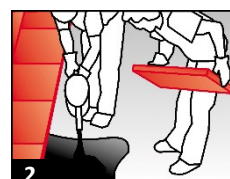
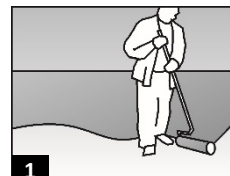
System 4.5.2

Installationsanvisningar

- För på ett bitumenprimerskikt med rulle (eller spruta) på ren och torr betongyta, åtgång cirka 0,3 l/ m². (1)
- Helklistra FOAMGLAS®-blocken mot underlaget med varmasfalt som hålls från en bitumenkanna, med förskjutna och asfaltfyllda stumfogar. Åtgång cirka 5,0 – 7,0 kg/ m², beroende på isoleringens tjocklek : Doppa en kort- och en långsida av blocket i den uthållda asfalten och tryck blocket i läge mot de redan lagda blocken. Överskottsbitumen som spills ut längs sidorna måste tas bort med nästa block så att inga ojämnheter uppkommer. (2/ 3/ 4)
- Eventuellt tätskiktalternativ : Lägg ut två lag bitumentätskikt som täcker hela ytan. Lägg ut grundskiktet med häll- och rull-metoden. Det andra skiktet ska svetsas. Fogöverlapp minst 100 mm, med förskjutna våder. Det övre laget ska vara ett UV-beständigt bitumentätskikt. (Fler läggings- och tätningsförslag med bitumenmembran eller t.ex. med en kombination av bitumen- och syntetmembran lämnas på förfrågan). (5)
- Montera distanserna och de förtillverkade betongplattorna enligt leverantörens föreskrifter. Plattjocklek enligt fabrikantens anvisningar.

Rekommendationer för entreprenören

- Underlagets uppbyggnad och toleranser måste uppfylla gällande normer och riktlinjer.
- Lägg ut ett lag tätskiktmembran omedelbart efter att isoleringsblocken har lagts. Vid arbetsskiftets slut och vid avbrott i arbetet måste alla återstående bara ytor samt framsidorna täckas med ett toppskikt.
- Skyddsskikt bör läggas ut omedelbart efter att det andra tätskiktet har lagts ut.
- Vidta lämpliga åtgärder för att minska skaderisken för andra entreprenörer under byggtiden.
- Skydda andra leverantörers känsliga detaljer mot stänk av varmasfalt och mot värmepåverkan.
- Kontakta vår personal. De kan hjälpa dig med gratis råd eller assistans på platsen.



De tekniska riktlinjerna för montering och läggning av FOAMGLAS® är baserade på erfarenhet och vedertagen arbetsplatspraxis. De beskriver inte faktiska utföranden. Vi påtar oss därför inget ansvar för att anvisningarna är fullständiga och lämpliga för ett visst projekt. Vårt ansvarstagande i övrigt framgår av våra allmänna försäljningsvillkor, som gäller med förtur framför våra tekniska datablad och de råd som ges av vår personal.

FOAMGLAS® Nordic AB
Hällebergsvägen 7
SE-443 60 Stenkullen
Telefon +46 (0)302 378 56
Fax +46 (0)302 378 57
info@foamglas.se
www.foamglas.se