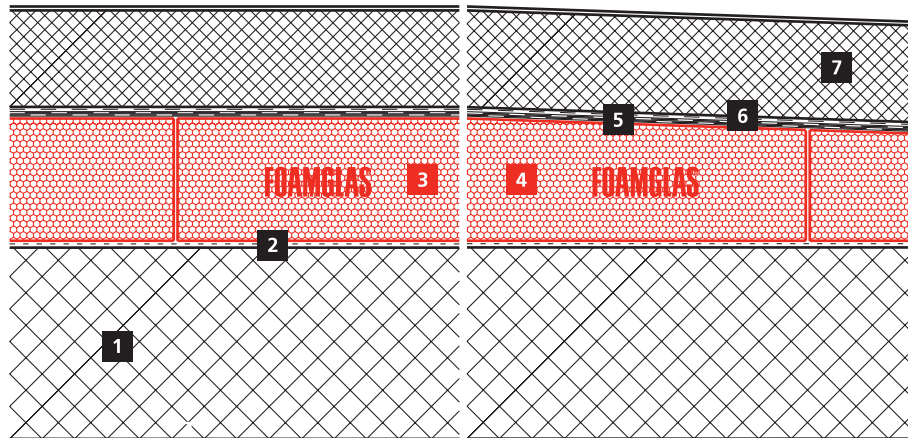


Stogo automobilių stovėjimo aikštelė su monolitinio betono danga

FOAMGLAS® plokštės su karštu bitumu

Schema

Sistema 4.5.1



- 1 Betoninis denginys
- 2 Grunto sluoksnis
- 3 FOAMGLAS® plokštės arba
- 4 FOAMGLAS® TAPERED plokštės, paklotos karšto bitumo pagrinde
- 5 Du sluoksniai bituminės hidroizoliacijos
- 6 Skiriamasis arba slystamasis sluoksnis
- 7 Monolitinė betono plokštė

FOAMGLAS® produktų savybės

Atsparus vandeniui – atsparus kenkėjams – didelis atsparumas gniuždymui – nedegus – nepralaidus vandens garams – stabilių matmenų – atsparus rūgštims – lengvai pjaustomas – ekologiškas

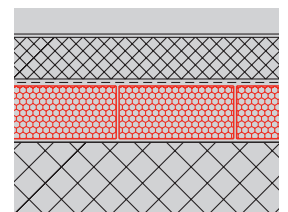
FOAMGLAS® sistemos privalumai

- **Kokybė:** Sistema pagaminta iš aukščiausios kokybės medžiagų. Kokybės valdymas vykdomas sistemingomis darbų aikštelės apžiūromis ir profesionalų konsultacijomis.
- **Rentabilumas:** Dėl didelio ilgaikiškumo išsaugoma didžiausia vertė ir garantuojamos mažiausios priežiūros sąnaudos.
- **Patvarumas:** Optimali izoliacija ir apsauga nuo drėgmės išsisoms kartoms.
- **Sauga:** Kompaktiška ir vientisa izoliacijos sistema apsaugo nuo didelių pažeidimų ir papildomo remonto, prakiurus ritinei stogo dangai.
- **Funkcionalumas:** izoliacija ir garų užtvaras sudaro vieną funkcinį sluoksnį. Lankstus ir lengvas nuolydžio per surenkamas nusklembtas plokštės sumontavimas. Ploni apkrovos pasiskirstymo sluoksniai dėl izoliacijos didelio atsparumo gniuždymui, nesideformuojantys.

Rekomendacijos architektams

- Dažniausiai naudojama: FOAMGLAS® plokštės S3 / F arba nuolydį formuojančios plokštės FOAMGLAS® TAPERED S3 / F, dydis 450 / 600 mm.
- Izoliacijos storis parenkamas taip, kad atitiktų statybos taisykles arba konkrečią projekte numatytą U vertę. Taip pat susipažinkite su mūsų produktų aprašymais. Juose rasite informaciją apie visus mūsų produktus, jų taikymo sritis ir jų savybes.
- FOAMGLAS plokštės naudojant konstrukcijose su tam tikromis apkrovomis turėtumėte patikrinti leistinas jų vertes.
- **Lygumas ir kitos pagrindo savybės yra labai svarbios naudojant FOAMGLAS plokštes (žr. TG1). Prašome susisiekti su mūsų technikos departamento specialistais, kurie įvertins pagrindo tinkamumą.**
- **Siekiant techniškai teisingo įgyvendinimo būtina laikytis numatytų standartų ir gamintojo rekomendacijų.**

Techninių detalių sprendimai ir specifikacijų sąlygos pateikiamos paprašius. Kitų pasiūlymų ir sprendimų galite bet kada teirautis mūsų techninių konsultantų. **Atnaujinta: 2011 m. liepa.** Mes aiškiai pasiliekame teisę keisti technines specifikacijas. Dabartinės reikšmės galima rasti mūsų svetainėje adresu www.foamglas.com/distributors → English → Applications



Stogo automobilių stovėjimo aikštelė su monolitiniu betono danga

FOAMGLAS® plokštės su karštu bitumu

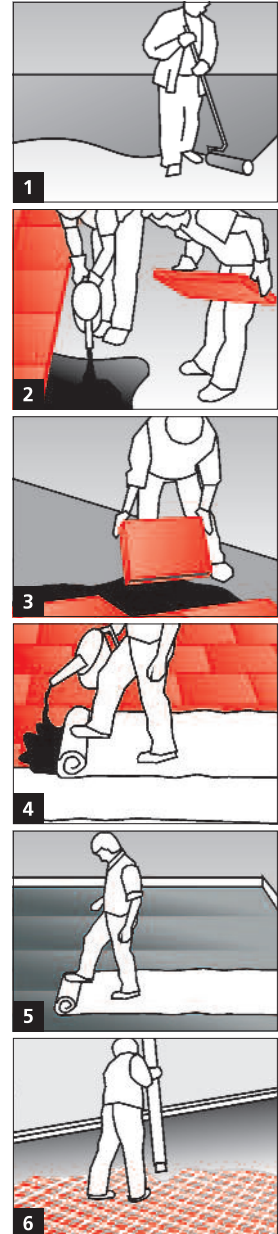
Sistema 4.5.1

Įrengimo instrukcija

- Voleliu (arba purkštuvu) švarų ir sausą betono paviršių padenkite bituminiu gruntu, išeiga ~ 0.3 l/m². (1)
- Ant pagrindo, ant kurio iš bitumo statinės buvo užpiltas karštas bitumas priklijuodami visu paviršiumi suklokite FOAMGLAS® plokštes šachmatine tvarka (be prasitęsiančių siūlių) su bitumo pripildytomis kiek įmanoma glaustomis siūlėmis. Karšto bitumo išeiga ~ 5.0 – 7.0 kg/m², priklausomai nuo izoliacijos storio:
- Įmerkite trumpąjį ir ilgąjį plokštės šonus į išpiltą bitumą, o tuomet įstatykite ir juo padengtomis kraštinėmis prispauskite prie jau suklotų plokščių. Kad būtų išvengta nelygumų, šone susidariusį bitumo perteklių reikia pašalinti klojant sekantį plokštę. (2 / 3)
- Galimi hidroizoliavimo variantai: įrenkite visą paviršių dengiančius du bituminės hidroizoliacinės dangos sluoksnius. Pirmasis sluoksnis įrengiamas klijuojant jį prie išpilto karšto bitumo, antrasis – prilydomas. Abu sluoksniai perdengiami po mažiausiai 100 mm (šachmatine tvarka – be prasitęsiančių siūlių). (Kitus montavimo ir hidroizoliavimo su bituminėmis stogo dangomis, arba su bituminės ir sintetinės dangos kombinacijomis, sprendimus galime pateikti pagal pareikalavimą). (4)
- Įrenkite atskiriamąjį / slystamąjį sluoksnį su persidengiančiomis sandūromis. (5)
- Kad apsaugotumėte nuo didelių mechaninių apkrovų arba intensyvaus eismo, uždėkite apsauginį liesojo betono mišinio sluoksnį, ~ 50 mm. storio.
- Vietoje išliekite monolitinę gelžbetonio plokštę. Matmenys, dalių proporcijos, sujungimų kokybė pagal specialisto rekomendacijas (6)

Rekomendacijos rangovui

- Konstrukcija ir jos paklaidos turi atitikti aktualių standartų reikalavimus.
- Pagrindo ir aplinkos temperatūra negali būti žemiau + 5° C.
- Hidroizoliacinės dangos sluoksnį reikia kloti iškart po izoliacijos sumontavimo. Darbo dienos pabaigoje arba pertraukose tarp darbų visi likę atviri paviršiai (ir iš priekio) turi būti padengti viršutiniu dengiamuoju sluoksniu.
- Apsauginius sluoksnius reikia įrengti iškart uždėjus antrąjį hidroizoliacinį sluoksnį.
- Reikia laikytis visų statybos aikštelės saugos priemonių, siekiant išvengti savo ir kitų sužalojimų ar technikos sugadinimo.
- Apsaugokite jautrius kitų tiekėjų komponentus nuo karšto bitumo lašų ir karščio poveikio
- **Susisiekite su mūsų techniniais konsultantais, jie nemokamai padės jums arba suteiks techninę pagalbą darbų aikštelėje.**



FOAMGLAS® gaminių paskirties ir montavimo techninės rekomendacijos pagrįstos patirtimi bei bendrąja statybu praktika. Jos nėra skirtos individualiems atvejams. Todėl mes neprisiimame jokios atsakomybės dėl jų tinkamumo konkrečiam projektui. Be to, mūsų atsakomybė priklauso nuo bendrųjų pardavimo sąlygų, kurių nepapildo nei šis techninių duomenų lapas, nei konsultacijos su mūsų techniniais pardavimo specialistais.

Pittsburgh Corning
Europe S.A. / N.V.
FOAMGLAS® platintojai
Albertkade 1
B-3980 Tessenderlo
Belgija