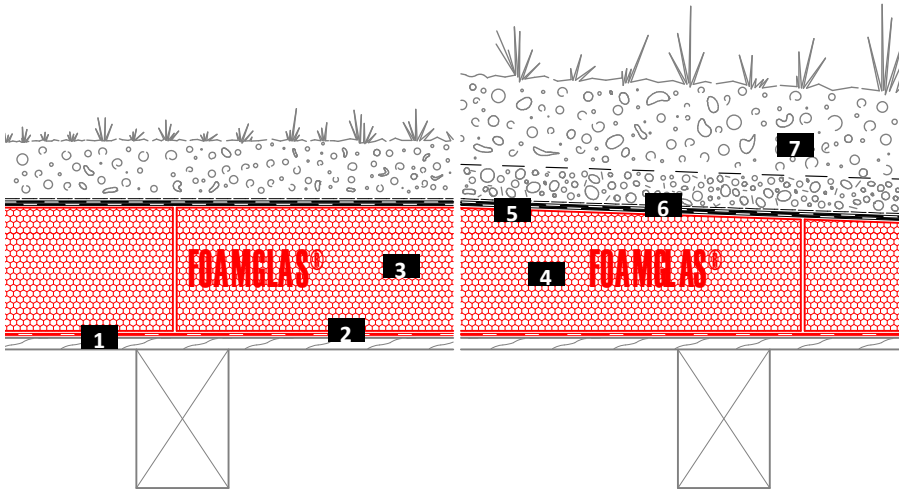


## Vihreä katto puupalkistolla

FOAMGLAS® kuumabitumilla

Kaaviokuva

## Järjestelmä 4.4.5



- 1 Puu-/ vanerialusta
- 2 Naulattu bitumikermi
- 3 FOAMGLAS®
- 4 FOAMGLAS® asennettu kuumabitumiin
- 5 Kaksi bitumikermiä
- 6 Erotus-/suojakerros
- 7 Kasvinviljely (kattava tai intensiivinen)

**FOAMGLAS®-tuoteominaisuudet**

Vesitiivis – Kestää vahinkoeläimiä – Suuri puristuskestävyys – Palamaton – Diffuusiotiivis – Mittapysyvä – Haponkestävä – Helppo työstää – Ympäristöystävällinen

**FOAMGLASin® edut**

- **Laatu** : Korkealaatuista materiaalia ja ammattitasaista neuvontaa.
- **Kustannustehokkuus** : Pitkä käyttöikä suojaa investoinnin ja varmistaa mahdollisimman alhaiset käyttö- ja huoltokustannukset.
- **Ympäristö ja kestävyys** : Pysyvä eristyskyky ja kosteussuoja sukupolvien ajaksi.
- **Turvallisuus** : Kompakti liimattu eristysjärjestelmä, joka ehkäisee kattavasti tiivistyskerroksessa olevan reiän aiheuttaman vuodon aiheuttamat vauriot ja korjaukset. Ei mekaanisten kiinnikkeiden läpivientejä. Ei kondenssiriskiä ilmavuotojen vuoksi.
- **Toiminta** : Eriste ja höyrysulku samassa tuotteessa. Joustava ja yksinkertainen kattoluiskien asennus esivalmistettujen julkisivulaattojen ansiosta.

**Suosituksat suunnittelijalle**

Normaalisti käytetään :

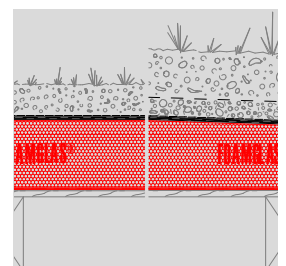
**FOAMGLAS® T3+, T4+, S3, F (60 x 45 cm),**

**FOAMGLAS® TAPERED T3+, T4+, S3, F (60 x 45 cm).**

- Eristyskerroksen paksuus valitaan niin, että se täyttää RakMK : n tai projektin U-arvovaatimukset. Katso tuotekatsaus. Tähän on koottu kaikki tuotteemme käyttökohteineen ja erikoisominaisuuksineen.
- Alustan tasaisuus ja ominaisuudet ovat tärkeitä tekijöitä FOAMGLAS®- eristettä käytettäessä.
- Jotta rakenne olisi teknisesti toimiva, voimassa olevia standardeja ja direktiivejä on noudatettava.

Tarkistettu : 1/1/2019.

Pidätämme oikeuden teknisiin muutoksiin. Nykyiset arvot löytyvät :  
www.fi.foamglas.com > Käyttökohteet



**Vihreä katto puupalkistolla**

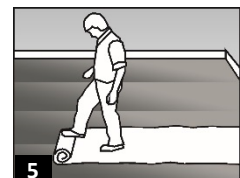
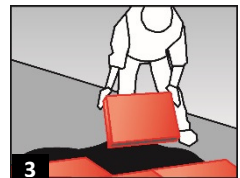
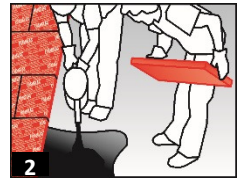
FOAMGLAS® kuumabitumilla

**Järjestelmä 4.4.5****Asennusohjeet**

- Puurungot ja vaneri : Levitä bitumikerros limitetyin ja liimatuin saumoin. Kiinnitä nauloilla alustaan. (1)
- Liimaa FOAMGLAS®-laatta alustaan bitumikannusta kaadettavalla kuumabitumilla porrastetuin ja tiivein puskusaumoin, jotka on täytetty asfaltilla. Menekki n. 5,0 – 7,0 kg / m<sup>2</sup> eristekerroksen paksuudesta riippuen : Kostuta laatan yksi pääty ja yksi reuna bitumiin ja paina laatta aikaisemmin asetettua laattaa vasten. Poista laatan alta pursonnut bitumi ennen seuraavan laatan asennusta, jotta pintaan ei synny epätasaisuuksia. (2 / 3)
- Mahdollinen tiivistyskerrosvaihtoehto : Levitä kaksi bitumieristyskermiä, jotka peittävät koko pinnan. Levitä pohjakerros lämmittämällä. Toinen (lahonkestävä) kerros pitää hitsata. Saumalimitys vähintään 100 mm porrastetuilla saumoilla. (Useita asennus- ja tiivistysratkaisuja bitumikermillä tai esim. bitumi- ja keinokuitukermin yhdistelmällä toimitetaan pyynnöstä). (4)
- Asenna erotus-/suojakerros limisaumoin. (5)
- Tee istutukset valmistajan ohjeiden mukaan.

**Suosituksset urakoitsijoille**

- Alustan rakenteen ja toleranssien on täytettävä voimassa olevat standardit ja direktiivit.
- Levitä vesieristyskermi välittömästi eristeiden asennuksen jälkeen. Työvuoron lopussa ja taukojen aikana kaikki paljaat pinnat ja etupinnat on suojattava.
- Suojakerros pitää levittää välittömästi toisen kerroksen asennuksen jälkeen.
- Ryhdy sopiviin toimenpiteisiin vähentääksesi vahinkoriskiä johtuen muiden urakoitsijoiden toiminnasta.
- Suojaa muiden toimittajien arat osat kuumabitumiroiskeilta ja kuumuudelta.
- Ota yhteyttä edustajaamme. Hän voi antaa ilmaisia neuvoja ja apua.



FOAMGLAS®-järjestelmän tekniset asennusohjeet perustuvat kokemuksiin ja koeteltuihin käytäntöihin. Ne eivät selosta varsinaista toteutusta. Emme siksi vastaa siitä, että ohjeet ovat täydellisiä tai että ne soveltuvat tiettyyn projektiin. Vastuamme ilmenee yleisistä myyntiehdostamme, joilla on etusija teknisiin ohjelehtiimme ja työntekijöidemme antamiin ohjeisiin nähden.

FOAMGLAS® Nordic AB  
Hällebergsvägen 7  
SE-443 60 STENKULLEN  
Telefon +46 (0)302 378 56  
Fax +46 (0)302 378 57  
info@foamglas.se  
www.fi.foamglas.com