

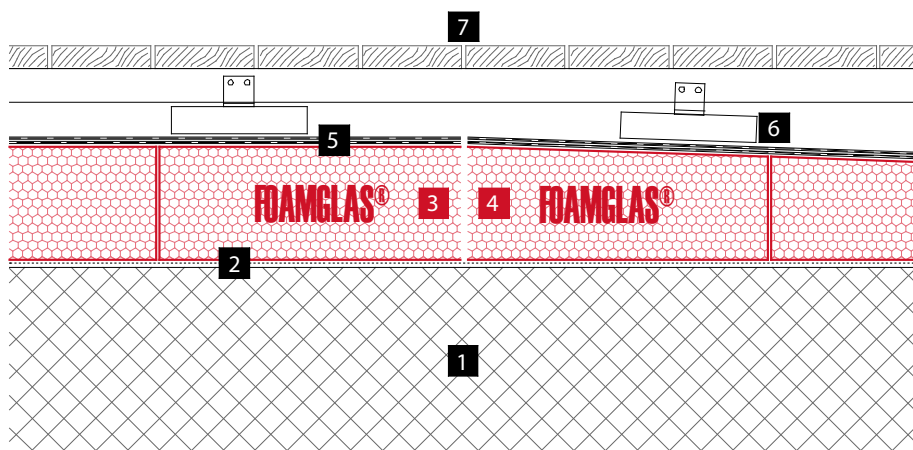
Tetto compatto su calcestruzzo con grigliato in legno

FOAMGLAS® con colla a freddo PC® 500



Schema del sistema

Sistema 4.3.4



- 1 Soletta in calcestruzzo
- 2 Imprimitura
- 3 FOAMGLAS®
- 4 FOAMGLAS® con pendenza integrata, posati con PC® 500
- 5 Impermeabilizzazione bituminosa a due strati, quello superiore resistente agli UV
- 6 Sottostruttura
- 7 Grigliato in legno

Proprietà dei prodotti FOAMGLAS®

Impermeabile – Resistente ai parassiti – Resistente alla pressione – Non combustibile – Resistente al vapore
– Indefornabile – Resistente agli acidi – Facile da lavorare – Ecologico

Vantaggi del sistema FOAMGLAS®

- **Qualità:** Sistema basato su materiali altamente pregiati. Garanzia di qualità grazie a controlli sistematici in cantiere e a una consulenza professionale.
- **Economicità:** Massima conservazione del valore e costi di manutenzione minimi grazie alla durevolezza elevata.
- **Durevolezza:** Protezione termica e igrometrica ottimale per generazioni.
- **Sicurezza:** Il sistema per tetti a incollaggio compatto evita danni su larga scala e risanamenti. Nessun foro passante per ancoraggi meccanici: nessun rischio di condensazione dovuta a fughe d'aria.
- **Funzionalità:** Termoisolante e barriera contro il vapore in un unico strato funzionale. Formazione flessibile e facile delle pendenze grazie a pannelli preconfezionati.

Indicazioni per il progettista

- In situazioni normali si utilizzano:

FOAMGLAS® READY T3+, T4+, S3, F (60 x 45 cm),

FOAMGLAS® READY TAPERED T3+, T4+, S3, F.

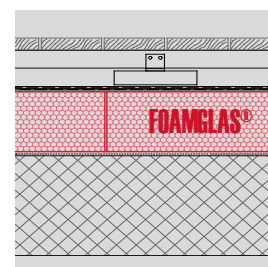
- Spessore dell'isolante conforme alle esigenze di legge e al valore U specifico dell'oggetto. Consultare p. f. anche il nostro assortimento prodotti, in cui figurano tutti i prodotti FOAMGLAS®, nonché i relativi dati tecnici e campi di applicazione.

- Ai fini di un'esecuzione a regola d'arte occorre osservare le norme e le direttive in vigore.

Preventivi dettagliati e testi per capitolati su richiesta. I nostri consulenti specializzati sono a vostra completa disposizione per l'elaborazione di ulteriori soluzioni. **Stato: 01/03/2021.**

Ci riserviamo esplicitamente di modificare in qualsiasi momento le specifiche tecniche. I valori aggiornati di volta in volta validi possono essere consultati nel nostro sito web alla voce:

it.foamglas.com > Downloads > Documentazione > Assortimento prodo



Tetto compatto su calcestruzzo con grigliato in legno

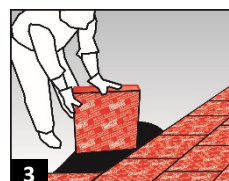
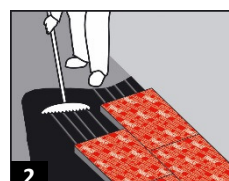
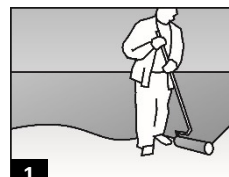
FOAMGLAS® con colla a freddo PC® 500



Sistema 4.3.4

Istruzioni per la posa

- Applicare l'imprimatura bituminosa al supporto in calcestruzzo pulito e asciutto mediante rullo (ev. a spruzzo); consumo ~ 0.3 l/m². (1)
- Posare il FOAMGLAS® READY BLOCK in piena aderenza, con giunti sfalsati e colmati in colata, con la colla a freddo PC® 500; consumo ~ 5.0 – 7.0 kg/m² secondo lo spessore dell'isolante: Colare la colla a freddo PC® 500 e distribuirlo con la spatola dentata. Immergere i pannelli FOAMGLAS® READY BLOCK con due superfici laterali nella colla a freddo colata e premerli contro quelli già posati. (2 / 3)
- Possibile variante: posa in piena aderenza di un'impermeabilizzazione bituminosa a due strati. Primo e secondo strato a fiamma. Giunti sovrapposti almeno 10 cm e sfalsati. Manto bituminoso resistente agli UV quale strato superiore (Ulteriori soluzioni e varianti di impermeabilizzazioni con manti bituminosi o anche per esempio combinazioni con manti bituminosi impermeabilizzanti sintetici su richiesta). (4)
- In caso di elevate sollecitazioni acustiche applicare uno strato in granulato di gomma (~ 8 mm) quale fonoassorbente; fughe stagne.
- Posa del grigliato in legno secondo le indicazioni del fabbricante del sistema.



Indicazioni per il posatore

- Condizioni e tolleranze del supporto devono essere conformi alle norme e alle direttive vigenti.
- La temperatura dell'ambiente e del supporto non deve essere inferiore a + 5° C.
- In caso di tappe giornaliere, il primo strato impermeabilizzante va applicato subito in corso di posa.
- Gli strati protettivi vanno applicati immediatamente dopo il secondo strato impermeabilizzante.
- Ogni rischio di danneggiamento da parte di terzi va escluso mediante misure adeguate in particolare durante la fase costruttiva.
- Gli elementi sensibili della costruzione vanno protetti contro gli spruzzi di colla e gli effetti del calore.
- Approfittate dei servizi gratuiti dei nostri tecnici dell'applicazione, che sono sempre al vostro fianco e pronti a intervenire sul posto.

Le direttive tecniche per l'utilizzazione e la messa in opera del FOAMGLAS® si basano sull'esperienza fatta finora e lo stato tecnico attuale. Esse non riguardano un caso specifico. Per questo l'utente e il posatore hanno il dovere di esaminare al completo e con massima accuratezza l'idoneità del materiale per l'uso previsto nel singolo caso; tutto questo indipendentemente dalla presente scheda tecnica. Inoltre l'utente e il posatore devono lavorare e utilizzare il materiale al livello tecnico attuale. Non ci assumiamo alcuna responsabilità per la completezza, correttezza e l'idoneità, sia del prodotto, che per le direttive tecniche per l'utilizzazione e la messa in opera del prodotto. Inoltre la nostra responsabilità si basa in modo pieno ed esclusivo sulle nostre condizioni generali di contratto ed essa non si estende tramite le dichiarazioni di questa scheda tecnica e la consulenza dei nostri tecnici di vendita esterni.

FOAMGLAS (Italia) Srl
Via Cassa di Risparmio 13
I-39100 Bolzano (BZ)
Tel. +41 41 798 07 20
Fax +41 41 798 07 67
Partita IVA IT 02 737 380
218