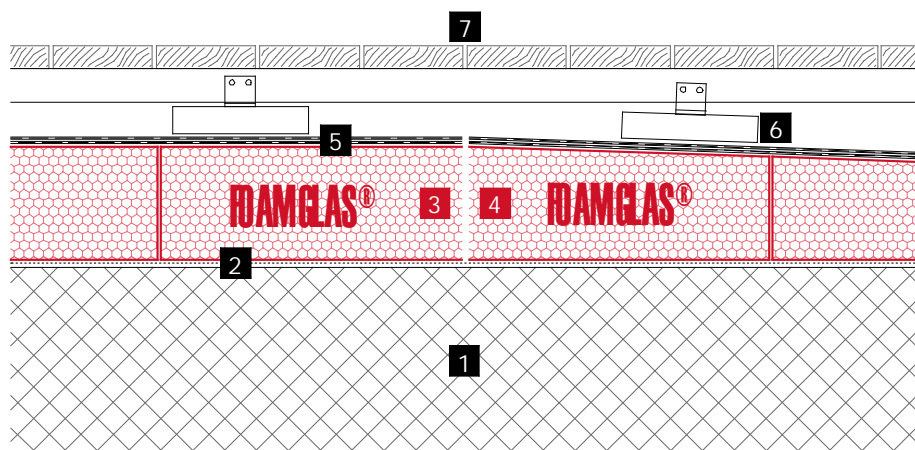


Kompakt fladt tag med terrasse af træ

FOAMGLAS® fuldklæbet med klæber

Skematisk tegning

System 4.3.4



- 1 Betondaek (afrettet)
- 2 Primer
- 3 FOAMGLAS®
- 4 FOAMGLAS® Faldplader, fuldklæbet med klæber
- 5 To lag bitumenmembraner, Overflade UV-beständig
- 6 Opbygning
- 7 Træterrasse

FOAMGLAS® -produktgenskaber

Vandtæt – Modstandsdygtigt over for skadedyr – Stor trykstyrke – Ikke-brændbart – Damp­tæt – Formstabil
– Syrefast – Nemt at bearbejde – Økologisk

Fordele ved FOAMGLAS®-systemer

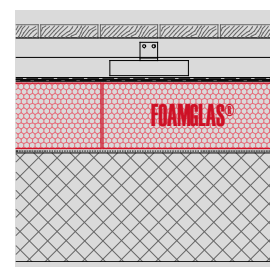
- **Kvalitet** : Systemer med materialer af høj kvalitet. Kvalitetsstyring ved systematiske inspektioner på byggepladsen og professionel rådgivning.
- **Økonomiseffektivitet** : Den store holdbarhed sikrer maksimal værdi og garanterer minimale vedligeholdelsesomkostninger.
- **Bæredygtighed** : Optimal isolering og beskyttelse mod fugt i flere generationer.
- **Sikkerhed** : Kompakt, fuldklæbet isoleringssystem, der forebygger omfattende skader og renoveringer i tilfælde af lækage forårsaget af punktering af tagmembranen. Ingen gennemtraengninger ved mekanisk fastgøring. Ingen risiko for kondens forårsaget af luftudslip.
- **Funktionalitet** : Isolering og dampspærre i et enkelt funktionelt lag. Fleksibel og enkel montering af fald till afløb med præfabrikerede faldplader.

Anbefalinger til projekterende

- Normalt anvendes:
FOAMGLAS® READY T3+, T4+, S3, F (60 x 45 cm),
FOAMGLAS® READY TAPERED T3+, T4+, S3, F.
- Isoleringstykkelse skal opfylde bygningsforskrifter eller projektspecifikke krav til U-værdi. Se også vores produktoversigt. Den indeholder oplysninger om alle vores produkter, deres anvendelsesområde og deres specifikke egenskaber.
- Underlagets planhed og generelle tilstand er vigtige kriterier i forbindelse med anvendelse af FOAMGLAS®. Kontakt vores tekniske konsulent for at kontrollere kriterierne for underlaget.
- Teknisk korrekt montering afhænger af, at alle relevante standarder og retningslinjer følges.

Løsninger ud fra tekniske detaljer og specifikationsklausuler gives på forespørgsel. Yderligere forslag og løsninger kan til enhver tid indhentes fra vores tekniske konsulenter. **Opdateret : 01/03/2021.**

Vi forbeholder os ret til at ændre de tekniske specifikationer. De aktuelle værdier kan findes på vores hjemmeside : www.foamglas.dk



Kompakt fladt tag med terrasse af træ

FOAMGLAS® fuldklaebet med PC® 500



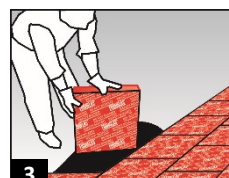
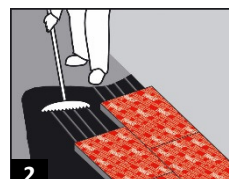
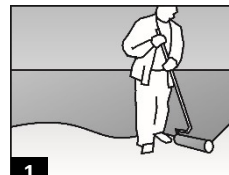
System 4.3.4

Monteringsanvisninger

- Påfør primer med rulle (eller sprøjteudstyr) på den rene og tørre betonoverflade, rækkeevne $\sim 0,3 \text{ l/m}^2$. (1)
- Læg FOAMGLAS® READY BLOCK helt fuldklaebet til underlaget med forskudte og tæt stødsamlede fuger fyldt med PC® 500 hældt fra tromlen efter omrøring med en traepind. Rækkeevne $\sim 5,0\text{--}7,0 \text{ kg/m}^2$, afhængig af isoleringens tykkelse : Hæld PC® 500 på, og fordel med en takket gummispredrer. Dyp to sider af FOAMGLAS® READY BLOCK i den udhældte koldlim, og tryk dem mod allerede lagte blokke. (2/3)
- Mulig variation i vandtaethed : Læg to lag bitumenmembraner, der dækker hele overfladen. Første og andet lag skal svejses på. Samlinger skal overlape mindst 100 mm, med takket forløb. Overflade af UV-bestandige, bitumenmembraner. (Yderligere forslag til montering og vandtætning med bitumenmembraner f.eks. også med en kombination af bitumenbaserede og syntetiske membraner er til rådighed efter anmodning). (4)
- Påfør i tilfælde af høje akustiske krav et lag granulerede gummiplader ($\sim 8 \text{ mm}$) som lydisolering mod bygningslyd. Stødsamlede fuger.
- Monter træterrassen i henhold til leverandørens specifikationer.

Anbefalinger til entreprenøren

- Underlagets opbygning og tolerance skal leve op til de relevante standarder og retningslinjer.
- Underlagets og omgivelsestemperatur må ikke være under $+ 5^\circ \text{ C}$.
- Der skal påføres et lag med vandtaettende membran straks efter montering af isoleringen.
- Beskyttelseslag skal påføres straks efter påføring af det andet vandtaettende lag.
- Der skal iværksættes tilstrækkelige foranstaltninger for at undgå enhver risiko for beskadigelse forårsaget af andre entreprenører under opførelsen.
- Forebyg skader på andre byggekomponenter.
- Kontakt vores tekniske konsulenter. De kan give dig support eller rådgivning på byggepladsen uden beregning.



De tekniske retningslinjer for brugen og monteringen af FOAMGLAS® er baseret på erfaring og generel praksis på byggepladser. De afspejler ikke individuelle eksempler. Vi påtager os derfor intet ansvar for deres fyldestgørelse eller egnethed til et bestemt projekt. Endvidere er vores ansvar og forpligtelse underlagt vores generelle salgsbetingelser, som ikke øges på baggrund af dette tekniske datablad eller af vores tekniske konsulents rådgivning.

FOAMGLAS® Nordic AB
Hällebergsvägen 7
SE-443 60 STENKULLEN
Telefon +46 (0)302 378 56
Fax +46 (0)302 378 57
info@foamglas.se
www.foamglas.dk