

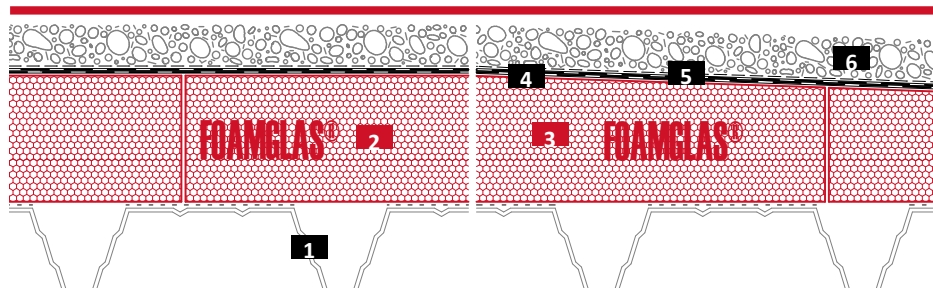
Kompakt fladt tag med grus på trapezplader

FOAMGLAS® med varm bitumen



Skematisk tegning

System 4.2.3



- 1 Trapezplader
- 2 FOAMGLAS®
- 3 FOAMGLAS® lagt i varm bitumen
- 4 To lag bitumenmembraner
- 5 Glassflies
- 6 Grus7

FOAMGLAS® -produktgenskaber

Vandtæt – Modstandsdygtigt over for skadedyr – Stor trykstyrke – Ikke-brændbart – Damp­tæt – Formstabil – Syrefast – Nemt at bearbejde – Økologisk

Fordele ved FOAMGLAS®-systemer

- **Kvalitet** : Systemer med materialer af høj kvalitet. Kvalitetsstyring ved systematiske inspektioner på byggepladsen og professionel rådgivning.
- **Økonomis­teffektivitet** : Den store holdbarhed sikrer maksimal værdi og garanterer minimale vedligeholdelsesomkostninger.
- **Bæredygtighed** : Optimal isolering og beskyttelse mod fugt i flere generationer.
- **Sikkerhed** : Kompakt, fuldklaebet isoleringssystem, der forebygger omfattende skader og reoveringer i tilfælde af lækage forårsaget af punktering af tagmembranen. Ingen gennemtraengninger ved mekanisk fastgøring. Ingen risiko for kondens forårsaget af luftudslip.
- **Funktionalitet** : Isolering og dampspærre i et enkelt funktionelt lag. Fleksibel og enkel montering af fald till af­løb med præfabrikerede faldplader.

Anbefalinger til projekterende

Normalt anvendes:

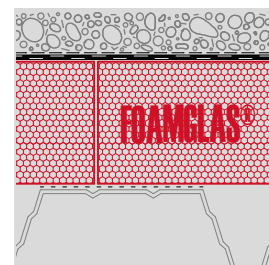
FOAMGLAS® T3+, T4+ (60 x 45 cm),

FOAMGLAS® TAPERED T3+, T4+ (60 x 45 cm).

- Isoleringstykkelse skal opfylde bygningsforskrifter eller projektspecifikke krav til U-værdi. Se også vores produktoversigt. Den indeholder oplysninger om alle vores produkter, deres anvendelsesområde og deres specifikke egenskaber.
- Underlagets planhed og generelle tilstand er vigtige kriterier i forbindelse med anvendelse af FOAMGLAS®. Kontakt vores tekniske konsulent for at kontrollere kriterierne for underlaget.
- Teknisk korrekt montering afhænger af, at alle relevante standarder og retningslinjer følges.

Løsninger ud fra tekniske detaljer og specifikationsklausuler gives på forespørgsel. Yderligere forslag og løsninger kan til enhver tid indhentes fra vores tekniske konsulenter. **Opdateret : 01/03/2021.**

Vi forbeholder os ret til at ændre de tekniske specifikationer. De aktuelle værdier kan findes på vores hjemmeside : www.foamglas.dk



Kompakt fladt tag med grus på trapezplader

FOAMGLAS® med varm bitumen



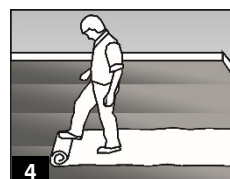
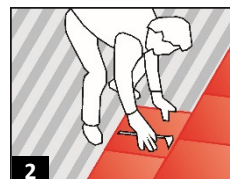
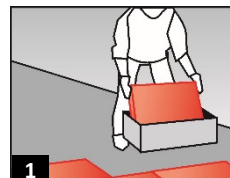
System 4.2.3

Monteringsanvisninger

- Rengør og affedt fladerne på trapezpladerne.
- Påfør primer med rulle (eller sprøjteudstyr) på metaldækkets rene anlægsflader, hvis det drejer sig om galvaniseret ståldæk, rækkeevne ~ 0,2 l/m².
- Læg FOAMGLAS®-pladerne helt fuldklæbet til underlaget, med forskudte og tæt stødsamlede fuger fulde af bitumen ved anvendelse af dyppemetoden. Rækkeevne ~ 2,0–4,0 kg/m², afhængig af isoleringens tykkelse : Dyp en lang og en kort side såvel som undersiden af FOAMGLAS®-pladerne i dyppebakken til bitumen. FOAMGLAS®-pladerne skal helst lægges med den lange side parallelt med profilkanterne anlægsfladerne på trapezpladerne. (1/2)
- Mulig variation i vandtæthed : Læg to lag bitumenmembraner, der dækker hele overfladen. Det første lag påføres med hælde- og rulleteknikken, og det andet lag (rodresistent) skal svejses på. Samlinger skal overlappe mindst 100 mm, med takket forløb. (Yderligere forslag til montering og vandtætning med bitumenmembraner f.eks. også med en kombination af bitumenbaserede og syntetiske membraner er til rådighed efter anmodning). (3)
- Påfør glassflies med overlappende samlinger. (4)
- Pålæg et lag grus, tykkelse ~ 50 mm.

Anbefalinger til entreprenøren

- Underlagets opbygning og tolerance skal leve op til de relevante standarder og retningslinjer.
- Underlagets og omgivelsestemperatur må ikke være under + 5° C.
- Der skal påføres et lag med vandtættende membran straks efter montering af isoleringen. Ved hver dags afslutning eller ved hver afbrydelse af arbejdet skal alle tilbageværende nøgne overflader såvel som forsider lukkes med bitumenmembran.
- Beskyttelseslag skal påføres straks efter påføring af det andet vandtættende lag.
- Der skal iværksættes tilstrækkelige foranstaltninger for at undgå enhver risiko for beskadigelse forårsaget af andre entreprenører under opførelsen.
- Forebyg skader på andre byggekomponenter.
- Kontakt vores tekniske konsulenter. De kan give dig support eller rådgivning på byggepladsen uden beregning.



De tekniske retningslinjer for brugen og monteringen af FOAMGLAS® er baseret på erfaring og generel praksis på byggepladser. De afspejler ikke individuelle eksempler. Vi påtager os derfor intet ansvar for deres fyldestgørelse eller egnethed til et bestemt projekt. Endvidere er vores ansvar og forpligtelse underlagt vores generelle salgsbetingelser, som ikke øges på baggrund af dette tekniske datablad eller af vores tekniske konsulents rådgivning.

FOAMGLAS® Nordic AB
Hällebergsvägen 7
SE-443 60 STENKULLEN
Telefon +46 (0)302 378 56
Fax +46 (0)302 378 57
info@foamglas.se
www.foamglas.dk