

Izolacja ściany płytami FOAMGLAS® SKYPEARLS 38

Płyty FOAMGLAS® SKYPEARLS 38 wykończone już gotową warstwą mineralną

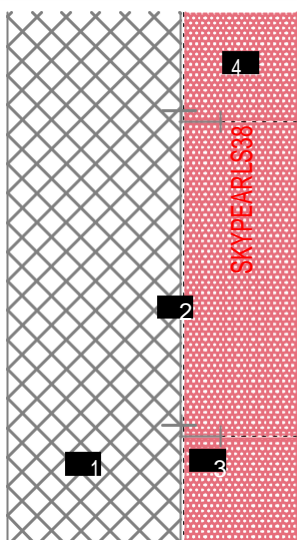
Klejone do podłoża na masie PC® 164 lub PC® SKYFIX A2

z pełnym wypełnieniem spoin masą PC® SKYFIX A2

(zarówno dla I, II i III klasy czystości powietrza w pomieszczeniach)

Schemat

System 3.2.27



- 1 Ściana konstrukcyjna / podłoże
- 2 Masa klejąca PC® 164 lub PC® SKYFIX A2
- 2 Mechaniczne mocowanie PC® F
- 4 Płyty FOAMGLAS® SKYPEARLS 38 z pełnym wypełnieniem spoin masą PC® SKYFIX A2

Właściwości produktu FOAMGLAS®

Wodoodporne – Odporne na szkodniki – Wysoka wytrzymałość na ściskanie

Niepalne – Paroszczelne – Wymiarowo stabilne – Kwasoodporne – Łatwość

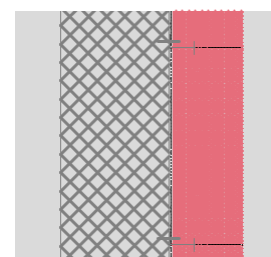
cięcia do kształtu – Ekologiczne

Zalety systemu FOAMGLAS®

- **Jakość:** Materiały wysokiej jakości. Zarządzanie jakością poprzez kontrole i fachowe doradztwo
- **Opłacalność:** Wysoka wytrzymałość gwarantuje rentowność i niskie koszty konserwacji
- **Trwałość:** Skuteczna izolacja i ochrona przed wilgocią na długie lata
- **Bezpieczeństwo:** Podłoże o wysokiej wytrzymałości na ściskanie i odporności na deformację, zapobiegające uszkodzeniom podłogi. Szło piankowe nie zawiera substancji toksycznych, a w razie pożaru nie powoduje powstawania spalin ani gazów toksycznych. (A1)
- **Funkcjonalność:** Izolacja termiczna oraz bariera parowa i kapilarna w jednej warstwie.

Zalecenia dla Architektów:

- Standardowo: Płyty FOAMGLAS® SKYPEARLS 38 (60 x 45 cm).
- Grubość izolacji zgodna z miejscowymi przepisami lub projektowymi wymogami dot. współczynnika U. Zapoznać się z przeglądem produktu. Znajdują się tam informacje o wszystkich produktach, ich przeznaczeniu i właściwościach.
- W razie zastosowania FOAMGLAS® pod obciążeniem inżynier / konstruktor sprawdza dopuszczalne wartości obciążenia.
- Płaskość i warunki ogólne podłoża należy uwzględnić podczas stosowania FOAMGLAS® (zob. TG 4). Skontaktować się z działem technicznym w celu weryfikacji kryteriów dot. podłoża.
- Ewentualne uszkodzenia powłoki SKYPEARLS można naprawić za pomocą masy klejącej PC® SKYFIX A2 zgodnie z wytycznymi technicznymi „TG 4”.
- Warunkiem prawidłowej implementacji jest przestrzeganie odpowiednich norm i wytycznych.



Izolacja ściany płytami FOAMGLAS® SKYPEARLS 38

Płyty FOAMGLAS® SKYPEARLS 38 wykończone już gotową warstwą mineralną

Klejone do podłoża na masie PC® 164 lub PC® SKYFIX A2

z pełnym wypełnieniem spoin masą PC® SKYFIX A2

(zarówno dla I, II i III klasy czystości powietrza w pomieszczeniach)

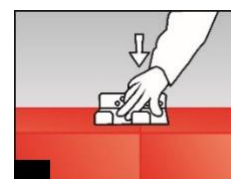
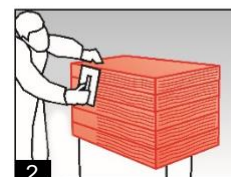
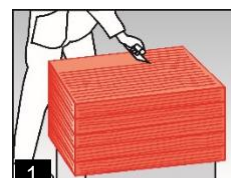
System 3.2.27

Instrukcja montażu

- Upewnić się, że podłoże jest płaskie / równe i zgodne z wytycznymi.
 - Nałożyć klej na zimno PC® 164 lub PC® SKYFIX A2 pacą zębatą (rozmiar zębów ~ 8mm) na całą tylną stronę FOAMGLAS® SKYPEARLS 38 (strona bez powłoki SKYPEARLS). Wydajność ~ 3,5 kg/m².
 - Nałożyć zimny klej na zimno PC® SKYFIX A2 pacą zębatą (rozmiar zęba ~8mm) na jedną krótką i jedną dłuższą krawędź FOAMGLAS® SKYPEARLS 38. Wydajność ~ 0,1 kg/m²/cm grubości FOAMGLAS® SKYPEARLS 38 .
 - Płytę FOAMGLAS® SKYPEARLS 38 w pełni docisnąć do podłoża i wsunąć skośnie w otwarty narożnik, tak aby szczelnie i dokładnie przylegał spoinami. Jak najszybciej usunąć wyciśnięte nadwyżki kleju PC® SKYFIX A2 za pomocą kielni lub gąbki. (1/2/3)
 - Punktowe mocowanie mechaniczne dla płyt FOAMGLAS® SKYPEARLS 38 (podczas aplikacji) za pomocą blaszek systemowych PC® F. Zużycie: 4 szt./m². (4)
- w przypadku pomieszczeń suchych, dopuszcza się również stosowanie masy klejącej PC®74A1 zarówno dla spojenia z podłożem jaki i wypełnienia spoin (układ również w klasie reakcji na ogień A1)

Zalecenia dla wykonawców

- Montaż i tolerancje podłoża muszą być zgodne z odpowiednimi normami i wytycznymi.
- Temperatura podłoża i otoczenia nie powinna być niższa niż + 5°C.
- Połączenia wierzchnie ostatniej warstwy należy zabezpieczyć przed zacinającym deszczem zgodnie z wytycznymi.
- Ewentualne uszkodzenia powłoki SKYPEARLS można naprawić za pomocą masy klejącej PC® SKYFIX A2 zgodnie z Wytyczną Techniczną „TG 4”.
- Prosimy o kontakt z naszymi doradcami technicznymi; zapewnią bezpłatne wsparcie lub pomoc na miejscu.



Wytyczne techniczne dot. stosowania i montażu FOAMGLAS® oparto na doświadczeniu i ogólnej praktyce budowlanej. Nie odzwierciedlają one konkretnych przypadków. Z tego względu nie ponosimy odpowiedzialności za ich kompletność i stosowność w odniesieniu do konkretnych projektów. Co więcej, ponoszona przez nas odpowiedzialność podlega ogólnymi warunkom sprzedaży, których zakresu nie rozszerza niniejsza karta techniczna ani fakt konsultacji z naszymi przedstawicielami handlowymi.

Pittsburgh Corning
Europe S.A. / N.V.
FOAMGLAS®
Distributors Albertkade
1 B-3980 Tessenderlo
Belgium