

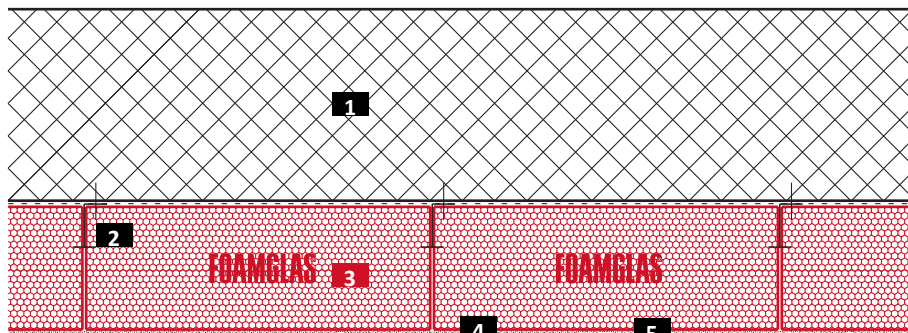
Izolace podhledu se základní povrchovou úpravou

Desky FOAMGLAS® lepené zastudena lepidlem PC® 56



Schématický výkres

Systém 3.3.16



- 1 Betonový strop
- 2 Mechanické kotvy PC® Anchor F
- 3 Desky FOAMGLAS® lepené zastudena lepidlem PC® 56
- 4 Podkladová vrstva stěrky PC® 74 A1
- 5 Výztužná perlinka PC® 150

Vlastnosti materiálu FOAMGLAS®

Vodotěsný – Extrémně pevný v tlaku – Odolný škůdcům – Nehořlavý – Parotěsný – Tvarově stálý – Chemicky odolný – Snadno opracovatelný – Ekologický

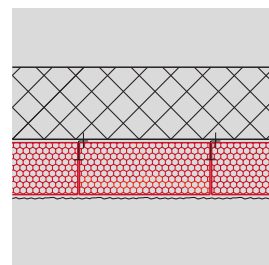
Výhody izolačního systému FOAMGLAS®

- **Kvalita** : Systém složený z kvalitních materiálů. Pro dosažení nejvyšší kvality doporučujeme systematický dozor na stavbě a profesionální konzultace s technickým zástupcem výrobce.
- **Cenová efektivita** : Dlouhá životnost zajišťuje maximální hodnotu a zaručuje minimální náklady na údržbu.
- **Dlouhá životnost** : Optimální tepelná izolace a ochrana proti vlhkosti po řadu generací.
- **Bezpečnost** : Kompaktní, celoplošně slepený izolační systém je prevencí poruch způsobených z kondenzovanou vlhkostí a plísněmi. FOAMGLAS® neobsahuje žádné toxické látky a v případě požáru neodkapává a nevyvíjí kouř ani toxické zplodiny.
- **Funkčnost** : Tepelná izolace a zábrana proti pronikání vodní páry i vztlínající vlhkosti – vše v jedné funkční vrstvě FOAMGLAS®.

Doporučení pro projektanty

- Běžně používaný materiál :
FOAMGLAS® T3+, T4+ (450 / 600 mm).
- Tloušťky izolace by měly vyhovovat požadavkům na odpovídající tepelný odpor. K dispozici je přehled výrobků FOAMGLAS®. Obsahuje informace o všech výrobcích, jejich konkrétních vlastnostech a oblastech použití.
- Rovinnost a obecné podmínky podkladu jsou důležitou podmínkou, pokud používáte izolaci FOAMGLAS® (viz TG1). Prosíme, kontaktujte technické oddělení výrobce pro ověření podmínek pro podklad.
- Při technicky správném provádění musí být dodrženy odpovídající normy a směrnice.

Řešení technických detailů a přesné specifikační texty jsou k dispozici na vyžádání.
Další návrhy a řešení můžete obdržet kdykoli od technického oddělení výrobce. **Aktualizováno : 01/03/2021.**
Výslovně si vyhrazujeme právo změn v technických specifikacích.
Aktuální podklady lze nalézt na www.foamglas.com.



Izolace podhledu se základní povrchovou úpravou

Desky FOAMGLAS® lepené zastudena lepidlem PC® 56



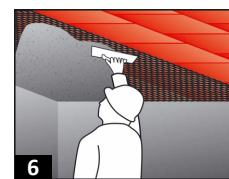
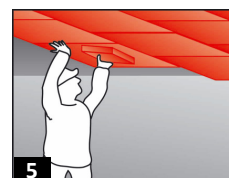
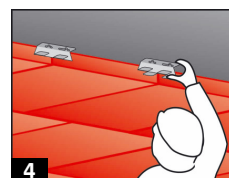
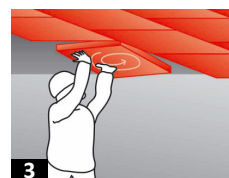
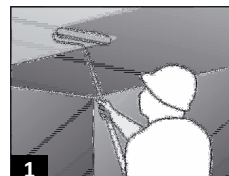
Systém 3.3.16

Montážní instrukce

- Penetrace se provádí nátěrem PC® EM nebo emulzí (1. složkou) lepidla PC® 56 zředěnou 10 díly čisté vody, nanáší se válečkem na bezprašný povrch, spotřeba cca 0,3 l/m². (1)
- Desky FOAMGLAS® celoplošně nalepte na podklad studeným asfaltovým lepidlem PC® 56, se spárami vystřídány na vazbu, těsně přitlačeny a vyplněny lepidlem. Spotřeba cca 3,5 – 4,5 kg/m² v závislosti na tloušťce izolace.
- Naneste studené lepidlo zubovou stěrkou (velikost zubu 8 - 10 mm) na jednu krátkou a jednu dlouhou boční stranu desek. Dále naneste lepidlo na celou plochu desky FOAMGLAS® a tu diagonálně zatlačte do otevřeného rohu. Po částečném vytvrdnutí odstraňte špachtlí lepidlo vytlačené ze spár. (2 / 3)
- Desky FOAMGLAS® se mechanicky kotví ve spárách (v průběhu montáže) mechanickými kotvami PC® Anchor F, spotřeba: 4 ks/m². (4)
- Odstraňte nerovnosti povrchu izolace obroušením pomocí desky FOAMGLAS® nebo lépe pomocí brusného hladítka. Odstraňte prach z povrchu desek FOAMGLAS®. (5)
- Udělejte technologickou přestávku cca 3 dny (závisí na teplotě a vlhkosti vzduchu).
- Naneste základní vrstvu stěrky PC® 74 A1 pomocí nerezového hladítka bez zubu, spotřeba cca 3 - 7 kg/m². Zanořte do stěrky v ploše a rovnoměrně výztužnou sítku PC® 150 (ve spojích s přesahy cca 100 mm). (6)
- Udělejte technologickou přestávku cca 3 - 5 dnů (závisí na teplotě a vlhkosti vzduchu).
- Následně lze nanést disperzní nebo silikátový nátěr.

Doporučení pro montážní firmy

- Skladba a tolerance podkladu musí být v souladu s odpovídajícími normami a směrnici.
- Teplota podkladu ani okolí by neměla poklesnout pod +5°C.
- Citlivé části stavby zajišťované jinými dodavateli musí být chráněny před znečištěním lepidlem.
- Prosíme, kontaktujte naše technické poradce. Zajistí Vám bezplatné konzultace nebo asistenci na stavbě.



Technické pokyny pro navrhování a montáž izolace FOAMGLAS® jsou založeny na dlouholetých zkušenostech a jsou ověřeny stavební praxí, nicméně nemohou detailně postihnout všechny případné individuální varianty a odchylky projektu. Proto nepřijímáme žádnou odpovědnost za jejich úplnost a vhodnost pro konkrétní projekt. Závazky a odpovědnost naší společnosti za kvalitu zboží jsou uvedeny v našich Všeobecných obchodních podmínkách, které nejsou rozšířeny tímto technickým listem ani konzultacemi našich obchodních zástupců.

IP Verne, Průmyslová 3,
431 51 Klášterec nad
Ohří, Česká republika
Technická podpora :
konzultace@foamglas.cz
GSM : +420 731 138 978
www.foamglas.cz
www.foamglas.com