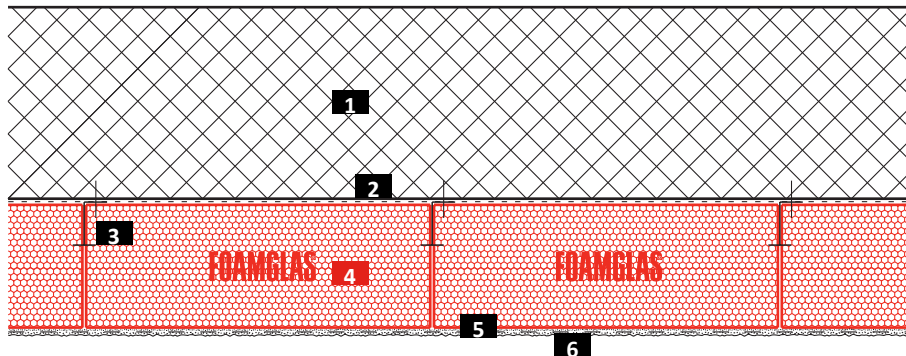


Coupe système

Système 3.3.10



- 1 Dalle en béton
- 2 Vernis d'adhérence
- 3 Fixation mécanique avec patte d'ancrage PC® F
- 4 Plaques FOAMGLAS® collées avec PC® 56
- 5 Surfaçage avec PC® 74A1 avec armature en voile de verre PC® 150
- 6 Enduit de finition PC® Finish 1 ou PC® Finish 2.5

**Propriétés du matériau d'isolation FOAMGLAS®**

Étanche à l'eau – Étanche à l'air – étanche à la vapeur – Pérennité thermique – Résistant aux nuisibles – Résistant à la compression – Incombustible – Indéformable – Résistant aux acides – Facile à travailler – Écologique

**Avantages du système FOAMGLAS®**

- Qualité : Assurance d'obtenir un système de qualité de par les propriétés de l'isolant et l'assistance technique possible sur chantier.
- Rentabilité : Préservation maximale de votre investissement grâce à des coûts d'entretien minimaux et une longue durée de vie.
- Durabilité : Pérennité des performances thermiques et mécaniques du matériau pour la durée de vie du bâtiment.
- Sécurité: Système d'isolation compact collé, empêche des dégâts dus à l'humidité par condensation et moisissure. Le verre cellulaire est exempt de toxiques de l'habitat et n'émet pas de fumée ni de gaz toxique en cas d'incendie.
- Fonctionnalité: Isolation thermique, pare-vapeur et barrière à la capillarité en une seule couche.

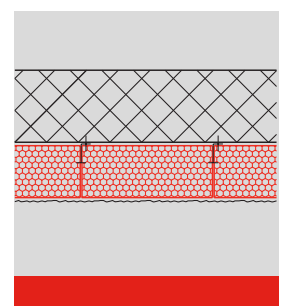
**Indications pour le planificateur**

- En général sont appliqués : FOAMGLAS® T3+, T4+ (size 450 / 600 mm).
- Epaisseurs d'isolation selon les normes U légales et spécifiques à l'objet. Consultez aussi notre assortiment des produits. Vous y trouverez tous nos produits, leurs domaines d'utilisation et leurs données techniques.
- Les normes et les directives en vigueur sont à prendre en considération pour une exécution selon les règles de l'art.

Proposition de détails et appel d'offres sur demande. Pour d'autres solutions possibles, nos spécialistes sont à tout moment à votre disposition. **Date : 01/01/2019.**

Nous nous réservons le droit de changer à tout moment les spécifications techniques. Les données techniques valables actuellement sont disponibles sur notre site internet:

[www.foamglas.ch](http://www.foamglas.ch) > Français > Downloads > Prospectus > Assortiment des produits



## Isolation interieure de plafond avec enduit de finition rugueux

Plaques FOAMGLAS® avec colle à froid PC® 56

### Systeme 3.3.10

#### Instructions de pose

- Vernis d'adhérence PC® EM ou émulsion du PC® 56 dilué à l'eau 1 :10, appliqué au rouleau sur le support sec et propre, consommation ~ 0.3 l/m2. (1)

- Poser les plaques FOAMGLAS® en pleine adhérence avec de la colle à froid PC® 56, joints remplis, serrés et décalés, consommation: ~ 3.5 – 4.5 kg/m2, selon l'épaisseur de l'isolation:

Appliquer la colle à froid PC® 56 au moyen d'une taloche dentée (dents ~ 8 – 10 mm) sur deux chants adjacents du FOAMGLAS®. Etaler la colle à froid en plein sur une face avec la taloche dentée. Glisser diagonalement le FOAMGLAS® dans l'angle ouvert.

Retirer le surplus de colle sortant des joints à l'aide d'une taloche une fois légèrement durcis (2 / 3)

- Fixation mécanique des plaques FOAMGLAS® (pendant la pose) avec patte d'ancrage PC® F à raison de 4 pc/m². (4)

- Poncer la surface soit à l'aide d'une plaque FOAMGLAS® ou, de préférence, avec une taloche de ponçage. Dépoussiérer la surface du FOAMGLAS® (5)

- Temps d'attente ~ 3 jours (selon température de la pièce et l'humidité de l'air).

- Appliquer la couche de fond PC® 74 A1 avec une taloche en acier. Consommation ~ 3 - 7 kg/m2. Pose du treillis PC® 150 résistant aux alcalins (recouvrement de 100mm). Maroufler le treillis dans la couche de fond et lisser la surface. (6)

- Temps d'attente ~ 3 – 5 jours (selon température de la pièce et l'humidité de l'air).

- Appliquer l'enduit de finition PC® FINISH 1 ou PC® FINISH 2.5 à l'aide d'une taloche d'acier inoxydable.

Consommation PC® FINISH 1 = 1.9kg/m² ; PC® FINISH 2.5 = 4.0kg/m²

Humidifier la surface qui sèche et lisser à l'aide d'une taloche spéciale ou à l'aide de papier de verre une fois sec

- Il est possible d'utiliser une peinture de dispersion sur le PC® FINISH 0

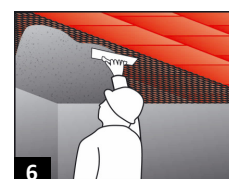
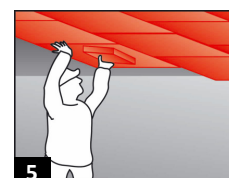
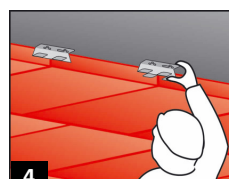
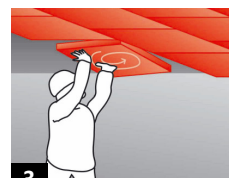
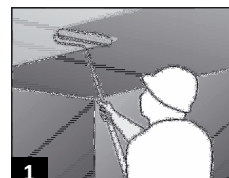
#### Indications pour les applicateurs

- La nature et les tolérances du support doivent répondre aux normes et règles en vigueur.

- La température du support et de l'air ambiant ne peuvent être inférieures à + 5 °C.

- Les mesures nécessaires doivent être prises afin de protéger les éléments de constructions des éclaboussures de colle

- Bénéficiez de la prestation gratuite de nos techniciens. Ils se mettront volontiers à votre disposition et interviendront sur place.



Les recommandations techniques pour l'utilisation et la pose de FOAMGLAS® se basent sur les expériences et connaissances techniques actuelles. Elles ne sont pas spécifiques à chaque cas. L'utilisateur et l'installateur doivent donc soigneusement et complètement vérifier l'adéquation du matériau avec l'usage prévu dans chaque cas, indépendamment de la présente fiche technique, et utiliser et poser le matériau ensuite de façon autonome selon l'état des connaissances techniques. Nous ne pouvons donc être tenus responsables de l'exhaustivité, de l'exactitude et de l'adéquation tant du produit lui-même que des recommandations techniques concernant l'utilisation et la pose du produit. Par ailleurs, notre responsabilité se base exclusivement sur nos conditions générales de vente et n'est pas étendue du fait de la présente fiche technique, ni suite aux conseils donnés par notre service technique.

Pittsburgh Corning  
(Suisse) SA  
Schöngrund 26  
CH-6343 Rotkreuz  
Tél. 041 798 07 07  
Fax 041 798 07 97