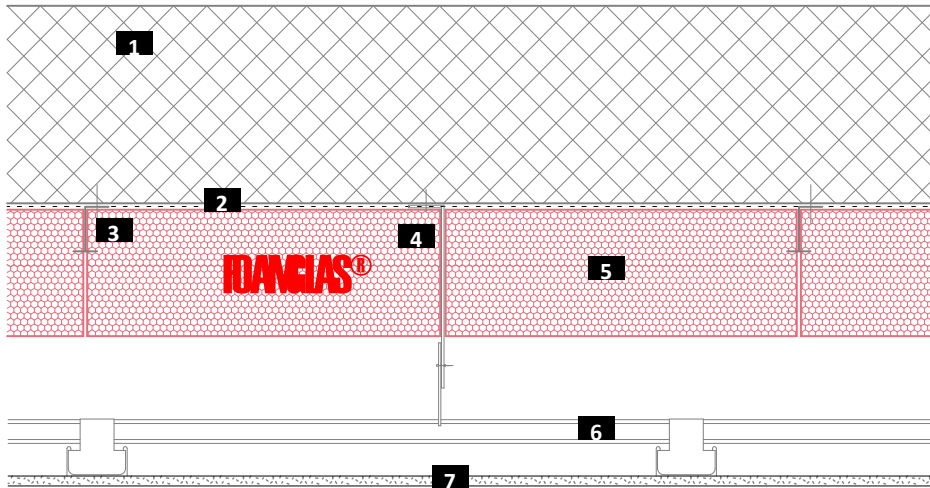


Isolation pour plafond avec recouvrement en panneaux et tiges taraudées

FOAMGLAS® avec colle bitumineuse à froid PC® 56

Coupe système

Système 3.3.6



- 1 Dalle en béton
- 2 Enduit d'apprêt
- 3 Fixation mécanique ancrage PC® F
- 4 Tige taraudée fixée mécaniquement
- 5 FOAMGLAS® collées avec PC® 56
- 6 Sous-construction métal
- 7 Recouvrement avec panneaux

Propriétés du matériau d'isolation FOAMGLAS®

Étanche à l'eau – Étanche à l'air – étanche à la vapeur – Pérennité thermique – Résistant aux nuisibles – Résistant à la compression – Incombustible – Indéformable – Résistant aux acides – Facile à travailler – Écologique

Avantages du système FOAMGLAS®

- **Qualité** : Assurance d'obtenir un système de qualité de par les propriétés de l'isolant et l'assistance technique possible sur chantier.
- **Rentabilité** : Préservation maximale de votre investissement grâce à des coûts d'entretien minimaux et une longue durée de vie.
- **Durabilité** : Pérennité des performances thermiques et mécaniques du matériau pour la durée de vie du bâtiment.
- **Sécurité** : Système d'isolation compact collé, empêche des dégâts dus à l'humidité par condensation et moisissure. Le verre cellulaire est exempt de toxiques de l'habitat et n'émet pas de fumée ni de gaz toxique en cas d'incendie.
- **Fonctionnalité** : Isolation thermique, pare-vapeur et barrière à la capillarité en une seule couche.

Indications pour le planificateur

En général sont appliqués :

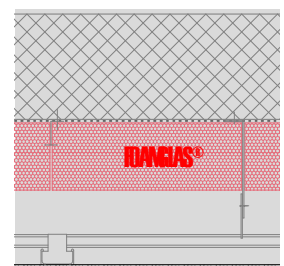
FOAMGLAS® T3+, T4+ (60 x 45 cm).

- Epaisseurs d'isolation selon les normes U légales et spécifiques à l'objet. Consultez aussi notre assortiment des produits. Vous y trouverez tous nos produits, leurs domaine d'utilisation et leurs données techniques.
- Les normes et les directives en vigueur sont à prendre en considération pour une exécution selon les règles de l'art.

Proposition de détails et appel d'offres sur demande. Pour d'autres solutions possibles, nos spécialistes sont à tout moment à votre disposition. **Date : 4/8/2020.**

Nous nous réservons le droit de changer à tout moment les spécifications techniques. Les données techniques valables actuellement sont disponibles sur notre site internet:

www.foamglas.ch > Français > Downloads > Prospectus > Assortiment des produits



Isolation pour plafond avec recouvrement en panneaux et tiges taraudées

FOAMGLAS® avec colle bitumineuse à froid PC® 56

FOAMGLAS®
Building

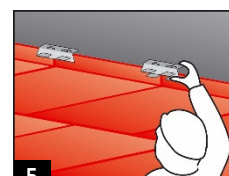
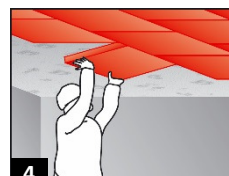
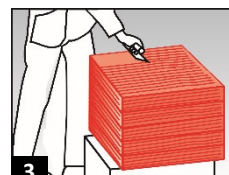
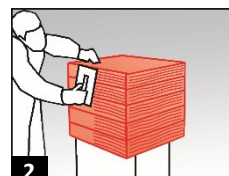
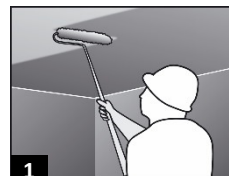
Système 3.3.6

Instructions de pose

- Enduit d'apprêt PC® EM ou émulsion du PC® 56 diluée à l'eau 1:10, appliquée au rouleau sur la surface dépoussiérée, consommation ~ 0,3 l/m². (1)
- Fixation mécanique des tiges taraudées vissées dans le support.
- Poser plaques FOAMGLAS® en pleine adhérence avec la colle bitumineuse à froid PC® 56 joints remplis, serrés et décalés. Consommation ~ 3.5 – 4.5 kg/m² selon
- épaisseur: Appliquer la colle bitumineuse à froid PC® 56 au moyen d'une truelle dentée (dents ~ 8 – 10 mm) sur deux côtés des plaques FOAMGLAS® empilées par tas ou paquet. Enduire la colle bitumineuse à froid en plein sur la surface de la plaque. Pose du FOAMGLAS® en diagonale dans l'angle ouvert. Enlever avec la truelle l'excédent de colle après durcissement initial. (2 / 3 / 4)
- Fixation mécaniques des plaques FOAMGLAS® (pendant la pose) avec ancrage PC® F, consommation 4 pcs/m². (5)
- Colmater les percements du FOAMGLAS® avec de la colle bitumineuse à froid PC® 56 ou PITTSEAL 444.
- Montage des panneaux-plafond.

Indications pour les applicateurs

- La nature et les tolérances du support doivent répondre aux normes et règles en vigueur.
- Température du support et de l'air ambiant pas en dessous de + 5 °C.
- Les éléments de construction sensibles des tiers sont à protéger contre les éclaboussures de la colle.
- Bénéficiez de la prestation gratuite de nos techniciens de chantier. Ils sont volontiers à votre disposition et interviendront sur place.



Les recommandations techniques pour l'utilisation et la pose de FOAMGLAS® se basent sur les expériences et connaissances techniques actuelles. Elles ne sont pas spécifiques à chaque cas. L'utilisateur et l'installateur doivent donc soigneusement et complètement vérifier l'adéquation du matériau avec l'usage prévu dans chaque cas, indépendamment de la présente fiche technique, et utiliser et poser le matériau ensuite de façon autonome selon l'état des connaissances techniques. Nous ne pouvons donc être tenus responsables de l'exhaustivité, de l'exactitude et de l'adéquation tant du produit lui-même que des recommandations techniques concernant l'utilisation et la pose du produit. Par ailleurs, notre responsabilité se base exclusivement sur nos conditions générales de vente et n'est pas étendue du fait de la présente fiche technique, ni suite aux conseils donnés par notre service technique.

Pittsburgh Corning
(Suisse) SA
Schöngrund 26
CH-6343 Rotkreuz
Tél. 041 798 07 07
Fax 041 798 07 97