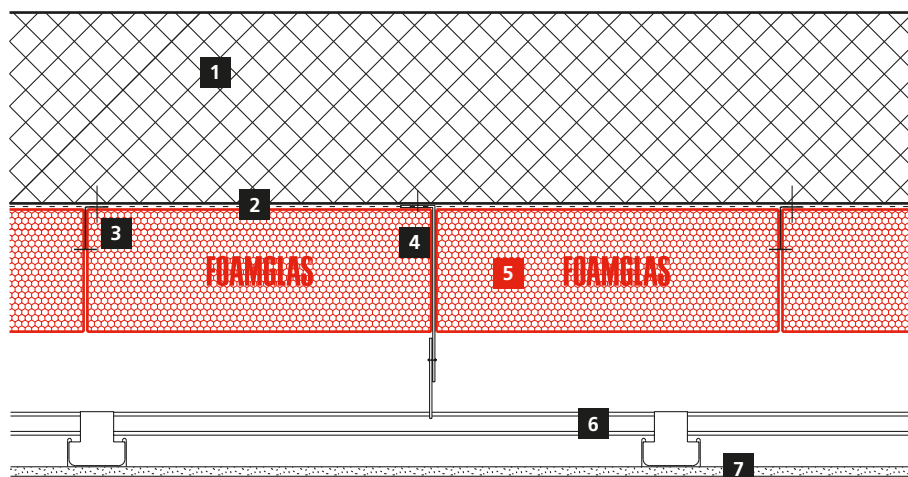


## Schemat



## System 3.3.6

- 1 Stropodach żelbetowy
- 2 Warstwa podkładowa
- 3 Mocowanie mechaniczne
- 4 Mocowanie do konstrukcji wsporczej
- 5 Płyty FOAMGLAS® skleione PC® 56
- 6 Podkonstrukcja metalowa
- 7 Panele

### Właściwości produktu FOAMGLAS®

Wodoodporność – Odporność na szkodniki – Wysoka wytrzymałość na ściskanie – Niepalność – Nieprzepuszczalność pary wodnej – Stabilne wymiary – Odporność na działanie kwasów – Łatwe przycinanie kształtu – Ekologiczność

### Zalety systemu FOAMGLAS®

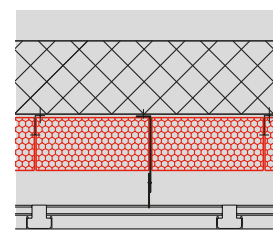
- **Jakość:** systemy z wysokiej jakości materiałów. Zarządzanie jakością poprzez systematyczne inspekcje na terenie budowy i profesjonalne doradztwo.
- **Opłacalność:** wysoka wytrzymałość gwarantuje długą żywotność i minimalne koszty utrzymania
- **Trwałość:** Optymalna izolacja i ochrona przed wilgocią na lata.
- **Bezpieczeństwo:** kompaktowy, w pełni zespolony system izolacji zapobiegający uszkodzeniom i renowacji na dużą skalę w przypadku wycieku spowodowanego przebicciem membrany dachowej. Brak przebić mocowania mechanicznego. Brak ryzyka kondensacji, gdyż termoizolacja jest paroszczelna.
- **Funkcjonalność:** Izolacja i paroizolacja w jednej warstwie funkcjonalnej. Elastyczny i łatwy montaż z nadaniem określonego spadku dzięki prefabrykowanym płytom spadkowym.

### Zalecenia dla architektów

- Zwykle stosować: płyty FOAMGLAS® W+F, rozmiar 600/600 mm.
- Grubość izolacji musi spełniać wymagania budowlane lub wymagania wartości przenikania ciepła dla konkretnego projektu. Proszę się również zapoznać z naszą ofertą produktów, która zawiera informacje o wszystkich naszych produktach, ich zakresie zastosowania i właściwościach.
- **Płaskość oraz ogólne uwarunkowania podłoża są istotnymi kryteriami przy użyciu FOAMGLAS® (patrz TG1). Skontaktuj się z naszym Działem Technicznym w celu weryfikacji kryteriów dla podłoża.**
- **Należy przestrzegać odpowiednich norm i wytycznych w celu zapewnienia poprawnego technicznie wykonania.**

Szczegóły techniczne i klauzule specyfikacji dostępne na żądanie. Pozostałe sugestie i wszelką pomoc uzyskać można od naszych konsultantów technicznych. **Aktualizacja: Lipiec 2011.** Zastrzegamy sobie prawo do wprowadzania zmian w treści specyfikacji technicznych. Aktualne wartości dostępne pod adresem:

[www.foamglas.com/distributors](http://www.foamglas.com/distributors) → English → Applications



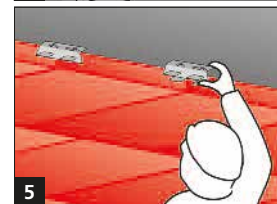
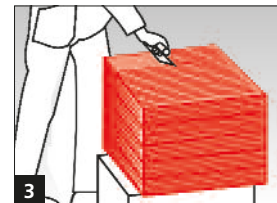
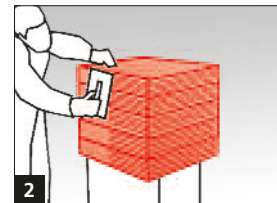
## System 3.3.6

### Instrukcja montażu

- Podkład PC® EM lub emulsja PC® 56 rozcieńczona w 1/10 wodą, nałożone za pomocą wałka na czystej powierzchni, pokrycie ~ 0,3 l/m<sup>2</sup>. (1)
- Mocowanie do konstrukcji wsporczej.
- Nałożyć płyty FOAMGLAS® w pełni związane z podłożem za pomocą kleju PC® 56, z ułożonymi naprzemiennie, wypełnionymi klejem złączami stykowymi. Pokrycie ~3,5 – 4,5 kg/m<sup>2</sup>, w zależności od grubości izolacji:  
Nałóż klej PC® 56 za pomocą pacy zębatej (rozmiar zębów ~8 – 10 mm) po obu stronach płyt (w stosach). Nałóż klej na całą powierzchnię płyty i wciśnij ukośnie w narożnik zewnętrzny. Usunąć nadmiar wyciśniętego kleju za pomocą kielni po lekkim utwardzeniu. (2/3/4)
- Mechaniczne mocowanie płyt FOAMGLAS® (podczas aplikacji) za pomocą kotew PC® F, zużycie: 4 sztuki/m<sup>2</sup>. (5)
- Uszczelnienie FOAMGLAS® za pomocą kleju PC® 56 lub PITTSEAL® 444.
- Zainstaluj panele.

### Zalecenia dla wykonawców

- Natężenie i tolerancje podłoża muszą być zgodne z odpowiednimi normami i wytycznymi.
- Temperatura podłoża i otoczenia nie powinna być niższa niż +5 °C.
- Chronić wrażliwe części dostarczone przez innych dostawców przed plamami kleju.
- **Skontaktować się z naszymi konsultantami technicznymi, którzy mogą zaoferować nieodpłatną pomoc na miejscu.**



Wytyczne techniczne dot. stosowania i montażu FOAMGLAS® oparto na doświadczeniu i ogólnej praktyce budowlanej. Nie odzwierciedlają one konkretnych przypadków. Z tego względu nie ponosimy odpowiedzialności za ich kompletność i stosowność w odniesieniu do konkretnych projektów. Co więcej, ponoszona przez nas odpowiedzialność podlega ogólnym warunkom sprzedaży, których zakresu nie rozszerza niniejsza karta techniczna ani fakt konsultacji z naszymi przedstawicielami handlowymi.

**Pittsburgh Corning  
Europe S.A. / N.V.  
FOAMGLAS® Distributors**  
Albertkade 1  
B-3980 Tessenderlo  
Belgium