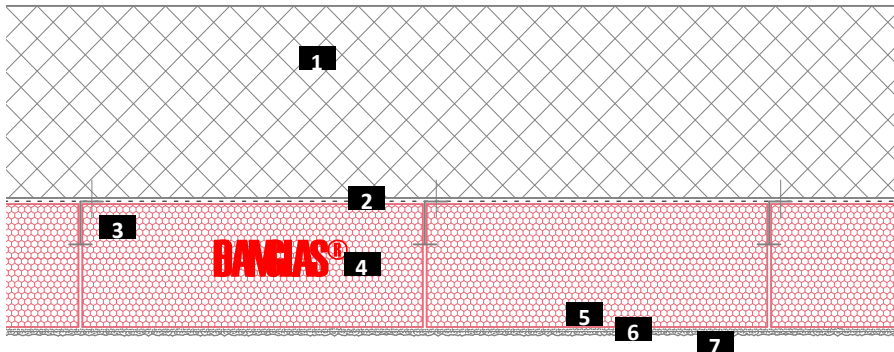


Isolamento per soffitti in locali umidi con intonaco frattazzato

FOAMGLAS® con colla a freddo PC® 56

Schema del sistema

Sistema 3.3.2



- 1 Soletta in calcestruzzo
- 2 Imprimitura
- 3 Ancoraggio meccanico PC® F
- 4 FOAMGLAS® incollate con PC® 56
- 5 Intonaco di fondo PC® 164 con rete di armatura PC® 150
- 6 Fondo isolante PC® 130
- 7 Intonaco frattazzato PC® 78

Proprietà dei prodotti FOAMGLAS®

Impermeabile – Resistente ai parassiti – Resistente alla pressione – Non combustibile – Resistente al vapore – Indefornabile – Resistente agli acidi – Facile da lavorare – Ecologico

Vantaggi del sistema FOAMGLAS®

- **Qualità** : Sistema basato su materiali altamente pregiati. Garanzia di qualità grazie a controlli sistematici in cantiere e a una consulenza professionale.
- **Economicità** : Massima conservazione del valore e costi di manutenzione minimi grazie alla durezza elevata.
- **Durevolezza** : Protezione termica e igrometrica ottimale per generazioni.
- **Sicurezza** : Il sistema di isolamento per interni incollato in maniera compatta impedisce i danni dell'umidità in seguito a formazione di condensa e muffe. Il vetro cellulare non contiene alcun veleno per l'habitat e, in caso di incendio, non produce fumi densi né gas
- **Funzionalità** : Termoisolante e barriera contro vapore e infiltrazioni capillari in un unico strato funzionale.

Indicazioni per il progettista

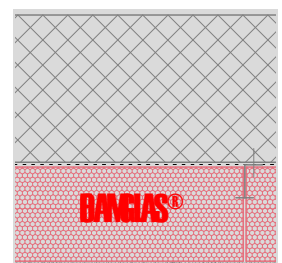
In situazioni normali si utilizzano:
FOAMGLAS® T3+, T4+ (60 x 45 cm).

- Spessore dell'isolante conforme alle esigenze di legge e al valore U specifico dell'oggetto. Consultare p. f. anche il nostro assortimento prodotti, in cui figurano tutti i prodotti FOAMGLAS®, nonché i relativi dati tecnici e campi di applicazione.
- Ai fini di un'esecuzione a regola d'arte occorre osservare le norme e le direttive in vigore.

Preventivi dettagliati e testi per capitolati su richiesta. I nostri consulenti specializzati sono a vostra completa disposizione per l'elaborazione di ulteriori soluzioni. **Stato: 1/1/2019.**

Ci riserviamo esplicitamente di modificare in qualsiasi momento le specifiche tecniche. I valori aggiornati di volta in volta validi possono essere consultati nel nostro sito web alla voce:

www.foamglas.ch > Italiano > Downloads > Documentazione > Assorti



Isolamento per soffitti in locali umidi con intonaco frattazzato

FOAMGLAS® con colla a freddo PC® 56

FOAMGLAS®
Building

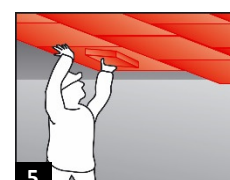
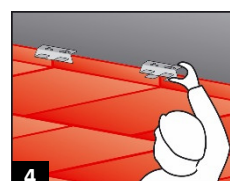
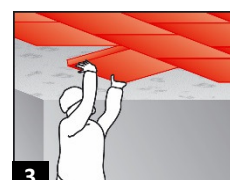
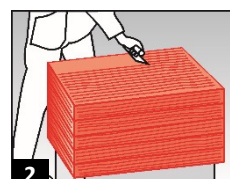
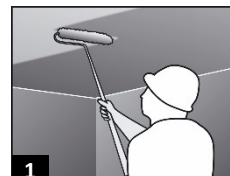
Sistema 3.3.2

Istruzioni per la posa

- Applicare a rullo l'imprimatura PC® EM o l'emulsione PC® 56 diluita 1:10 in acqua sulla superficie ripulita dalla polvere; consumo ~ 0.3 l/m². (1)
- Posare le lastre FOAMGLAS® in piena aderenza, con giunti sfalsati e colmati, con la colla a freddo PC® 56; consumo ~ 3.5 – 4.5 kg/m² secondo lo spessore dell'isolante: Applicare la colla a freddo PC® 56 con la spatola dentata (denti ~ 8 – 10 mm) su due superfici laterali delle lastre FOAMGLAS® (sovrapposte o a pacchi). Distribuire la colla a freddo sull'intera superficie della lastra. Far scorrere in diagonale la lastra FOAMGLAS® nell'angolo aperto. Eliminare con la spatola la colla in eccesso dopo l'indurimento. (2 / 3)
- Fissaggio meccanico delle lastre FOAMGLAS® (durante la posa) con ancoraggio PC® F; consumo 4 pz./m². (4)
- Eliminare le irregolarità della superficie isolante mediante una lastra FOAMGLAS® o, preferibilmente, con una tavola da carteggiatura. Asportare la polvere. (5)
- Osservare un tempo d'attesa di ~ 3 giorni (in funzione della temperatura ambiente e dell'umidità dell'aria).
- Applicazione del fondo PC® 164 con la spatola in acciaio inossidabile; consumo ~ 3.5 kg/m². Integrazione della rete d'armatura alcalinoresistente PC® 150. Disporre la rete piana e piatta, con la struttura appena visibile. (6)
- Osservare un tempo d'attesa di 3 – 5 giorni (in funzione della temperatura ambiente e dell'umidità dell'aria).
- Applicazione del fondo isolante PC® 130; consumo ~ 0.15 – 0.3 l/m².
- Applicazione dell'intonaco a frattazzo PC® 78 con la spatola in acciaio inossidabile, grana 0.5 – 3 mm, consumo secondo la grana. Levigare la superficie nella struttura desiderata con il disco in plastica.

Indicazioni per il posatore

- Condizioni e tolleranze del supporto devono essere conformi alle norme e alle direttive vigenti.
- La temperatura dell'ambiente e del supporto non devono essere inferiori a + 5° C.
- Gli elementi sensibili della costruzione vanno protetti contro gli spruzzi di colla.
- Approfittate dei servizi gratuiti dei nostri tecnici dell'applicazione, che sono sempre al vostro fianco e pronti a intervenire sul posto.



Le direttive tecniche per l'utilizzazione e la messa in opera del FOAMGLAS® si basano sull'esperienza fatta finora e lo stato tecnico attuale. Esse non riguardano un caso specifico. Per questo l'utente e il posatore hanno il dovere di esaminare al completo e con massima accuratezza l'idoneità del materiale per l'uso previsto nel singolo caso; tutto questo indipendentemente dalla presente scheda tecnica. Inoltre l'utente e il posatore devono lavorare e utilizzare il materiale al livello tecnico attuale. Non ci assumiamo alcuna responsabilità per la completezza, correttezza e l'idoneità, sia del prodotto, che per le direttive tecniche per l'utilizzazione e la messa in opera del prodotto. Inoltre la nostra responsabilità si basa in modo pieno ed esclusivo sulle nostre condizioni generali di contratto ed essa non si estende tramite le dichiarazioni di questa scheda tecnica e la consulenza dei nostri tecnici di vendita esterni.

Pittsburgh Corning
(Svizzera) SA
Schöngrund 26
CH-6343 Rotkreuz
Tel. 041 798 07 07
Fax 041 798 07 97