

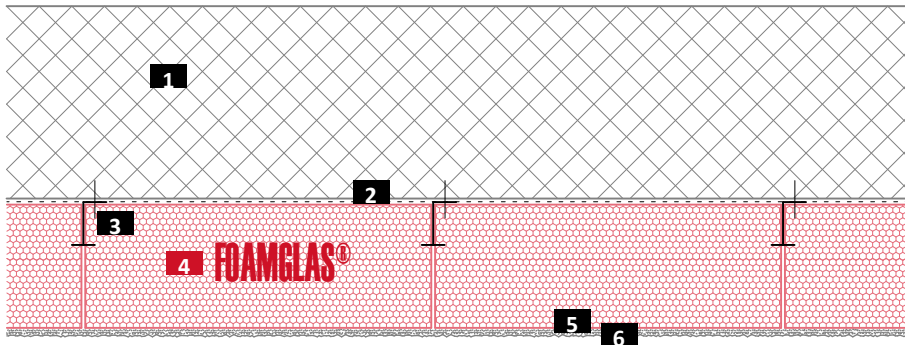
Isolation de plafond avec enduit de finition

FOAMGLAS® avec colle à froid PC® 56



Coupe système

Système 3.3.1



- 1 Dalle en béton
- 2 Primaire
- 3 Fixation mécanique PC® ancrage F
- 4 FOAMGLAS® collées avec colle PC® 56
- 5 Enduit PC® 164 avec treillis d'armature PC® 150
- 6 Enduit de finition PC® 78

Propriétés du matériau d'isolation FOAMGLAS®

Étanche à l'eau – Étanche à l'air – étanche à la vapeur – Pérennité thermique – Résistant aux nuisibles – Résistant à la compression – Incombustible – Indéformable – Résistant aux acides – Facile à travailler – Écologique

Avantages du système FOAMGLAS®

- **Qualité** : Assurance d'obtenir un système de qualité de par les propriétés de l'isolant et l'assistance technique possible sur chantier.
- **Rentabilité** : Préservation maximale de votre investissement grâce à des coûts d'entretien minimaux et une longue durée de vie.
- **Durabilité** : Pérennité des performances thermiques et mécaniques du matériau pour la durée de vie du bâtiment.
- **Sécurité** : Système d'isolation compact collé, empêche des dégâts dus à l'humidité par condensation et moisissure. Le verre cellulaire est exempt de toxiques de l'habitat et n'émet pas de fumée ni de gaz toxique en cas d'incendie.
- **Fonctionnalité** : Isolation thermique, pare-vapeur et barrière à la capillarité en une seule couche.

Indications pour le planificateur

En général sont appliqués :

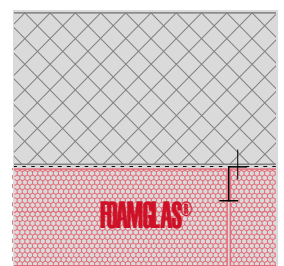
FOAMGLAS® T3+, T4+ (60 x 45 cm).

- Epaisseurs d'isolation selon les normes U légales et spécifiques à l'objet. Consultez aussi notre assortiment des produits. Vous y trouverez tous nos produits, leurs domaines d'utilisation et leurs données techniques.
- Les normes et les directives en vigueur sont à prendre en considération pour une exécution selon les règles de l'art.

Proposition de détails et appel d'offres sur demande. Pour d'autres solutions possibles, nos spécialistes sont à tout moment à votre disposition. **Date : 01/03/2021.**

Nous nous réservons le droit de changer à tout moment les spécifications techniques. Les données techniques valables actuellement sont disponibles sur notre site internet :

www.foamglas.fr > Applications



Isolation de plafond avec enduit de finition

FOAMGLAS® avec colle à froid PC® 56



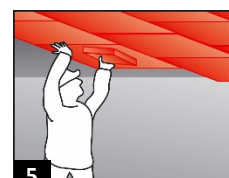
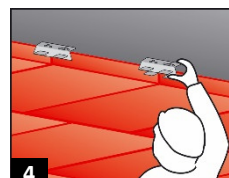
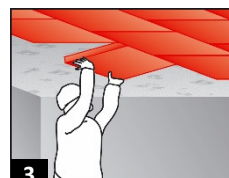
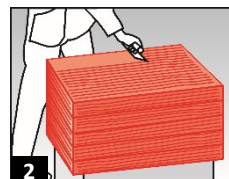
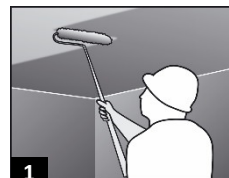
Systeme 3.3.1

Instructions de pose

- Primaire appliqué au rouleau, sur la surface dépoussiérée, consommation ~0,3 l /m2. (1)
- Poser les plaques FOAMGLAS® en pleine adhérence avec de la colle à froid PC® 56 joints remplis, serrés et décalés, consommation ~ 3,5 – 4,5 kg /m2 selon épaisseur. Appliquer la colle à froid PC® 56 au moyen d'une taloche dentée (dents ~ 8 – 10 mm) sur les 2 côtés adjacents des plaques FOAMGLAS® empilées par tas ou paquet. Enduire à la taloche dentée la colle à froid en plein sur la surface de la plaque. Pose du FOAMGLAS® en diagonale dans l'angle ouvert. (2/3)
- Fixer mécaniquement les plaques FOAMGLAS® (pendant la pose) avec patte PC® ancrage F (4 pièces /m2). (4)
- Poncer la surface du FOAMGLAS® à l'aide d'une plaque FOAMGLAS® soit avec une taloche de ponçage. Dépoussiérer la surface du FOAMGLAS®. (5)
- Appliquer la sous couche d'enduit PC® 164 avec la taloche, consommation environ 3,5 kg /m2. Pose de l'armature PC® 150. Maroufler l'armature sur toute la surface de la souscouche enduit et lisser la surface. (6)
- Temps d'attente 3 à 5 jours (selon température de la pièce et l'humidité de l'air).
- Appliquer la couche de finition PC® 78 avec une taloche, granulométrie 0,5 – 3 mm, consommation en fonction du grain

Indications pour les applicateurs

- La nature et les tolérances du support doivent répondre aux normes et règles en vigueur.
- Prendre les précautions nécessaires afin d'éviter les dégradations de l'isolant par des tiers.
- Température du support et de l'air ambiant selon les règles en vigueur.
- Bénéficiez de l'assistance technique de nos techniciens sur chantier. Ils sont volontiers à votre disposition et interviendront sur place.



Les recommandations pour l'utilisation et la pose de FOAMGLAS® sont données à titre purement indicatif. En effet, elles se basent sur les expériences et connaissances techniques actuelles. Il ne pourra être reproché à Pittsburgh Corning France aucun dommage résultant d'erreurs ou d'omissions. Il appartient au poseur ou à l'acheteur de vérifier si les matériaux fournis conviennent aux applications et usages prévus. De ce fait, notre responsabilité ne saurait être engagée au titre du contenu de cette fiche. La vente de nos produits est soumise à nos seules conditions générales de vente et n'est pas étendue au contenu de la présente fiche technique ou aux conseils donnés par notre service technique. Pittsburgh Corning France se réserve le droit d'apporter à la présente fiche toute modification technique appropriée sans préavis.

Pittsburgh Corning France
8 rue de la Renaissance
Bâtiment D
F-92160 Antony
Tél: +33 (0) 1 58 35 17 90
info@foamglas.fr
www.foamglas.fr