

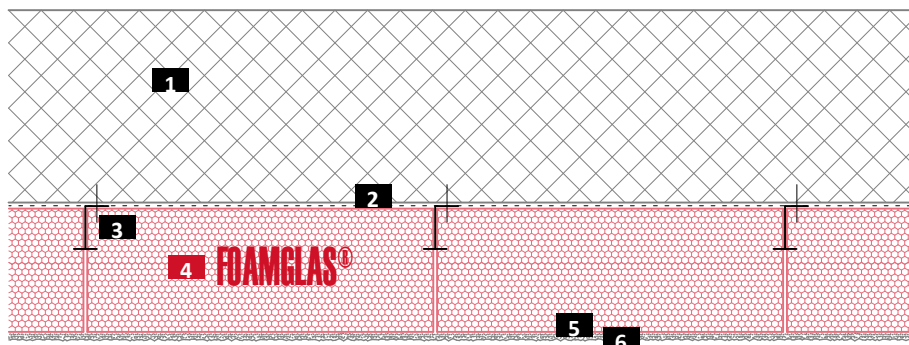
Loftisolering med grovpudslag

FOAMGLAS® fuldklæbet med PC® 56



Skematisk tegning

System 3.3.1



- 1 Betondæk
- 2 Primer
- 3 Mekanisk fastgørelse med PC® F ankre
- 4 FOAMGLAS® fuldklæbet med PC® 56
- 5 PC® 164 underlag med PC® 150 glasfibervæv
- 6 PC® 78 grovpuds

FOAMGLAS® -produktgenskaber

Vandtæt – Modstandsdygtigt over for skadedyr – Stor trykstyrke – Ikke-brændbart – Damp­tæt – Formstabil – Syrefast – Nemt at bearbejde – Økologisk

Fordele ved FOAMGLAS®-systemer

- **Kvalitet** : Systemer med materialer af høj kvalitet. Kvalitetsstyring ved systematiske inspektioner på byggepladsen og professionel rådgivning.
- **Omkostningseffektivitet** : Den store holdbarhed sikrer maksimal værdi og garanterer minimale vedligeholdelsesomkostninger.
- **Bæredygtighed** : Optimal isolering og beskyttelse mod fugt i flere generationer.
- **Sikkerhed** : Kompakt, fuldlimet isoleringssystem med forebyggelse af skader forårsaget af kondens og mug. Celleglas indeholder ingen giftige stoffer, og i tilfælde af brand udvikler det ikke røg eller giftige gasarter.
- **Funktionalitet** : Isolering, damp- og kapillær spærring i et enkelt funktionelt lag.

Anbefalinger til projekterende

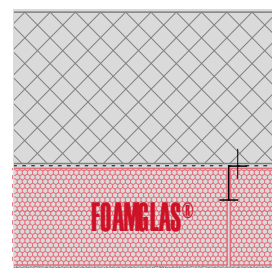
Normalt anvendes:

FOAMGLAS® T3+, T4+ (60 x 45 cm).

- Isoleringstykkelse skal opfylde bygningsforskrifter eller projektspecifikke krav til U-værdi. Se også vores produktoversigt. Den indeholder oplysninger om alle vores produkter, deres anvendelsesområde og deres specifikke egenskaber.
- Underlagets planhed og generelle tilstand er vigtige kriterier i forbindelse med brug. Kontakt vores tekniske konsulent for at kontrollere kriterierne for underlaget.
- Teknisk korrekt montering afhænger af, at alle relevante standarder og retningslinjer følges.

Løsninger ud fra tekniske detaljer og specifikationsklausuler gives på forespørgsel. Yderligere forslag og løsninger kan til enhver tid indhentes fra vores tekniske konsulenter. **Opdateret : 01/03/2021.**

Vi forbeholder os ret til at ændre de tekniske specifikationer. De aktuelle værdier kan findes på vores hjemmeside : www.foamglas.dk



Loftisolering med grovpudslag

FOAMGLAS® fuldklæbet med PC® 56



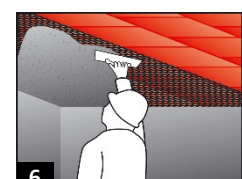
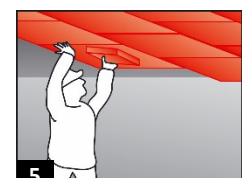
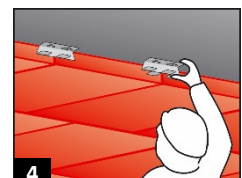
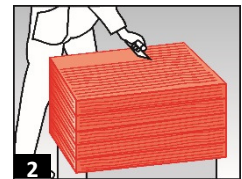
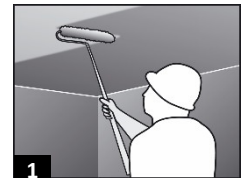
System 3.3.1

Monteringsanvisninger

- PC® EM grunder eller PC® 56 fortyndet med 10 dele vand påført med en rulle på den støvfrie overflade, rækkeevne ~ 0,3 l/m². (1)
- Læg FOAMGLAS®-pladerne helt fuldklæbet til underlaget med PC® 56 med forskudte fuger tæt stødsamlet og fyldt med lim. Rækkeevne ~ 3,5–4,5 kg/m², afhængig af isoleringens tykkelse: Påfør PC® 56 med en tandspartel (tandstørrelse ~ 8–10 mm) på to sider af pladerne (i stakke). Påfør koldlim på hele overfladen af pladen, og skub den diagonalt ind i det åbne hjørne. Fjern udklemt lim med en spartel, når det er hærdet en smule. (2/3)
- Mekanisk fastgøring af FOAMGLAS®-plader (under lægning) med PC® F ankre, forbrug: 4 stk./m². (4)
- Fjern ujævnheder på isoleringens overflade ved at slibe med en FOAMGLAS® plade eller endnu bedre med smergelbræt. Fjern støv fra overfladen på FOAMGLAS®. (5)
- Afsæt en ventetid på ~ 3 dage (afhængig af omgivelsestemperatur og fugtighed).
- Påfør et underlag af PC® 164 med spartel i rustfrit stål, rækkeevne ~ 3,5 kg/m². Foretag indlejring af PC® 150 alkaliresistent glasfibervæv (overlappende samlinger ~ 100 mm), så det er fladt og jævnt, og så vævsstrukturen lige netop er synlig. (6)
- Afsæt en ventetid på ~ 3–5 dage (afhængig af omgivelsestemperatur og fugtighed).
- Påfør PC® 78 grovpuds med en spartel af rustfrit stål, hældning 0,5–3 mm, rækkeevne afhængig af hældning. Foretag efterbehandling af overfladen med en syntetisk skive til den ønskede struktur.

Anbefalinger til entreprenøren

- Underlagets opbygning og tolerance skal leve op til de relevante standarder og retningslinjer.
- Underlagets og omgivelsestemperatur må ikke være under + 5° C.
- Forebyg skader på andre byggekomponenter.
- Kontakt vores tekniske konsulenter. De kan give dig support eller rådgivning på byggepladsen uden beregning.



De tekniske retningslinjer for brugen og monteringen af FOAMGLAS® er baseret på erfaring og generel praksis på byggepladser. De afspejler ikke individuelle eksempler. Vi påtager os derfor intet ansvar for deres fyldestgørelse eller egnethed til et bestemt projekt. Endvidere er vores ansvar og forpligtelse underlagt vores generelle salgsbetingelser, som ikke øges på baggrund af dette tekniske datablad eller af vores tekniske konsulents rådgivning.

FOAMGLAS® Nordic AB
Hällebergsvägen 7
SE-443 60 STENKULLEN
Telefon +46 (0)302 378 56
Fax +46 (0)302 378 57
info@foamglas.se
www.foamglas.dk