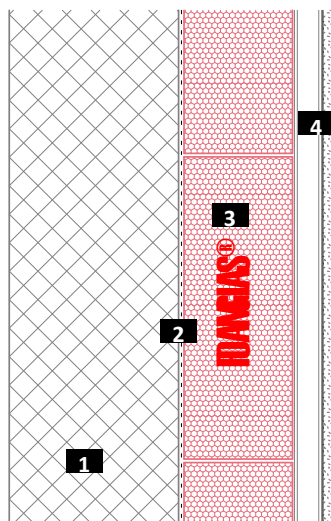


Isolation de mur avec parement sur ossature

FOAMGLAS[®] avec colle à froid PC[®] 56

Coupe système

Système 3.2.9



- 1 Mur
- 2 Primaire
- 3 FOAMGLAS[®] collées avec colle PC[®]56
- 4 Fixation mécanique
- 5 Parement sur ossature

Propriétés du matériau d'isolation FOAMGLAS[®]

Étanche à l'eau – Étanche à l'air – étanche à la vapeur – Pérennité thermique – Résistant aux nuisibles – Résistant à la compression – Incombustible – Indéformable – Résistant aux acides – Facile à travailler – Écologique

Avantages du système FOAMGLAS[®]

- Qualité : Assurance d'obtenir un système de qualité de par les propriétés de l'isolant et l'assistance technique possible sur chantier.
- Rentabilité : Préservation maximale de votre investissement grâce à des coûts d'entretien minimaux et une longue durée de vie.
- Durabilité : Pérennité des performances thermiques et mécaniques du matériau pour la durée de vie du bâtiment.
- Sécurité: Système d'isolation compact collé, empêche des dégâts dus à l'humidité par condensation et moisissure. Le verre cellulaire est exempt de toxiques de l'habitat et n'émet pas de fumée ni de gaz toxique en cas d'incendie.
- Fonctionnalité: Isolation thermique, pare-vapeur et barrière à la capillarité en une seule couche.

Indications pour le planificateur

En général sont appliqués :

FOAMGLAS[®] T3+ (120 x 60 cm),

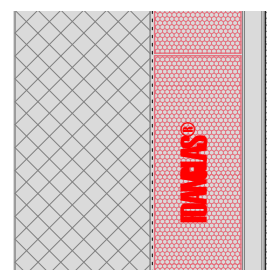
FOAMGLAS[®] T3+, T4+ (60 x 45 cm).

- Epaisseurs d'isolation selon les normes U légales et spécifiques à l'objet. Consultez aussi notre assortiment des produits. Vous y trouverez tous nos produits, leurs domaine d'utilisation et leurs données techniques.
- Les normes et les directives en vigueur sont à prendre en considération pour une exécution selon les règles de l'art.

Proposition de détails et appel d'offres sur demande. Pour d'autres solutions possibles, nos spécialistes sont à tout moment à votre disposition. **Date : 01/01/2019.**

Nous nous réservons le droit de changer à tout moment les spécifications techniques. Les données techniques valables actuellement sont disponibles sur notre site internet :

www.foamglas.be / www.foamglas.lu



Isolation de mur avec parement sur ossature

FOAMGLAS® avec colle à froid PC® 56

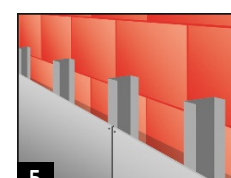
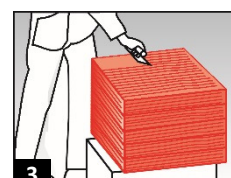
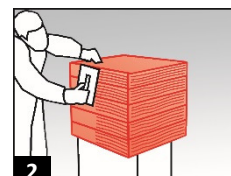
Système 3.2.9

Instructions de pose

- Primaire appliqué au rouleau, sur la surface dépoussiérée, consommation ~0,3 l /m² . (1)
- Poser les plaques FOAMGLAS® en pleine adhérence avec de la colle à froid PC® 56 joints remplis, serrés et décalés, consommation ~3,5–4,5 kg /m² selon épaisseur. Appliquer la colle à froid PC® 56 au moyen d'une taloche dentée (dents ~8–10 mm) sur les 2 côtés adjacents des plaques FOAMGLAS® empilées par tas ou paquet. Enduire à la taloche dentée la colle à froid en plein sur la surface de la plaque. Pose du FOAMGLAS® en diagonale dans l'angle ouvert. (2/3/4)
- Mise en place de l'ossature et poser le parement. (5)

Indications pour les applicateurs

- La nature et les tolérances du support doivent répondre aux normes et règles en vigueur.
- Prendre les précautions nécessaires afin d'éviter les dégradations de l'isolant par des tiers.
- Température du support et de l'air ambiant selon les règles en vigueur.
- Bénéficiez de l'assistance technique de nos techniciens sur chantier. Ils sont volontiers à votre disposition et interviendront sur place.



Les recommandations techniques pour l'utilisation et la pose de FOAMGLAS® se basent sur les expériences et connaissances techniques actuelles. Elles ne sont pas spécifiques à chaque cas. L'utilisateur et l'installateur doivent donc soigneusement et complètement vérifier l'adéquation du matériau avec l'usage prévu dans chaque cas, indépendamment de la présente fiche technique, et utiliser et poser le matériau ensuite de façon autonome selon l'état des connaissances techniques. Nous ne pouvons donc être tenus responsables de l'exhaustivité, de l'exactitude et de l'adéquation tant du produit lui-même que des recommandations techniques concernant l'utilisation et la pose du produit. Par ailleurs, notre responsabilité se base exclusivement sur nos conditions générales de vente et n'est pas étendue du fait de la présente fiche technique, ni suite aux conseils donnés par notre service technique.

Pittsburgh Corning
Europe N.V.
Lasne Business Park –
Bâtiment B
Chaussée de Louvain 431
B-1380 Lasne
Tel. +32 (0)2 352 31 82
Fax + 32 (0)2 353 15 99
info@foamglas.be
www.foamglas.be
www.foamglas.lu