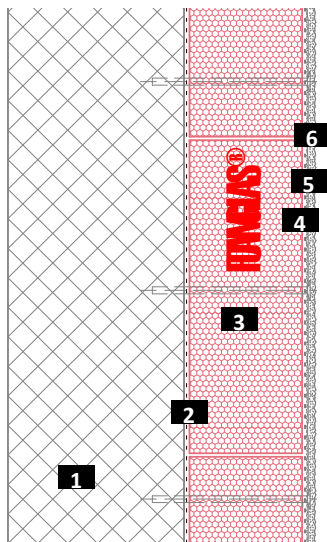


Isolamento per pareti con intonaco minerale a spessore

FOAMGLAS® con colla a freddo PC® 56 e rete di armatura

Schema del sistema

Sistema 3.2.8



- 1 Parete massiccia (calcestruzzo / muratura)
- 2 Imprimitura
- 3 Lastre FOAMGLAS®, incollate con PC® 56
- 4 Rasatura con PC® 56
- 5 Rete per intonaco fissata meccanicamente
- 6 Intonaco

Proprietà dei prodotti FOAMGLAS®

Impermeabile – Resistente ai parassiti – Resistente alla pressione – Non combustibile – Resistente al vapore – Indefornabile – Resistente agli acidi – Facile da lavorare – Ecologico

Vantaggi del sistema FOAMGLAS®

- Qualità: Sistema basato su materiali altamente pregiati. Garanzia di qualità grazie a controlli sistematici in cantiere e a una consulenza professionale.
- Economicità: Massima conservazione del valore e costi di manutenzione minimi grazie alla durevolezza elevata.
- Durevolezza: Protezione termica e igrometrica ottimale per generazioni.
- Sicurezza: Il sistema di isolamento per interni incollato in maniera compatta impedisce i danni dell'umidità in seguito a formazione di condensa e muffe. Il vetro cellulare non contiene alcun veleno per l'habitat e, in caso di incendio, non produce fumi densi né gas tossici.
- Funzionalità: Termoisolante e barriera contro vapore e infiltrazioni capillari in un unico strato funzionale.

Indicazioni per il progettista

In situazioni normali si utilizzano:

FOAMGLAS® T3+ (120 x 60cm),

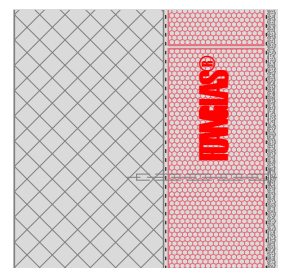
FOAMGLAS® T3+, T4+ (60x 45 cm).

- Spessore dell'isolante conforme alle esigenze di legge e al valore U specifico dell'oggetto. Consultare p. f. anche il nostro assortimento prodotti, in cui figurano tutti i prodotti FOAMGLAS®, nonché i relativi dati tecnici e campi di applicazione.
- Ai fini di un'esecuzione a regola d'arte occorre osservare le norme e le direttive in vigore.

Preventivi dettagliati e testi per capitolati su richiesta. I nostri consulenti specializzati sono a vostra completa disposizione per l'elaborazione di ulteriori soluzioni. **Stato: 01/01/2019.**

Ci riserviamo esplicitamente di modificare in qualsiasi momento le specifiche tecniche. I valori aggiornati di volta in volta validi possono essere consultati nel nostro sito web alla voce:

www.foamglas.ch > Italiano > Downloads > Documentazione > Assorti



Isolamento per pareti con intonaco minerale a spessore

FOAMGLAS® con colla a freddo PC® 56 e rete di armatura

FOAMGLAS®
Building

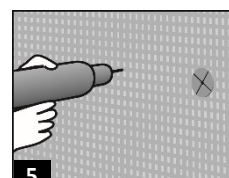
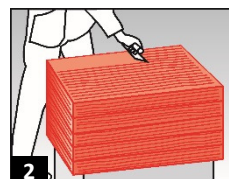
Sistema 3.2.8

Istruzioni per la posa

- Applicare a rullo l'imprimatura PC® EM o l'emulsione PC® 56 diluita 1:10 in acqua sulla superficie ripulita dalla polvere; consumo ~ 0.3 l/m². (1)
- Posare le lastre FOAMGLAS® in piena aderenza, con giunti sfalsati e colmati, con la colla a freddo PC® 56; consumo ~ 3.5 – 4.5 kg/m² secondo lo spessore dell'isolante: Applicare la colla a freddo PC® 56 con la spatola dentata (denti ~ 8 – 10 mm) su due superfici laterali delle lastre FOAMGLAS® (sovrapposte o a pacchi). Distribuire la colla a freddo sull'intera superficie della lastra. Far scorrere in diagonale la lastra FOAMGLAS® nell'angolo aperto. Eliminare con la spatola la colla in eccesso dopo l'indurimento. (2 / 3)
- Rasatura con colla a freddo PC® 56; consumo ~ 1.5 kg/m². Applicare la colla a freddo con la parte liscia della spatola sulle lastre FOAMGLAS® e distribuirla in modo regolare. (4)
- Osservare un tempo d'attesa di ~ 3 giorni (in funzione della temperatura ambiente e dell'umidità dell'aria).
- Fissaggio meccanico della rete per intonaco al supporto. (5)
- Impermeabilizzazione di fori passanti nel FOAMGLAS® mediante colla a freddo PC® 56 o PITTSEAL 444.
- Applicazione di un intonaco minerale a spessore adeguato secondo le indicazioni del fornitore del sistema. (6)

Indicazioni per il posatore

- Condizioni e tolleranze del supporto devono essere conformi alle norme e alle direttive vigenti.
- La temperatura dell'ambiente e del supporto non devono essere inferiori a + 5° C.
- Gli elementi sensibili della costruzione vanno protetti contro gli spruzzi di colla.
- Approfittate dei servizi gratuiti dei nostri tecnici dell'applicazione, che sono sempre al vostro fianco e pronti a intervenire sul posto.



Le direttive tecniche per l'utilizzazione e la messa in opera del FOAMGLAS® si basano sull'esperienza fatta finora e lo stato tecnico attuale. Esse non riguardano un caso specifico. Per questo l'utente e il posatore hanno il dovere di esaminare al completo e con massima accuratezza l'idoneità del materiale per l'uso previsto nel singolo caso; tutto questo indipendentemente dalla presente scheda tecnica. Inoltre l'utente e il posatore devono lavorare e utilizzare il materiale al livello tecnico attuale. Non ci assumiamo alcuna responsabilità per la completezza, correttezza e l'idoneità, sia del prodotto, che per le direttive tecniche per l'utilizzazione e la messa in opera del prodotto. Inoltre la nostra responsabilità si basa in modo pieno ed esclusivo sulle nostre condizioni generali di contratto ed essa non si estende tramite le dichiarazioni di questa scheda tecnica e la consulenza dei nostri tecnici di vendita esterni.

Pittsburgh Corning
(Svizzera) SA
Schöngrund 26
CH-6343 Rotkreuz
Tel. 041 798 07 07
Fax 041 798 07 97