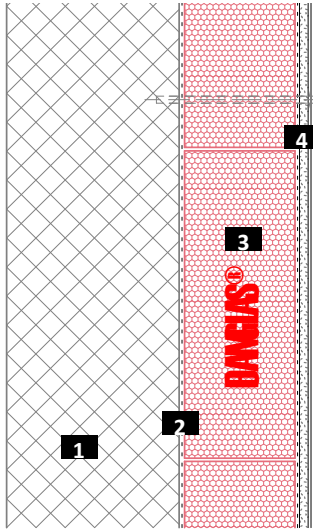


## Sisäpuolinen seinäeriste kipsilevyillä / kuituvahvistetuilla levyillä

FOAMGLAS® liimattuna PC® 56-kylmäliimalla

### Järjestelmä 3.2.7

#### Kaaviokuva



- 1 Massiiviseinä (betoni/tiili)
- 2 Primerikerros
- 3 FOAMGLAS® liimattuna PC® 56:lla
- 4 Kipsilevyt/kuituvahvistetut kipsilevyt, liimattu PC® 56:lla ja mekaanisella kiinnityksellä

#### FOAMGLAS®-tuoteominaisuudet

Vesitiivis – Kestää vahinkoeläimiä – Suuri puristuskestävyys – Palamaton – Diffuusiotiivis – Mittapysyvä – Haponkestävä – Helppo työstää – Ympäristöystävällinen

#### FOAMGLASin® edut

- Laatu : Korkealaatuista materiaalia ja ammattitasaista neuvontaa.
- Kustannustehokkuus : Pitkä käyttöikä suojaa investoinnin ja varmistaa mahdollisimman alhaiset käyttö- ja huoltokustannukset.
- Ympäristö ja kestävyys : Pysyvä eristyskyky ja kosteussuoja sukupolvien ajaksi.
- Turvallisuus : Kompakti liimattu eristysjärjestelmä, joka ehkäisee tiivistyvän veden ja homeen aiheuttamat vauriot. Solulasi ei sisällä myrkyllisiä aineita, siitä ei synny palavia pisaroita eikä siitä irtoa höyryjä ja myrkyllisiä kaasuja.
- Toiminta : Eriste, höyrysulku ja kapillaarikatko samassa tuotteessa.

#### Suosituksat suunnittelijalle

Normaalisti käytetään :

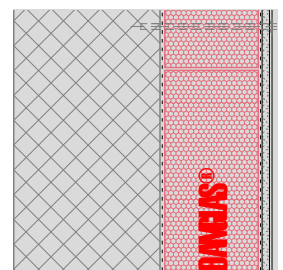
FOAMGLAS® T3+ (120 x 60 cm),

FOAMGLAS® T3+, T4+ (60 x 45 cm).

- Eristyskerroksen paksuus valitaan niin, että se täyttää RakMK : n tai projektin U-arvovaatimukset. Katso tuotekatsaus. Tähän on koottu kaikki tuotteemme käyttökohteineen ja erikoisominaisuuksineen.
- Alustan tasaisuus ja ominaisuudet ovat tärkeitä tekijöitä.
- Jotta rakenne olisi teknisesti toimiva, voimassa olevia standardeja ja direktiivejä on noudatettava.

Tarkistettu : 01/01/2019.

Pidätämme oikeuden teknisiin muutoksiin. Nykyiset arvot löytyvät :  
[www.fi.foamglas.com](http://www.fi.foamglas.com) > Käyttökohteet



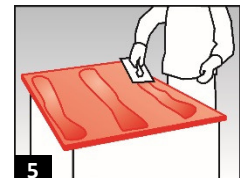
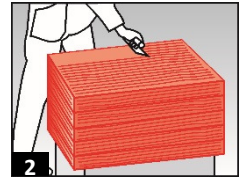
### Järjestelmä 3.2.7

#### Asennusohjeet

- PC® EM -primeri tai PC® 56 -emulsio laimennettuna 10 osaan vettä levitettynä telalla pölyttömälle pinnalle, menekki n. 0,3 l / m<sup>2</sup> . (1)
- Liimaa FOAMGLAS®-laatta alustaan porrastetuin ja tiivein puskusaumoin, jotka on täytetty PC® 56 -kylmäliimalla. Menekki n. 3,5-4,5 kg / m<sup>2</sup>
- eristekerroksen paksuudesta riippuen : Levitä PC® 56 hammaslastalla (väli n. 8 – 10 mm) laatan molemmille puolille. Levitä kylmäliima laatan koko pinnalle ja työnnä se vinosti avoimeen nurkkaan. Poista ylimääräinen liima lastalla, kun se on hieman kovettunut. (2 / 3)
- Poista epätasaisuudet eristeen pinnasta hiomalla sitä FOAMGLAS®-laattalla tai hiomalaudalla. Poista pöly FOAMGLAS®-pinnalta. (4)
- Odota n. 3 päivää (riippuen huonelämpötilasta ja ilmankosteudesta).
- Liimaa kipsilevyt tai kuituvahvistetut levyt PC® 56 -kylmäliimalla, menekki n. 2,0 kg / m<sup>2</sup> . Poista pöly levyjen pinnasta ja levitä PC®EM-primeri tai PC® 56 -emulsio laimennettuna 10 osaan vettä. Levitä levyjen takasivulle PC® 56-kylmäliimaa kolme 150 mm leveää raitaa hammaslastalla (hammaskorkeus n. 8 – 10 mm). Liimaa levyt FOAMGLAS®-eristeeseen ja paina kunnolla kiinni. Kiinnitä kipsilevyjen yläreuna mekaanisesti runkoon vähintään kahdella kiinnikkeellä 600 mm leveän levyn yhteydessä tai kolmella kiinnikkeellä 1200 mm leveän levyn yhteydessä. Suorita muut työt toimittajan ohjeiden mukaan tai kohdekohtaisten vaatimusten mukaan. (5 / 6)

#### Suositukset urakoitsijoille

- Alustan rakenteen ja toleranssien on täytettävä voimassa olevat standardit ja direktiivit.
- Alustan lämpötilan on oltava yli 5°C.
- Suojaa muiden toimittajien arat osat kylmäliimaroiskeilta
- Ota yhteyttä edustajaamme. Hän voi antaa ilmaisia neuvoja ja apuax



FOAMGLAS®-järjestelmän tekniset asennusohjeet perustuvat kokemuksiin ja koeteltuihin käytäntöihin. Ne eivät selosta varsinaista toteutusta. Emme siksi vastaa siitä, että ohjeet ovat täydellisiä tai että ne soveltuvat tiettyyn projektiin. Vastuamme ilmenee yleisistä myyntiehdostamme, joilla on etusija teknisiin ohjelehtiimme ja työntekijöidemme antamiin ohjeisiin nähden.

FOAMGLAS® Nordic AB  
Hällebergsvägen 7  
SE-443 60 STENKULLEN  
Telefon +46 (0)302 378 56  
Fax +46 (0)302 378 57  
info@foamglas.se  
www.fi.foamglas.com