

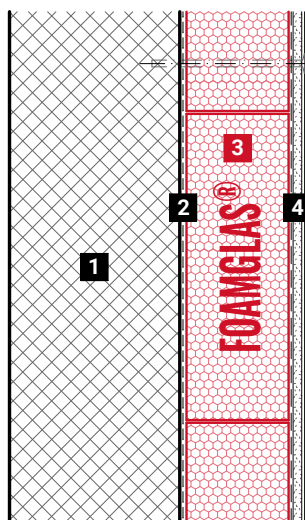
Vnitřní izolace stěn s povrchovou úpravou sádrokartonem nebo vlákny vyztuženými deskami

Desky FOAMGLAS® lepené zastudena lepidlem PC® 56



Schématický výkres

Systém 3.2.7



1. Betonová nebo zděná stěna
2. Penetrační nátěr
3. Desky FOAMGLAS® lepené zastudena lepidlem PC® 56
4. Sádrokarton nebo vlákny vyztužené desky, lepené lepidlem PC® 56 a mechanicky kotvené

Vlastnosti materiálu FOAMGLAS®

Vodotěsný – Extrémně pevný v tlaku – Odolný škůdcům – Nehořlavý – Parotěsný – Tvarově stálý – Chemicky odolný – Snadno opracovatelný – Ekologický

Výhody izolačního systému FOAMGLAS®

- **Kvalita** : Systém složený z kvalitních materiálů. Pro dosažení nejvyšší kvality doporučujeme systematický dozor na stavbě a profesionální konzultace s technickým zástupcem výrobce.
- **Cenová efektivita** : Dlouhá životnost zajišťuje maximální hodnotu a zaručuje minimální náklady na údržbu.
- **Dlouhá životnost** : Optimální tepelná izolace a ochrana proti vlhkosti po řadu generací.
- **Bezpečnost** : Kompaktní, celoplošně slepený izolační systém je prevencí poruch způsobených zkondenzovanou vlhkostí a plísněmi. FOAMGLAS® je neobsahuje žádné toxické látky a v případě požáru neodkapává a nevyvíjí kouř ani toxické zplodiny.
- **Funkčnost** : Tepelná izolace a zábrana proti pronikání vodní páry i vztlínající vlhkosti – vše v jedné funkční vrstvě FOAMGLAS®.

Doporučení pro projektanty

Běžně používaný materiál:

FOAMGLAS® T3+, T4+ (60 x 45 cm),

FOAMGLAS® T3+ (120 x 60 cm).

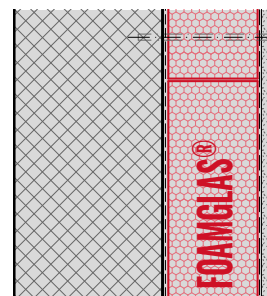
- Tloušťky izolace by měly vyhovovat požadavkům na odpovídající tepelný odpor. K dispozici je přehled výrobků FOAMGLAS®. Obsahuje informace o všech výrobcích, jejich konkrétních vlastnostech a oblastech použití.
- Rovinnost a obecné podmínky podkladu jsou důležitou podmínkou, pokud používáte izolaci FOAMGLAS® (viz TG1). Prosíme, kontaktujte technické oddělení výrobce pro ověření podmínek pro podklad.
- Při technicky správném provádění musí být dodrženy odpovídající normy a směrnice.

Řešení technických detailů a přesné specifikační texty jsou k dispozici na vyžádání.

Další návrhy a řešení můžete obdržet kdykoli od technického oddělení výrobce. Aktualizováno : 26/01/2022.

Výslovně si vyhrazujeme právo změn v technických specifikacích.

Aktuální podklady lze nalézt na www.foamglas.com/cs-cz



Vnitřní izolace stěn s povrchovou úpravou sádrokartonem nebo vlákny vyztuženými deskami

Desky FOAMGLAS® lepené zastudena lepidlem PC® 56



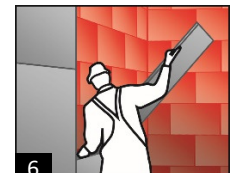
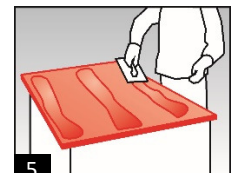
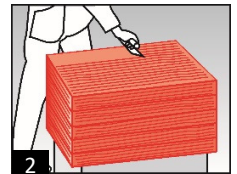
System 3.2.7

Montážní instrukce

- Penetrace se provádí emulzí (1. složkou) lepidla PC® 56 zředěnou 10 díly čisté vody, nanáší se válečkem na bezprašný povrch, spotřeba cca 0,3 l/m². (1)
- FOAMGLAS® celoplošně nalepte na podklad studeným asfaltovým lepidlem PC® 56, se spárami vystřídanými na vazbu, těsně přitlačenými a vyplněnými lepidlem. Spotřeba cca 3,5 – 4,5 kg/m² v závislosti na tloušťce izolace:
- Naneste studené lepidlo zubovou stěrkou (velikost zubu 8 – 10 mm) na jednu krátkou a jednu dlouhou boční stranu desek (lze provádět na celém balení). Dále naneste lepidlo na celou plochu desky FOAMGLAS® a tu diagonálně zatlačte do otevřeného rohu. Po částečném vytvrdnutí odstraňte špachtlí lepidlo vytlačené ze spár. (2/3).
- Odstraňte nerovnosti povrchu izolace obroušením pomocí desky FOAMGLAS® nebo lépe pomocí brusného hladítka. Odstraňte prach z povrchu desek FOAMGLAS®. (4)
- Udělejte technologickou přestávku cca 3 dny (závisí na teplotě a vlhkosti vzduchu).
- Nalepte desky sádrokartonu nebo vláknem vyztužené desky (SDK) pomocí lepidla PC® 56, spotřeba cca 2,0kg /m². Nejprve z rubu SDK desek odstraňte prach a natřete je penetrační emulzí (1 složkou) lepidla PC® 56 zředěnou 10 díly čisté vody. Naneste na rub SDK desek studené lepidlo PC® 56 ve třech pruzích šířky cca 150 mm zubovou stěrkou (velikost zubu 8 – 10 mm). Nalepte SDK desky na izolaci FOAMGLAS® a pevně přitlačte.
- V horní části zafixujte sádrokartonové desky do konstrukce minimálně dvěma kotvami v případě šířky SDK desky 600 mm respektive minimálně třemi kotvami v případě šířky SDK desky 1200 mm. Další postup prací se řídí specifikacemi dodavatele SDK desek nebo konkrétními specifikacemi pro daný objekt. (5/6)

Doporučení pro montážní firmy

- Skladba a tolerance podkladu musí být v souladu s odpovídajícími normami a směrnici.
- Teplota podkladu ani okolí by neměla poklesnout pod +5°C.
- Citlivé části stavby zajišťované jinými dodavateli musí být chráněny před znečištěním lepidlem.
- Prosíme, kontaktujte naše technické poradce. Zajistí Vám bezplatné konzultace nebo asistenci na stavbě.



Technické pokyny pro navrhování a montáž izolace FOAMGLAS® jsou založeny na dlouholetých zkušenostech a jsou ověřeny stavební praxí, nicméně nemohou detailně postihnout všechny případné individuální varianty a odchylky projektu. Proto nepřijímáme žádnou odpovědnost za jejich úplnost a vhodnost pro konkrétní projekt. Závazky a odpovědnost naší společnosti za kvalitu zboží jsou uvedeny v našich Všeobecných obchodních podmínkách, které nejsou rozšířeny tímto technickým listem ani konzultacemi našich obchodních zástupců.

Pittsburgh Corning ČR
IP Verne, Průmyslová 3,
431 51 Klášterec nad
Ohří, Česká republika
Technická podpora :
konzultace@foamglas.cz
GSM : +420 731 138 978
www.foamglas.cz
www.foamglas.com