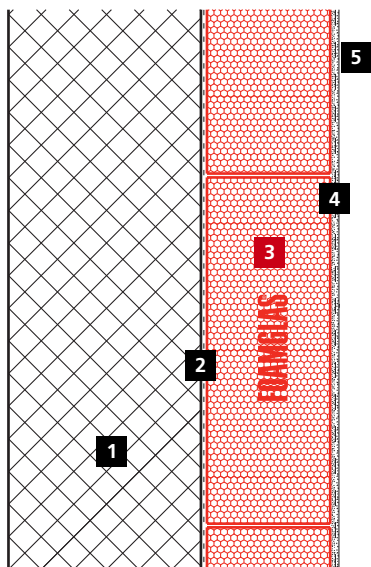


### Coupe système

### Système 3.2.3



- 1 Mur massif (béton / maçonnerie)
- 2 Enduit d'apprêt
- 3 Plaques FOAMGLAS® collées avec PC® 56
- 4 Crépi de fond PC® 164 avec treillis d'armature PC® 150
- 5 Crépi plâtre

### Propriétés du matériau d'isolation FOAMGLAS®

Étanche à l'eau – Résistant aux nuisibles – Résistant à la compression – Incombustible – Imperméable à la vapeur – Indéformable – Résistant aux acides – Facile à travailler – Ecologique

### Avantages du système FOAMGLAS®

- **Qualité:** Système de matériaux de haute qualité. Assurance de la qualité par des conseils professionnels et par un contrôle systématique des chantiers.
- **Rentabilité:** Préservation maximale du capital investi pour des coûts d'entretiens minimaux et une longue durée de vie.
- **Durabilité:** Protection thermique et contre l'humidité durant des générations.
- **Sécurité:** Système d'isolation compact collé, empêche des dégâts dus à l'humidité par condensation et moisissure. Le verre cellulaire est exempt de toxiques de l'habitat et n'émet pas de fumée ni de gaz toxique en cas d'incendie.
- **Fonctionnalité:** Isolation thermique, pare-vapeur et barrière à la capillarité en une seule couche.

### Indications pour le planificateur

- En général sont appliqués: plaques FOAMGLAS® T3+, T4+, format 45/60 cm.
- Epaisseurs d'isolation selon les normes U légales et spécifiques à l'objet. Consultez aussi notre assortiment des produits. Vous y trouverez tous nos produits, leurs domaine d'utilisation et leurs données techniques.
- **Les normes et les directives en vigueur sont à prendre en considération pour une exécution selon les règles de l'art.**

**Proposition de détails et appel d'offres sur demande.** Pour d'autres solutions possibles, nos spécialistes sont à tout moment à votre disposition. **Date: 09/2016.** Nous nous réservons le droit de changer à tout moment les spécifications techniques. Les données techniques valables actuellement sont disponibles sur notre site internet:

[www.foamglas.ch](http://www.foamglas.ch) → Français → Downloads → Prospectus → Assortiment des produits





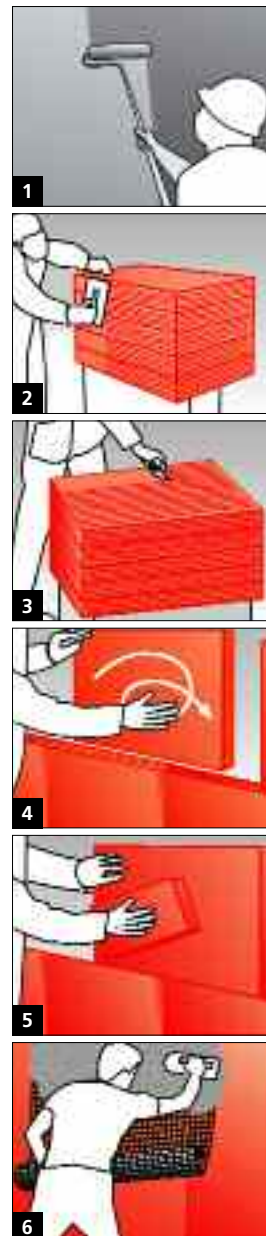
### Système 3.2.3

#### Instructions de pose

- Enduit d'apprêt PC®EM ou émulsion du PC®56 diluée à l'eau 1:10, appliquée au rouleau sur la surface dépoussiérée, consommation  $\sim 0,3 \text{ l/m}^2$ . (1)
- Poser plaques FOAMGLAS® en pleine adhérence avec la colle bitumineuse à froid PC®56 joints remplis, serrés et décalés. Consommation  $\sim 3,5\text{--}4,5 \text{ kg/m}^2$  selon épaisseur:  
Appliquer la colle bitumineuse à froid PC®56 au moyen d'une truelle dentée (dents  $\sim 8\text{--}10 \text{ mm}$ ) sur deux côtés des plaques FOAMGLAS® empilées par tas ou paquet. Enduire la colle bitumineuse à froid en plein sur la surface de la plaque. Pose du FOAMGLAS® en diagonale dans l'angle ouvert. Enlever avec la truelle l'excédent de colle après durcissement initial. (2/3/4)
- A une hauteur d'une pièce  $> 2,50 \text{ m}$ : fixation mécanique des plaques FOAMGLAS® (pendant la pose) avec ancrage PC®F, consommation 2 pcs/m<sup>2</sup>.
- Poncer la surface soit à l'aide d'une plaque FOAMGLAS® ou, de préférence, avec une taloche de ponçage. Dépoussiérer la surface FOAMGLAS®. (5)
- Temps d'attente  $\sim 3$  jours (selon température de la pièce et l'humidité de l'air).
- Appliquer le crépi de fond PC®164 avec la truelle en acier affiné, consommation  $\sim 3,5 \text{ kg/m}^2$ . Pose du treillis résistant à l'alcali PC®150. Maroufler le treillis sur toute la surface dans crépi de fond et lisser la surface, texture légèrement perceptible à la vue. (6)
- Temps d'attente  $\sim 3\text{--}5$  jours (selon température de la pièce et l'humidité de l'air).
- Appliquer un crépi de plâtre approprié avec une taloche en acier affiné, consommation  $\sim 3,0\text{--}4,0 \text{ kg/m}^2$ . Lisser la surface à l'aide d'une taloche en matière plastique.

#### Indications pour les applicateurs

- La nature et les tolérances du support doivent répondre aux normes et règles en vigueur.
- Température du support et de l'air ambiant pas en dessous de  $+5^\circ\text{C}$ .
- Les éléments de construction sensibles des tiers sont à protéger contre les éclaboussures de la colle.
- **Bénéficiez de la prestation gratuite de nos techniciens de chantier. Ils sont volontiers à votre disposition et interviendront sur place.**



Les recommandations techniques pour l'utilisation et la pose de FOAMGLAS® se basent sur les expériences et connaissances techniques actuelles. Elles ne sont pas spécifiques à chaque cas. L'utilisateur et l'installateur doivent donc soigneusement et complètement vérifier l'adéquation du matériau avec l'usage prévu dans chaque cas, indépendamment de la présente fiche technique, et utiliser et poser le matériau ensuite de façon autonome selon l'état des connaissances techniques. Nous ne pouvons donc être tenus responsables de l'exhaustivité, de l'exactitude et de l'adéquation tant du produit lui-même que des recommandations techniques concernant l'utilisation et la pose du produit. Par ailleurs, notre responsabilité se base exclusivement sur nos conditions générales de vente et n'est pas étendue du fait de la présente fiche technique, ni suite aux conseils donnés par notre service technique.

**Pittsburgh Corning  
(Suisse) SA**

Schönggrund 26  
CH-6343 Rotkreuz  
Tél. 041 798 07 07  
Fax 041 798 07 97