

Montering av golvisolering på betong med upphöjt installationsgolv (obrännbart)

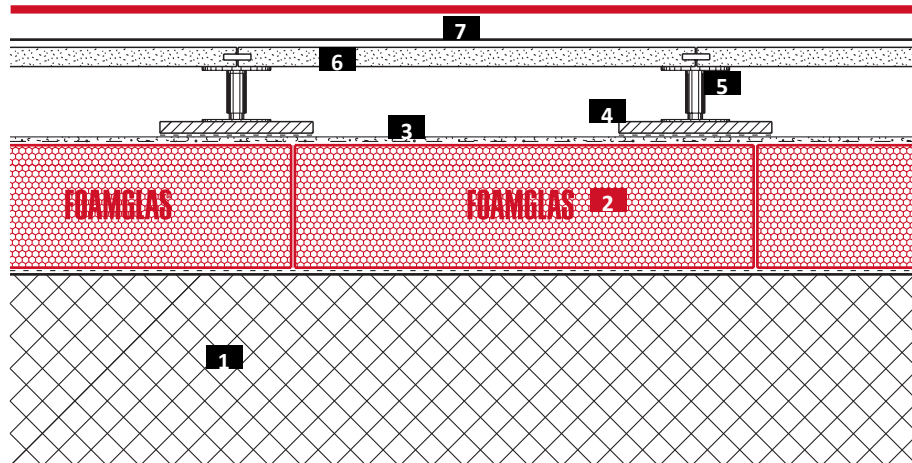
FOAMGLAS®-block med PC® 74 A1



FOAMGLAS®

Schematisk figur

System 3.1.16



- 1 Betongplatta
- 2 FOAMGLAS®-block, med PC® 74 A1
- 3 Coat av PC® 74 A1 med förstärkande nät PC® 150
- 4 Sätt i lastutbredningsplatta
- 5 Distansfötter
- 6 Golvpaneler
- 7 Golvfinish

FOAMGLAS® produkttegenskaper

Vattentätt – Beständigt mot skadedjur – Hög tryckhållfasthet – Obrännbart – Ångdiffusionstätt – Dimensionsstabil – Syrabeständigt – Lätt att bearbeta – Miljövänligt

Fördelar med FOAMGLAS®-systemet

- **Kvalitet** : System med material av hög kvalitet och professionell rådgivning.
- **Kostnadseffektivitet** : Den långa livslängden bevarar investeringen och säkerställer lägsta möjliga drifts- och underhållskostnad.
- **Ekologi och hållbarhet** : Konstant isolerförmåga och fuktskydd i generationer.
- **Säkerhet** : Underlag med hög tryckhållfasthet och fritt från deformationer. Förebygger fel och golvsador. Cellglas innehåller inga giftiga ämnen och utvecklar inga ångor eller giftiga gaser vid brand. Angräps inte av skadedjur t.ex myror och råttor.
- **Funktionalitet** : Isolering, ångspärr och kapillärbrytande skikt i en och samma produkt.

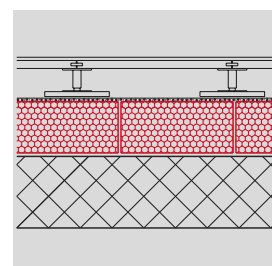
Rekommendationer för projektören

- Normalt används:

FOAMGLAS® T3+ (120 x 60 cm),

FOAMGLAS® T3+, T4+, S3, F (60 x 45 cm).

- Isoleringstjockleken väljs så att den uppfyller normkrav eller projektspecifika U-värdeskrav. Se vidare vår produktöversikt. Där finns information om alla våra produkter med deras användningsområden och specifika egenskaper.
- Om FOAMGLAS® används som lastupptagande element måste byggkonstruktören kontrollera de tillåtna belastningarna.
- Underlagets planhet och allmänna egenskaper är viktiga kriterier vid användning.
- För att utförandet ska bli tekniskt fullgott måste gällande normer och riktlinjer följas.



Reviderad : 01/03/2021.

Vi förbehåller oss uttryckligen rätt att ändra tekniska data. Nuvarande värden finns på vår webbplats : www.foamglas.se > Användningsområden

Montering av golvislering på betong med upphöjt installationsgolv (obrännbart)

FOAMGLAS®-block med PC® 74 A1



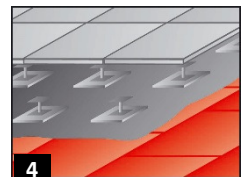
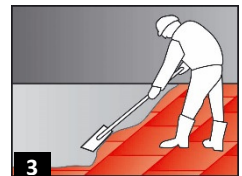
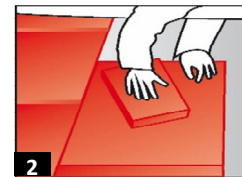
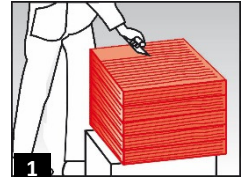
System 3.1.16

Installationsanvisningar

- Applicera FOAMGLAS®-blocken limmande med PC® 74 A1, med förskjutna skarvar. Åtgång: ~ 3,0-7,0 kg / m². (1)
- Ta bort oregelbundenheten på isoleringsytan genom att slipa med en FOAMGLAS®-platta eller med sandpapper. Ta bort damm från FOAMGLAS®-ytan. (2)
- Montera lastutbredningsplatta på PC® 74 A1 med rostfritt spackelspade, åtgång ~ 3,0 - 7,0 kg / m². Bädda in det alkali-resistenta förstärkningsnätet PC® 150 (överlapp ~ 100 mm). Släta till ytan. (3)
- Torktid: ~ 3 - 5 dagar (beroende på omgivningstemperatur och fuktighet).
- Ställ in distansfoten för installationsgolvet. Fördelning av distansfötter varierar beroende på belastningar och systemspecifika krav.(4)

Rekommendationer för entreprenören

- Installationsgolvet uppbyggnad och toleranser måste överensstämma med relevanta standarder och riktlinjer.
- Installationsgolv och omgivande temperatur bör inte ligga under + 5 ° C.
- Vänligen kontakta vår tekniska konsult, de kan hjälpa dig genom att tillhandahålla stöd eller hjälp på plats gratis.



De tekniska riktlinjerna för montering och läggning av FOAMGLAS® är baserade på erfarenhet och vedertagen arbetsplatspraxis. De beskriver inte faktiska utföranden. Vi påtar oss därför inget ansvar för att anvisningarna är fullständiga och lämpliga för ett visst projekt. Vårt ansvarstagande i övrigt framgår av våra allmänna försäljningsvillkor, som gäller med för tur framför våra tekniska datablad och de råd som ges av vår personal.

FOAMGLAS® Nordic AB
Hällebergsvägen 7
SE-443 60 Stenkullen
Telefon +46 (0)302 378 56
Fax +46 (0)302 378 57
info@foamglas.se
www.foamglas.se