

Isolamento interno per pavimenti su calcestruzzo con accesso rialzato (incombustibile)

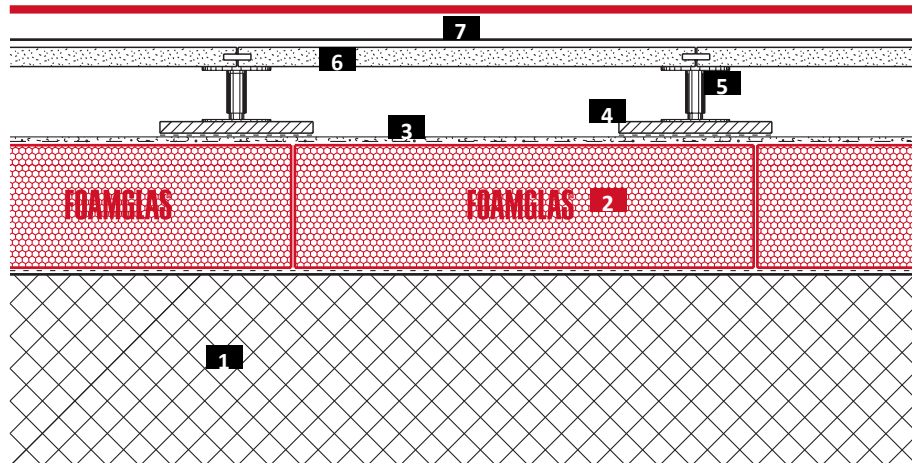
FOAMGLAS con PC® 74 A1



FOAMGLAS®

Schema del sistema

Sistema 3.1.16



- 1 Lastra in calcestruzzo
- 2 FOAMGLAS® posate con con PC® 74 A1
- 3 Intonaco di fondo PC® 74 A1 con rete di armatura PC® 150
- 4 Anelli di supporto
- 5 Piedini di supporto
- 6 Lastre Portanti
- 7 Rivestimento del pavimento

Proprietà dei prodotti FOAMGLAS®

Impermeabile – Resistente ai parassiti – Resistente alla pressione – Non combustibile – Resistente al vapore – Indefornabile – Resistente agli acidi – Facile da lavorare – Ecologico

Vantaggi del sistema FOAMGLAS®

- **Qualità:** Sistema basato su materiali altamente pregiati. Garanzia di qualità grazie a controlli sistematici in cantiere e a una consulenza professionale.
- **Economicità:** Massima conservazione del valore e costi di manutenzione minimi grazie alla durevolezza elevata.
- **Durevolezza:** Protezione termica e igrometrica ottimale per generazioni.
- **Sicurezza:** La struttura resistente alla pressione e allo scorrimento impedisce crepe e danni ai pavimenti. Il vetro cellulare non contiene alcun veleno per l'habitat e, in caso di incendio, non produce fumi densi né gas tossici.
- **Funzionalità:** Termoisolante e barriera contro vapore, infiltrazioni capillari e radon in un unico strato funzionale.

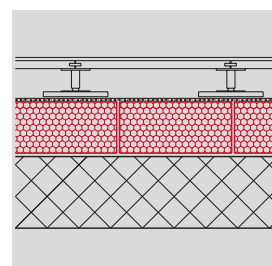
Indicazioni per il progettista

- In situazioni normali si utilizzano:
FOAMGLAS® T3+ (120 x 60 cm),
FOAMGLAS® T3+, T4+, S3, F (60 x 45 cm).
- Spessore dell'isolante conforme alle esigenze di legge e al valore U specifico dell'oggetto. Consultare p. f. anche il nostro assortimento prodotti, in cui figurano tutti i prodotti FOAMGLAS®, nonché i relativi dati tecnici e campi di applicazione.
- Nell'impiego di FOAMGLAS® in elementi da costruzione soggetti a carichi statici, i relativi valori di pressione devono essere verificati da un ingegnere.
- Ai fini di un'esecuzione a regola d'arte occorre osservare le norme e le direttive in vigore.

Preventivi dettagliati e testi per capitolati su richiesta. I nostri consulenti specializzati sono a vostra completa disposizione per l'elaborazione di ulteriori soluzioni. **Stato: 01/03/2021.**

Ci riserviamo esplicitamente di modificare in qualsiasi momento le specifiche tecniche. I valori aggiornati di volta in volta validi possono essere consultati nel nostro sito web alla voce:

it.foamglas.com > Downloads > Documentazione > Assortimento prodo



Isolamento interno per pavimenti su calcestruzzo con accesso rialzato (incombustibile)

FOAMGLAS con PC® 74 A1



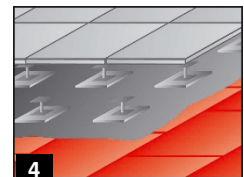
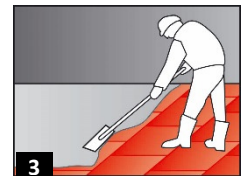
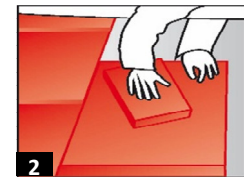
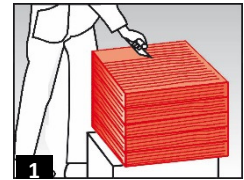
Sistema 3.1.16

Istruzioni per la posa

- Posare le lastre FOAMGLAS® in piena aderenza con giunti sfalsati con la colla PC® 74 A1. Consumo 0,3-7,0 kg /m². (1)
- Eliminare le irregolarità della superficie mediante una lastra FOAMGLAS®, o preferibilmente con una tavola da carteggiatura. Asportare la polvere. (2)
- Applicazione del fondo PC®74 A1 con la spatola di acciaio inossidabile consumo 3.0-7.0 kg/m². Integrazione della rete d'armatura alcalinoresistente PC® 150 disporre la rete piana e piatta. Levigare la superficie. (3)
- Osservare un tempo di attesa di 3-5 giorni (in funzione con della temperatura ambiente e dell'umidità dell'aria).
- Applicazione dei piedini del pavimento sopraelevato previo incollaggio delle rondelle di supporto. Disposizione dei supporti e lastre portanti in funzione del carico e delle esigenze specifiche del sistema. (4)

Indicazioni per il posatore

- Condizioni e tolleranze del supporto devono essere conformi alle norme e alle direttive vigenti.
- La temperatura dell'ambiente e del supporto non devono essere inferiori a + 5°C.
- Per ulteriori informazioni, non esitate a contattare i nostri consulenti regionali.



Le direttive tecniche per l'utilizzazione e la messa in opera del FOAMGLAS® si basano sull'esperienza fatta finora e lo stato tecnico attuale. Esse non riguardano un caso specifico. Per questo l'utente e il posatore hanno il dovere di esaminare al completo e con massima accuratezza l'idoneità del materiale per l'uso previsto nel singolo caso; tutto questo indipendentemente dalla presente scheda tecnica. Inoltre l'utente e il posatore devono lavorare e utilizzare il materiale al livello tecnico attuale. Non ci assumiamo alcuna responsabilità per la completezza, correttezza e l'idoneità, sia del prodotto, che per le direttive tecniche per l'utilizzazione e la messa in opera del prodotto. Inoltre la nostra responsabilità si basa in modo pieno ed esclusivo sulle nostre condizioni generali di contratto ed essa non si estende tramite le dichiarazioni di questa scheda tecnica e la consulenza dei nostri tecnici di vendita esterni.

FOAMGLAS (Italia) Srl
Via Cassa di Risparmio 13
I-39100 Bolzano (BZ)
Tel. +41 41 798 07 20
Fax +41 41 798 07 67
Partita IVA IT 02 737 380
218