

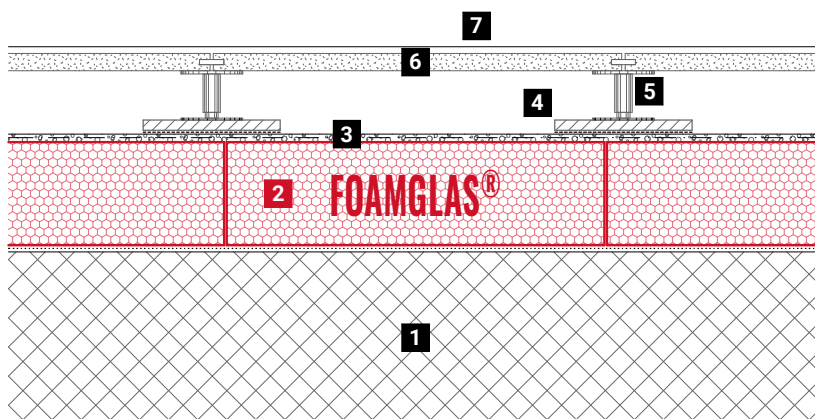
Vnitřní izolace podlah na betonové konstrukci se systémem dvojité podlahy (nehořlavý A1)

Desky FOAMGLAS® lepené do lepidla PC® 74 A1



Schématický výkres

Systém 3.1.16



1. Betonová deska
2. Desky FOAMGLAS® lepené do lepidla PC® 74 A1
3. Zátěr povrchu stěrkou PC 74 A1 svýztužnou perlínkou PC® 150
4. Roznášecí dlaždice
5. Distanční podložky
6. Podlahové panely
7. Finální podlaha

Vlastnosti materiálu FOAMGLAS®

Vodotěsný – Extrémně pevný v tlaku – Odolný škůdcům – Nehořlavý – Parotěsný – Tvarově stálý – Chemicky odolný – Snadno opracovatelný – Ekologický

Výhody izolačního systému FOAMGLAS®

- **Kvalita** : Systém složený z kvalitních materiálů. Pro dosažení nejvyšší kvality doporučujeme systematický dozor na stavbě a profesionální konzultace s technickým zástupcem výrobce.
- **Cenová efektivita** : Dlouhá životnost zajišťuje maximální hodnotu a zaručuje minimální náklady na údržbu.
- **Dlouhá životnost** : Optimální tepelná izolace a ochrana proti vlhkosti po řadu generací.
- **Bezpečnost** : Zajišťuje podklad s vysokou pevností v tlaku a bez deformací a chrání tak podlahu před poškozením. Pěnové sklo FOAMGLAS® neobsahuje žádné toxické látky a, v případě požáru, nevyvíjí kouř ani toxické spaliny.
- **Funkčnost** : Tepelná izolace, zábrana proti pronikání vodní páry, radonu i vzlínající vlhkosti – vše v jedné funkční vrstvě FOAMGLAS®.

Doporučení pro projektanty

Běžně používaný materiál:

FOAMGLAS® T3+, T4+, S3, F (60 x 45 cm),

FOAMGLAS® T3+ (120 x 60 cm).

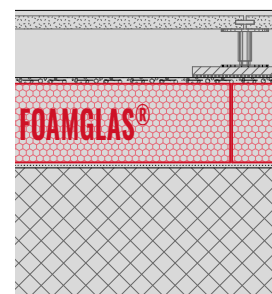
- Tloušťky izolace by měly vyhovovat požadavkům na odpovídající tepelný odpor. K dispozici je přehled výrobků FOAMGLAS®. Obsahuje informace o všech výrobcích, jejich konkrétních vlastnostech a oblastech použití.
- Pro použití desek FOAMGLAS® v zatížených aplikacích musí posoudit jejich dovolené namáhání statik.
- Rovinnost a obecné podmínky podkladu jsou důležitou podmínkou, pokud používáte izolaci FOAMGLAS® (viz TG1). Prosíme, kontaktujte technické oddělení výrobce pro ověření podmínek pro podklad.
- Při technicky správném provádění musí být dodrženy odpovídající normy a směrnice.

Řešení technických detailů a přesné specifikační texty jsou k dispozici na vyžádání.

Další návrhy a řešení můžete obdržet kdykoli od technického oddělení výrobce. Aktualizováno : 26/01/2022.

Výslovně si vyhrazujeme právo změn v technických specifikacích.

Aktuální podklady lze nalézt na www.foamglas.com/cs-cz



Vnitřní izolace podlah na betonové konstrukci se systémem dvojité podlahy (nehořlavý A1)

Desky FOAMGLAS® lepené do lepidla PC® 74 A1



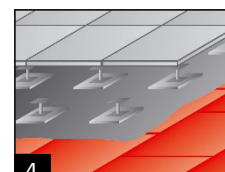
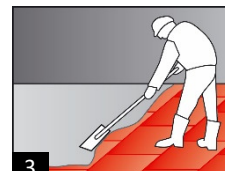
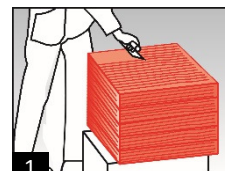
Systém 3.1.16

Montážní instrukce

- Desky FOAMGLAS® celoplošně nalepte na podklad lepidlem PC® 74 A1, se spárami vystřídanými na vazbu. Spotřeba cca 5 – 7 kg/m² (1)
- Odstraňte případné nerovnosti povrchu izolace obroušením pomocí brusného hladítka. Odstraňte z povrchu izolace prach. (2)
- Naneste vrstvu stěrky PC74® A1 pomocí nerezového hladítka bez zubů, spotřeba cca. 5 – 7 kg/m². Zanořte do stěrky v ploše a rovnoměrně výztužnou sítku PC® 150 s přesahy cca 100 mm a uhladte povrch. (3)
- Udělejte technologickou přestávku cca 3 - 5 dnů (závisí na teplotě a vlhkosti vzduchu).
- Osadte roznášecí dlaždice a následně na ně umístěte podložky dvojité podlahy. Půdorysné rozteče podložek (roznášecích dlaždic) závisí na zatížení podlahy a systémových požadavcích. (4)

Doporučení pro montážní firmy

- Skladba a tolerance podkladu musí být v souladu s odpovídajícími normami a směrnici.
- Teplota podkladu ani okolí by neměla poklesnout pod +5°C.
- Prosíme, kontaktujte naše technické poradce. Zajistí Vám bezplatné konzultace nebo asistenci na stavbě.



Technické pokyny pro navrhování a montáž izolace FOAMGLAS® jsou založeny na dlouholetých zkušenostech a jsou ověřeny stavební praxí, nicméně nemohou detailně postihnout všechny případné individuální varianty a odchylky projektu. Proto nepřijímáme žádnou odpovědnost za jejich úplnost a vhodnost pro konkrétní projekt. Závazky a odpovědnost naší společnosti za kvalitu zboží jsou uvedeny v našich Všeobecných obchodních podmínkách, které nejsou rozšířeny tímto technickým listem ani konzultacemi našich obchodních zástupců.

Pittsburgh Corning ČR
IP Verne, Průmyslová 3,
431 51 Kláštec nad
Ohří, Česká republika
Technická podpora :
konzultace@foamglas.cz
GSM : +420 731 138 978
www.foamglas.cz
www.foamglas.com