

Isolation intérieure de sol sur béton avec système de plancher creux (incombustible)

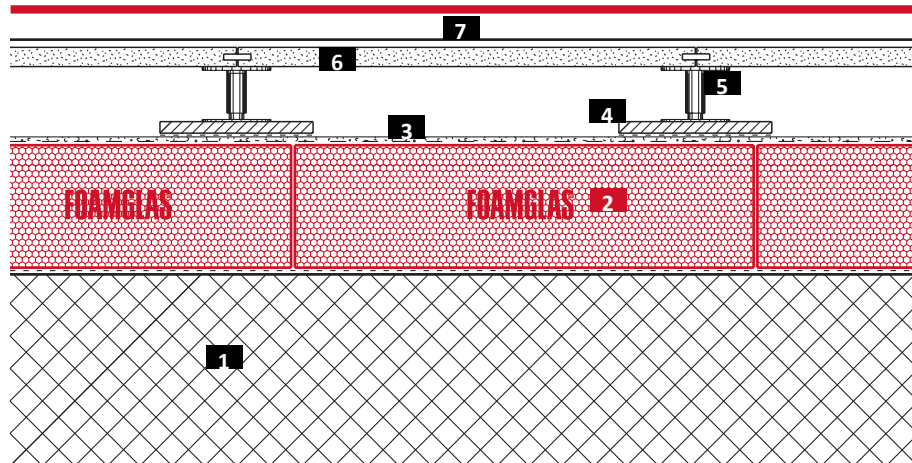
FOAMGLAS® avec colle à froid PC® 74 A1



FOAMGLAS®

Coupe système

Système 3.1.16



- 1 Radier
- 2 FOAMGLAS® collées avec PC® 74 A1
- 3 Surfaçage avec PC® 74A1 renforcé d'un voile de verre PC® 150
- 4 Plaque de répartition
- 5 Plot réglable
- 6 Plancher
- 7 Revêtement de sol

Propriétés du matériau d'isolation FOAMGLAS®

Étanche à l'eau – Étanche à l'air – étanche à la vapeur – Pérennité thermique – Résistant aux nuisibles – Résistant à la compression – Incombustible – Indéformable – Résistant aux acides – Facile à travailler – Écologique

Avantages du système FOAMGLAS®

- **Qualité** : Assurance d'obtenir un système de qualité de par les propriétés de l'isolant et l'assistance technique possible sur chantier.
- **Rentabilité** : Préservation maximale de votre investissement grâce à des coûts d'entretien minimaux et une longue durée de vie.
- **Durabilité** : Pérennité des performances thermiques et mécaniques du matériau pour la durée de vie du bâtiment.
- **Sécurité** : Système d'isolation incompressible, protection face aux risques de condensation. Le verre cellulaire ne dégage aucun composant toxique et nocif dans l'habitat. Absence de composé organique volatil (COV). Matériau incombustible.
- **Fonctionnalité** : Isolation thermique et pare vapeur. Absence de remontées capillaires dans le matériau. Barrière au radon.

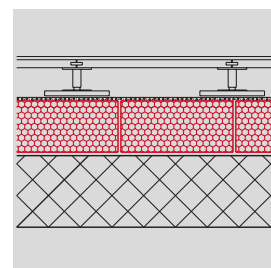
Indications pour le planificateur

- En général sont appliqués :
FOAMGLAS® T3+ (120 x 60 cm),
FOAMGLAS® T3+, T4+, S3, F (60 x 45 cm).
- Épaisseur d'isolation en un ou plusieurs lits selon la réglementation thermique en vigueur.
- Les normes et les directives en vigueur sont à prendre en considération pour une exécution selon les règles de l'art.

Proposition de détails et appel d'offres sur demande. Pour d'autres solutions possibles, nos spécialistes sont à tout moment à votre disposition. **Date : 01/03/2021.**

Nous nous réservons le droit de changer à tout moment les spécifications techniques. Les données techniques valables actuellement sont disponibles sur notre site internet :

www.foamglas.com/fr-be



Isolation intérieure de sol sur béton avec système de plancher creux (incombustible)

FOAMGLAS® avec colle à froid PC® 74 A1



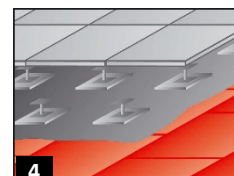
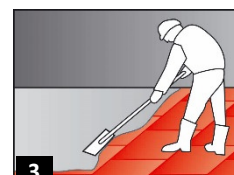
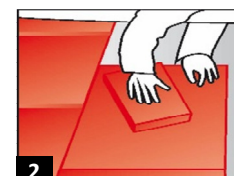
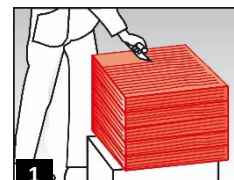
Systeme 3.1.16

Instructions de pose

- Poser les plaques FOAMGLAS® en pleine adhérence avec de la colle à froid PC® 74 A1, joints remplis, serrés et décalés, consommation: ~ 3 - 7 kg/m² (1)
- Poncer la surface soit à l'aide d'une plaque FOAMGLAS® ou, de préférence, avec une taloche de ponçage. Dépoussiérer la surface du FOAMGLAS® (4)
- Appliquer la couche de fond PC® 74 A1 avec une taloche en acier. Consommation ~ 3 - 7 kg/m². Pose du treillis PC® 150 résistant aux alcalins (recouvrement de 100mm) . Maroufler le treillis dans la couche de fond et lisser la surface. (5)
- Temps d'attente ~ 3 – 5 jours (selon température de la pièce et l'humidité de l'air).
- Coller les plots pour plancher creux sur les plaques de répartition avec une colle de montage appropriée. Calepinage et pose selon contraintes à la compression et exigences spécifiques. (6)

Indications pour les applicateurs

- La nature et les tolérances du support doivent répondre aux normes et règles en vigueur.
- La température du support et de l'air ambiant ne peuvent être inférieures à + 5 °C.
- Bénéficiez de la prestation gratuite de nos techniciens. Ils se mettront volontiers à votre disposition et interviendront sur place.



Les recommandations techniques pour l'utilisation et la pose de FOAMGLAS® se basent sur les expériences et connaissances techniques actuelles. Elles ne sont pas spécifiques à chaque cas. L'utilisateur et l'installateur doivent donc soigneusement et complètement vérifier l'adéquation du matériau avec l'usage prévu dans chaque cas, indépendamment de la présente fiche technique, et utiliser et poser le matériau ensuite de façon autonome selon l'état des connaissances techniques. Nous ne pouvons donc être tenus responsables de l'exhaustivité, de l'exactitude et de l'adéquation tant du produit lui-même que des recommandations techniques concernant l'utilisation et la pose du produit. Par ailleurs, notre responsabilité se base exclusivement sur nos conditions générales de vente et n'est pas étendue du fait de la présente fiche technique, ni suite aux conseils donnés par notre service technique.

Owens Corning Benelux S.A
Albertkade 1
B-3980 Tessenderlo
Tel. +32 (0) 2 352 31 82
info@foamglas.be
www.foamglas.be