

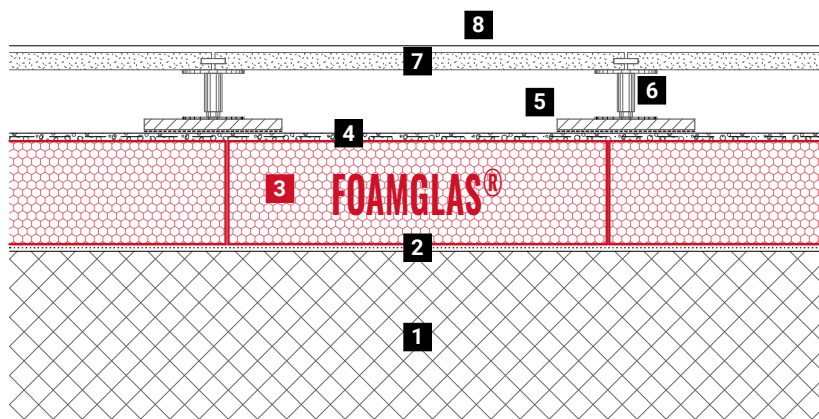
## Vnitřní izolace podlah na betonové konstrukci se systémem dvojité podlahy

Desky FOAMGLAS® lepené do horkého asfaltu



### Schématický výkres

Systém 3.1.13



1. Betonová deska
2. Penetrační nátěr
3. Desky FOAMGLAS® uložené do horkého asfaltu
4. Zátěr povrchu stěrkou PC 74 A1 s výztužnou perlínkou PC® 150
5. Roznášecí dlaždice
6. Distanční podložky
7. Podlahové panely
8. Finální podlaha

#### Vlastnosti materiálu FOAMGLAS®

Vodotěsný – Extrémně pevný v tlaku – Odolný škůdcům – Nehořlavý – Parotěsný – Tvarově stálý – Chemicky odolný – Snadno opracovatelný – Ekologický

#### Výhody izolačního systému FOAMGLAS®

- **Kvalita** : Systém složený z kvalitních materiálů. Pro dosažení nejvyšší kvality doporučujeme systematický dozor na stavbě a profesionální konzultace s technickým zástupcem výrobce.
- **Cenová efektivita** : Dlouhá životnost zajišťuje maximální hodnotu a zaručuje minimální náklady na údržbu.
- **Dlouhá životnost** : Optimální tepelná izolace a ochrana proti vlhkosti po řadu generací.
- **Bezpečnost** : Zajišťuje podklad s vysokou pevností v tlaku a bez deformací a chrání tak podlahu před poškozením. Pěnové sklo FOAMGLAS® neobsahuje žádné toxické látky a, v případě požáru, nevyvíjí kouř ani toxické spaliny.
- **Funkčnost** : Tepelná izolace, zábrana proti pronikání vodní páry, radonu i vzlínající vlhkosti – vše v jedné funkční vrstvě FOAMGLAS®.

#### Doporučení pro projektanty

Běžně používaný materiál:

**FOAMGLAS® T3+, T4+, S3, F (60 x 45 cm).**

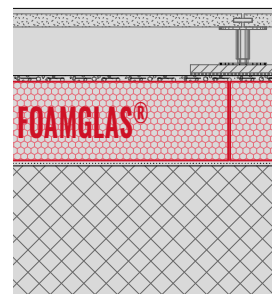
- Tloušťky izolace by měly vyhovovat požadavkům na odpovídající tepelný odpor. K dispozici je přehled výrobků FOAMGLAS®. Obsahuje informace o všech výrobcích, jejich konkrétních vlastnostech a oblastech použití.
- Pro použití desek FOAMGLAS® v zatížených aplikacích musí posoudit jejich dovozené namáhání statik.
- Rovinnost a obecné podmínky podkladu jsou důležitou podmínkou, pokud používáte izolaci FOAMGLAS® (viz TG1). Prosíme, kontaktujte technické oddělení výrobce pro ověření podmínek pro podklad.
- Při technicky správném provádění musí být dodrženy odpovídající normy a směrnice.

Řešení technických detailů a přesné specifikační texty jsou k dispozici na vyžádání.

Další návrhy a řešení můžete obdržet kdykoli od technického oddělení výrobce. Aktualizováno : 26/01/2022.

Výslovně si vyhrazujeme právo změn v technických specifikacích.

Aktuální podklady lze nalézt na [www.foamglas.com/cs-cz](http://www.foamglas.com/cs-cz)



## Vnitřní izolace podlah na betonové konstrukci se systémem dvojité podlahy

Desky FOAMGLAS® lepené do horkého asfaltu



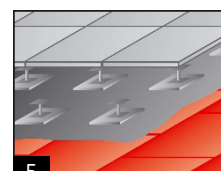
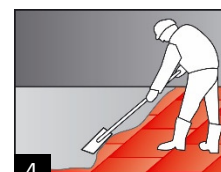
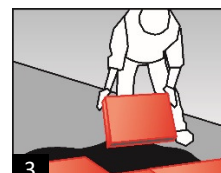
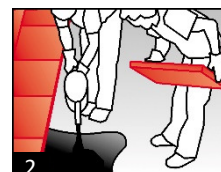
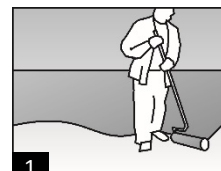
Systém 3.1.13

### Montážní instrukce

- Napenetrujte podklad asfaltovým penetračním lakem, který se nanáší válečkem na čistý a suchý povrch, spotřeba cca 0,3 l/m<sup>2</sup>. (1)
- Desky FOAMGLAS® celoplošně nalepte na podklad do lože z horkého asfaltu nalitého konví, se spárami vystřídánými na vazbu, těsně přitlačenými a vyplněnými asfaltem. Spotřeba cca 5 – 7 kg/m<sup>2</sup> v závislosti na tloušťce izolace:  
Namočte jednu krátkou a jednu dlouhou stranu desky do asfaltového lože, uložte ji do lože a přitlačte ji na její místo vedle již nalepených desek. Přebytečný asfalt, který vyteče na konstrukci mimo desku, musí být neprodleně odstraněn další deskou tak, aby nevznikly nerovnosti. (2 / 3)
- Naneste vrstvu stěrky PC74® A1 pomocí nerezového hladítka bez zubů, spotřeba 3-7 kg/m<sup>2</sup>. Zanořte do stěrky v ploše a rovnoměrně výtlačnou sítku PC® 150 s přesahy cca 100 mm a uhladte povrch. (4)
- Udělejte technologickou přestávku cca 3 - 5 dnů (závisí na teplotě a vlhkosti vzduchu).
- Osadte roznášecí dlaždice a následně na ně umístěte podložky dvojité podlahy. Půdorysné rozteče podložek (roznášecích dlaždic) závisí na zatížení podlahy a systémových požadavcích. (5)

### Doporučení pro montážní firmy

- Skladba a tolerance podkladu musí být v souladu s odpovídajícími normami a směrnicemi.
- Teplota podkladu ani okolí by neměla poklesnout pod +5°C.
- Citlivé části stavby zajišťované jinými dodavateli musí být chráněny před znečištěním asfaltem a před působením vysoké teploty.
- Prosíme, kontaktujte naše technické poradce.  
Zajistí Vám bezplatné konzultace nebo asistenci na stavbě.



Technické pokyny pro navrhování a montáž izolace FOAMGLAS® jsou založeny na dlouholetých zkušenostech a jsou ověřeny stavební praxí, nicméně nemohou detailně postihnout všechny případné individuální varianty a odchylky projektu. Proto nepřijímáme žádnou odpovědnost za jejich úplnost a vhodnost pro konkrétní projekt. Závazky a odpovědnost naší společnosti za kvalitu zboží jsou uvedeny v našich Všeobecných obchodních podmínkách, které nejsou rozšířeny tímto technickým listem ani konzultacemi našich obchodních zástupců.

Pittsburgh Corning ČR  
IP Verne, Průmyslová 3,  
431 51 Klášterec nad  
Ohří, Česká republika  
Technická podpora :  
konzultace@foamglas.cz  
GSM : +420 731 138 978  
www.foamglas.cz  
www.foamglas.com