

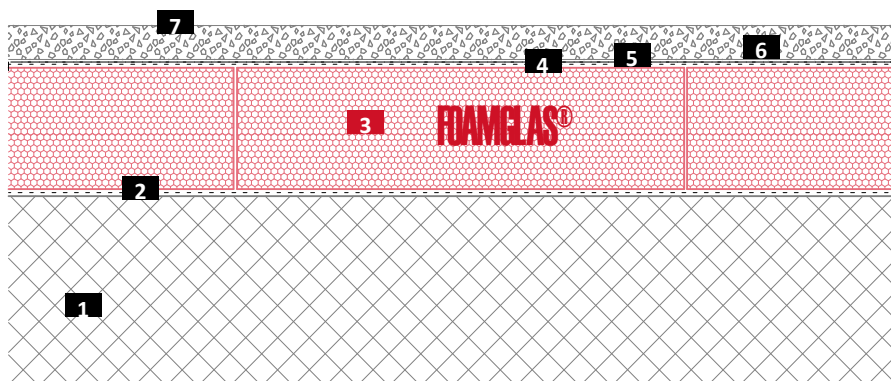
Invändig golvisolering med varmasfaltsmontage på betong med beläggning av asfaltmastix

FOAMGLAS® med varmasfalt



Schematisk figur

System 3.1.5



- 1 Betongplatta
- 2 Primerskikt
- 3 FOAMGLAS® lagda i varmasfalt
- 4 Toppskikt av varmasfalt
- 5 Värmeresistent glidskikt
- 6 Asfaltmastixbeläggning
- 7 Golvbeläggning

FOAMGLAS® egenskaper

Vattentätt – Beständigt mot skadedjur – Hög tryckhållfasthet – Obrännbart – Ångdiffusionstätt – Dimensionsstabil – Syrabeständigt – Lätt att bearbeta – Miljövänligt

Fördelar med FOAMGLAS®-systemet

- **Kvalitet** : System med material av hög kvalitet och professionell rådgivning.
- **Kostnadseffektivitet** : Den långa livslängden bevarar investeringen och säkerställer lägsta möjliga drifts- och underhållskostnad.
- **Ekologi och hållbarhet** : Konstant isolerförmåga och fuktskydd i generationer.
- **Säkerhet** : Underlag med hög tryckhållfasthet och fritt från deformationer. Förebygger fel och golvsador. Cellglas innehåller inga giftiga ämnen och utvecklar inga ångor eller giftiga gaser vid brand. Angräps inte av skadedjur t.ex myror och råttor.
- **Funktionalitet** : Isolering, ångspärr och kapillärbrytande skikt i en och samma produkt.

Rekommendationer för projektören

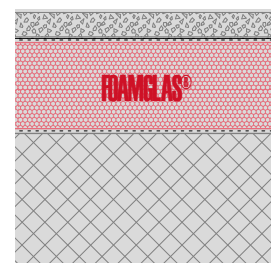
Normalt används:

FOAMGLAS® T3+, T4+ S3, F (60 x 45 cm).

- Isoleringstjockleken väljs så att den uppfyller normkrav eller projektspecifika U-värdeskrav. Se vidare vår produktöversikt. Där finns information om alla våra produkter med deras användningsområden och specifika egenskaper.
- Om FOAMGLAS® används som lastupptagande element måste byggkonstruktören kontrollera de tillåtna belastningarna.
- Underlagets planhet och allmänna egenskaper är viktiga kriterier vid användning.
- För att utförandet ska bli tekniskt fullgott måste gällande normer och riktlinjer följas.

Reviderad : 01/03/2021.

Vi förbehåller oss uttryckligen rätt att ändra tekniska data. Nuvarande värden finns på vår webbplats : www.foamglas.se > Användningsområden



Invändig golvisolering med varmasfaltsmontage på betong med beläggning av asfaltmastix

FOAMGLAS® med varmasfalt



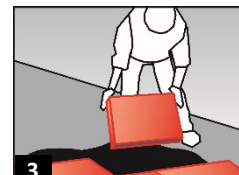
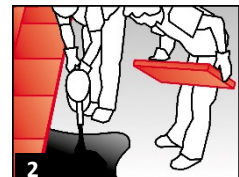
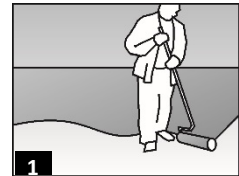
System 3.1.5

Installationsanvisningar

- Bitumenprimerskikt påfört med rulle (eller spruta) på ren och torr betongyta, åtgång cirka 0,3 l/ m². (1)
- Helklistra FOAMGLAS®-blocken mot underlaget med varmasfalt som hålls från en bitumenkanna, med förskjutna och täta asfaltfyllda stumfogar. Åtgång cirka 5,0 – 7,0 kg/ m², beroende på isoleringens tjocklek : Doppa en kort- och en långsida av blocket i den uthållda asfalten och tryck blocket i läge mot de redan lagda blocken. Överskottsbitumen som spills ut längs sidorna måste tas bort med nästa block så att inga ojämnheter uppkommer. (2/3)
- Toppskikt av varmasfalt, åtgång cirka 2,0 kg/ m² . Häll ut varmasfalten och stryk ut den med gummiskrapa på FOAMGLAS®-ytan. (4)
- Lägg ut ett värmeresistent glidskikt med överlappande fogar. (5)
- Lägg ut ett skikt asfaltmastix, tjocklek cirka 4,5 cm.

Rekommendationer för entreprenören

- Underlagets uppbyggnad och toleranser måste uppfylla gällande normer och riktlinjer.
- Temperaturen hos underlaget får inte vara lägre än + 5 °C.
- Skydda andra leverantörers känsliga detaljer mot stänk av varmasfalt och mot värmepåverkan.
- Kontakta vår personal. De kan hjälpa dig med gratis råd eller assistans på platsen.



De tekniska riktlinjerna för montering och läggning av FOAMGLAS® är baserade på erfarenhet och vedertagen arbetsplatspraxis. De beskriver inte faktiska utföranden. Vi påtar oss därför inget ansvar för att anvisningarna är fullständiga och lämpliga för ett visst projekt. Vårt ansvarstagande i övrigt framgår av våra allmänna försäljningsvillkor, som gäller med förtur framför våra tekniska datablad och de råd som ges av vår personal.

FOAMGLAS® Nordic AB
Hällebergsvägen 7
SE-443 60 Stenkullen
Telefon +46 (0)302 378 56
Fax +46 (0)302 378 57
info@foamglas.se
www.foamglas.se