

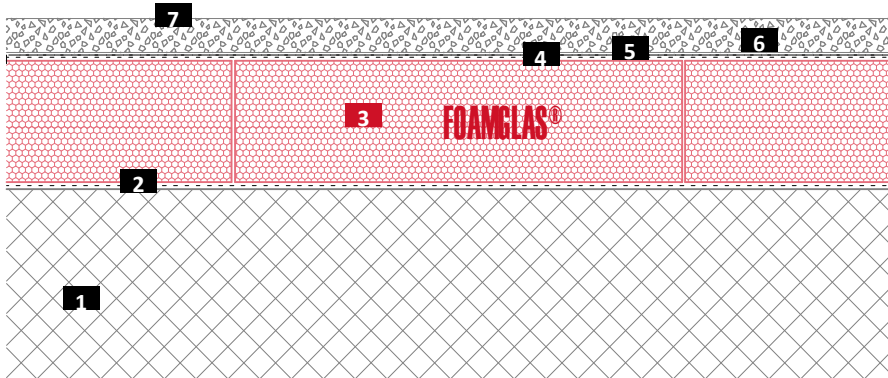
## Indvendig gulvisolering på beton med støbeasfalt

FOAMGLAS® med varm bitumen



### System 3.1.5

#### Skematisk tegning



- 1 Betonplade
- 2 Primer
- 3 FOAMGLAS® lagt i varm bitumen
- 4 Overflade af varm bitumen
- 5 Separerende lag (Glassflies)
- 6 Afretningslag af støbeasfalt
- 7 Gulvbelægning

#### FOAMGLAS® -produktgenskaber

Vandtæt – Modstandsdygtigt over for skadedyr – Stor trykstyrke – Ikke-brændbart – Damp tæt – Formstabil – Syrefast – Nemt at bearbejde – Økologisk

#### Fordele ved FOAMGLAS®-systemer

- **Kvalitet** : Systemer med materialer af høj kvalitet. Kvalitetsstyring ved systematiske inspektioner på byggepladsen og professionel rådgivning.
- **Omkostningseffektivitet** : Den store holdbarhed sikrer maksimal værdi og garanterer minimale vedligeholdelsesomkostninger.
- **Bæredygtighed** : Optimal isolering og beskyttelse mod fugt i flere generationer.
- **Sikkerhed** : Underlag med høj trykfasthed og deformeringsbestandigt til forebyggelse af revner eller beskadigelse af gulvbelægning. Celleglas indeholder ingen giftige stoffer, og i tilfælde af brand udvikler det ikke røg eller giftige gasarter.
- **Funktionalitet** : Isolering, damp- og kapillaer spærring i et enkelt funktionelt lag.

#### Anbefalinger til projekterende

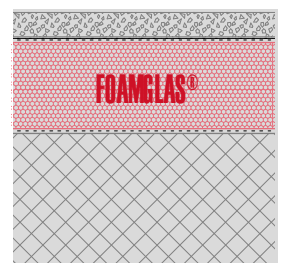
Normalt anvendes:

#### FOAMGLAS® T3+, T4+ S3, F (60 x 45 cm).

- Isoleringstykkelse skal opfylde bygningsforskrifter eller projektspecifikke krav til U-værdi. Se også vores produktoversigt. Den indeholder oplysninger om alle vores produkter, deres anvendelsesområde og deres specifikke egenskaber.
- I forbindelse med brug af FOAMGLAS® under bærende forhold skal projekt-/ bygningsingeniøren kontrollere tilladte belastninger.
- Underlagets planhed og generelle tilstand er vigtige kriterier i forbindelse med brug. Kontakt vores tekniske konsulent for at kontrollere kriterierne for underlaget.
- Teknisk korrekt montering afhænger af, at alle relevante standarder og retningslinjer følges.

Løsninger ud fra tekniske detaljer og specifikationsklausuler gives på forespørgsel. Yderligere forslag og løsninger kan til enhver tid indhentes fra vores tekniske konsulenter. **Opdateret : 01/03/2021.**

Vi forbeholder os ret til at ændre de tekniske specifikationer. De aktuelle værdier kan findes på vores hjemmeside : [www.foamglas.dk](http://www.foamglas.dk)



## Indvendig gulvisolering på beton med støbeasfalt

FOAMGLAS® med varm bitumen



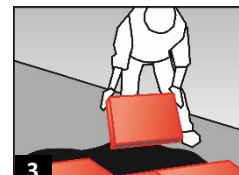
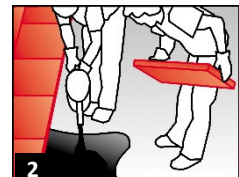
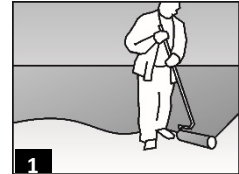
### System 3.1.5

#### Monteringsanvisninger

- Lag af primer påført med rulle (eller sprøjteudstyr) på det rene og tørre cementgulv, rækkeevne  $\sim 0,3 \text{ l/m}^2$ . (1)
- Læg FOAMGLAS®-pladerne helt fuldklæbet til underlaget med varm bitumen hældt fra en bitumenbeholder med forskudte og bitumenfyldte, tæt stødsamlede fuger.
- Rækkeevne  $\sim 5,0\text{--}7,0 \text{ kg/m}^2$ , afhængig af isoleringens tykkelse : Dyp en kort såvel som en lang side af pladen i den udhældte bitumen, og tryk den på plads mod allerede lagte plader. Overskydende bitumen spildt på siden skal fjernes med den næste plade for at undgå uregelmæssigheder. (2/3)
- Overflade af varm bitumen, rækkeevne  $\sim 2,0 \text{ kg/m}^2$ . Hæld den varme bitumen på, og fordel den med gummisprederen på FOAMGLAS® overfladen. (4)
- Påfør glassflies med overlappende samlinger. (5)
- Udlæg afretningslag af støbeasfalt, lagtykkelse  $\sim 4,5 \text{ cm}$ .

#### Anbefalinger til entreprenøren

- Underlagets opbygning og tolerance skal leve op til de relevante standarder og retningslinjer.
- Underlagets og omgivelsestemperatur må ikke være under  $+5^\circ \text{ C}$ .
- Forebyg skader på andre byggekomponenter.
- Kontakt vores tekniske konsulenter. De kan give dig support eller rådgivning på byggepladsen uden beregning.



De tekniske retningslinjer for brugen og monteringen af FOAMGLAS® er baseret på erfaring og generel praksis på byggepladser. De afspejler ikke individuelle eksempler. Vi påtager os derfor intet ansvar for deres fyldestgørelse eller egnethed til et bestemt projekt. Endvidere er vores ansvar og forpligtelse underlagt vores generelle salgsbetingelser, som ikke øges på baggrund af dette tekniske datablad eller af vores tekniske konsulents rådgivning.

FOAMGLAS® Nordic AB  
Hällebergsvägen 7  
SE-443 60 STENKULLEN  
Telefon +46 (0)302 378 56  
Fax +46 (0)302 378 57  
info@foamglas.se  
www.foamglas.dk