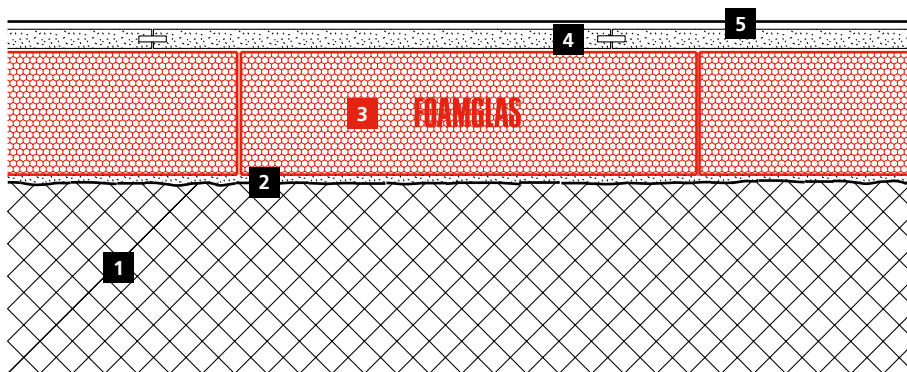


Coupe système



Systeme 3.1.4

- 1 Radier
- 2 Couche d'égalisation (p. ex. ciment liquide)
- 3 FOAMGLAS® FLOOR BOARD posés librement
- 4 Plaque rigide pour sol
- 5 Revêtement de sol

Propriétés du matériau d'isolation FOAMGLAS®

Étanche à l'eau – Étanche à l'air – Étanche à la vapeur – Pérennité thermique – Résistant aux nuisibles – Résistant à la compression – Incombustible – Indéformable – Résistant aux acides – Facile à travailler – Écologique

Avantages du système FOAMGLAS®

- **Qualité:** Assurance d'obtenir un système de qualité de par les propriétés de l'isolant et l'assistance technique possible sur chantier.
- **Rentabilité:** Préservation maximale de votre investissement grâce à des coûts d'entretien minimaux et une longue durée de vie.
- **Durabilité:** Pérennité des performances thermiques, mécaniques et résistance à l'humidité du matériau pour la durée de vie du bâtiment.
- **Sécurité:** Système d'isolation incompressible, protection face aux risques de condensation. Le verre cellulaire ne dégage aucun composant toxique et nocif dans l'habitat. Absence de composé organique volatil (COV). Matériau incombustible.
- **Fonctionnalité:** Isolation thermique et pare vapeur. Absence de remontées capillaires dans le matériau. Barrière au radon.

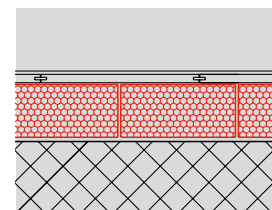
Indications pour le prescripteur

- Pour cette application, sont utilisés: les panneaux FOAMGLAS® FLOOR BOARD T4+, S3 ou F, format 120 x 60 cm.
- Épaisseur d'isolation en un ou plusieurs lits selon la réglementation thermique en vigueur.
- **Les normes et les directives en vigueur sont à prendre en considération pour une exécution selon les règles de l'art.**

avec
descriptif à
partir de la
page 3

Proposition de détails sur demande. Pour d'autres solutions possibles, nos spécialistes sont à tout moment à votre disposition. **Date: juillet 2014.** Nous nous réservons le droit de changer à tout moment les spécifications techniques. Les données techniques valables actuellement sont disponibles sur notre site internet:

www.foamglas.fr → Applications



Système 3.1.4

Instructions de pose

- Appliquer une mince couche de ciment liquide pour compenser les inégalités. (1)
- Pose des panneaux FOAMGLAS® FLOOR BOARD librement, joints serrés et décalés. (2)
- Appliquer des plaques rigides sur l'isolant. Épaisseur selon contrainte à la compression et exigences spécifiques. (3)

Indications pour les applicateurs

- La nature et les tolérances du support doivent répondre aux normes et règles en vigueur.
- Prendre les précautions nécessaires afin d'éviter les dégradations de l'isolant par des tiers.
- Température du support et de l'air ambiant selon les règles en vigueur.
- **Bénéficiez de l'assistance technique de nos techniciens sur chantier. Ils sont volontiers à votre disposition et interviendront sur place.**



avec
descriptif à
partir de la
page 3

Descriptif

Systeme 3.1.4

Documents de référence

- NF P14-201 (D.T.U. 26.2): Travaux de bâtiment – Chapes et dalles à base de liants hydrauliques.
- NF P61-202-1 (D.T.U. 52.1): Travaux de bâtiment – Revêtements de sols scellés.
- Avis technique n° 5/10-2121 – FOAMGLAS® T4+, FOAMGLAS® S3 et FOAMGLAS® TAPERED.
- Cahiers des Charges et Avis Techniques des procédés particuliers mis en œuvre.
- Règles professionnelles.

Élément porteur

L'élément porteur est à réaliser conformément aux normes, D.T.U. en vigueur, ou aux Avis Techniques.

État de support / planéité

Planéité générale: écart inférieur à 5 mm sous la règle de 2 m.

Planéité locale: écart inférieur à 3 mm sous la règle de 0,2 m.

Si les tolérances sont dépassées de + de 10 %, il appartiendra au maître d'ouvrage ou au maître d'œuvre de faire procéder à la remise en conformité.

La surface doit être propre, sèche, exempte de graisse.

Préparation du support

Application d'une mince couche de sable fin pour compenser les inégalités du support, surface tirée à la règle de maçon.

Isolation thermique

Panneaux en verre cellulaire type FOAMGLAS® FLOOR BOARD T4+, format 120 x 60 cm, $\lambda = 0,041 \text{ W}/(\text{m} \cdot \text{K})$ bénéficiant d'une garantie thermique de 30 ans (une attestation spécifique au chantier sera établie par le fabricant), isolant étanche à l'eau et à la vapeur, résistance à la compression sans écrasement à la rupture: $6 \text{ kg}/\text{cm}^2$.

Épaisseur:..... mm

L'épaisseur doit être conforme à la réglementation thermique en vigueur pour les bâtiments neufs et à la réglementation thermique rénovation pour les bâtiments existants.

La mise en œuvre de l'isolant se fait en pose libre à joints serrés et décalés.

Option: forte charge

Panneaux en verre cellulaire type FOAMGLAS® FLOOR BOARD S3, format 120 x 60 cm, $\lambda = 0,045 \text{ W}/(\text{m} \cdot \text{K})$ bénéficiant d'une garantie thermique de 30 ans (une attestation spécifique au chantier sera établie par le fabricant), isolant étanche à l'eau et à la vapeur, résistance à la compression sans écrasement à la rupture: $9 \text{ kg}/\text{cm}^2$.

Épaisseur:..... mm

L'épaisseur doit être conforme à la réglementation thermique en vigueur pour les bâtiments neufs et à la réglementation thermique rénovation pour les bâtiments existants.

Option: très forte charge

Panneaux en verre cellulaire type FOAMGLAS® FLOOR BOARD F, format 120 x 60 cm,

Systeme 3.1.4

lambda = 0,050 W/(m·K) bénéficiant d'une garantie thermique de 30 ans (une attestation spécifique au chantier sera établie par le fabricant), isolant étanche à l'eau et à la vapeur, résistance à la compression sans écrasement à la rupture: 16 kg/cm².

Épaisseur:..... mm

L'épaisseur doit être conforme à la réglementation thermique en vigueur pour les bâtiments neufs et à la réglementation thermique rénovation pour les bâtiments existants.

Protection

Plaque constituée d'une âme en ciment. Plaque à haute résistance à l'humidité et aux chocs.

avec
descriptif à
partir de la
page 3

Les recommandations pour l'utilisation et la pose de FOAMGLAS® sont données à titre purement indicatif. En effet, elles se basent sur les expériences et connaissances techniques actuelles. Il ne pourra être reproché à Pittsburgh Corning France aucun dommage résultant d'erreurs ou d'omissions. Il appartient au poseur ou à l'acheteur de vérifier si les matériaux fournis conviennent aux applications et usages prévus. De ce fait, notre responsabilité ne saurait être engagée au titre du contenu de cette fiche. La vente de nos produits est soumise à nos seules conditions générales de vente et n'est pas étendue au contenu de la présente fiche technique ou aux conseils donnés par notre service technique. Pittsburgh Corning France se réserve le droit d'apporter à la présente fiche toute modification technique appropriée sans préavis.

Pittsburgh Corning France
10 place du Général de Gaulle
CS 50035
F-92184 Antony Cedex
Tél: + 33 (0)1 41 98 79 80
Fax: + 33 (0)1 41 98 79 81
info@foamglas.fr
www.foamglas.fr