

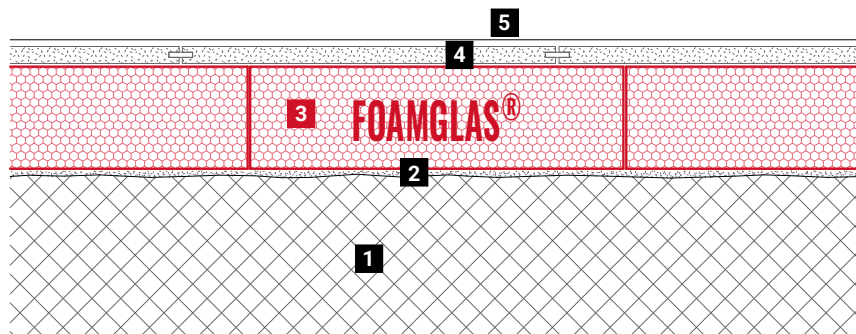
## Isolation de sol sur beton avec panneaux rigides

FOAMGLAS® pose à sec



### Coupe système

Systeme 3.1.4



1. Radier
2. Couche d'égalisation (p. ex. mortier liquide)
3. FOAMGLAS® posés librement
4. Plaque rigide pour sol
5. Revêtement de sol

### Propriétés du matériau d'isolation FOAMGLAS®

Étanche à l'eau – Étanche à l'air – étanche à la vapeur – Pérennité thermique – Résistant aux nuisibles – Résistant à la compression – Incombustible – Indéformable – Résistant aux acides – Facile à travailler – Écologique

### Avantages du système FOAMGLAS®

- **Qualité** : Assurance d'obtenir un système de qualité de par les propriétés de l'isolant et l'assistance technique possible sur chantier.
- **Rentabilité** : Préservation maximale de votre investissement grâce à des coûts d'entretien minimaux et une longue durée de vie.
- **Durabilité** : Pérennité des performances thermiques et mécaniques du matériau pour la durée de vie du bâtiment.
- **Sécurité** : Système d'isolation incompressible, protection face aux risques de condensation. Le verre cellulaire ne dégage aucun composant toxique et nocif dans l'habitat. Absence de composé organique volatil (COV). Matériau incombustible.
- **Fonctionnalité** : Isolation thermique et pare-vapeur. Absence de remontées capillaires dans le matériau. Barrière au radon.

### Indications pour le planificateur

En général sont appliqués :

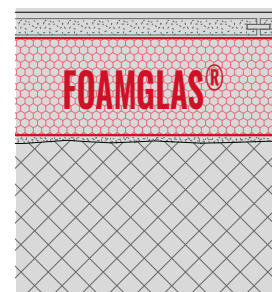
**FOAMGLAS® BOARD T4+, S3, F (120 x 60 cm).**

- Épaisseur d'isolation en un ou plusieurs lits selon la réglementation thermique en vigueur.
- Les normes et les directives en vigueur sont à prendre en considération pour une exécution selon les règles de l'art.

Proposition de détails et appel d'offres sur demande. Pour d'autres solutions possibles, nos spécialistes sont à tout moment à votre disposition. Date : **15/04/2021**.

Nous nous réservons le droit de changer à tout moment les spécifications techniques. Les données techniques valables actuellement sont disponibles sur notre site internet :

[www.foamglas.com/fr-ch/applications-et-solutions/Filter](http://www.foamglas.com/fr-ch/applications-et-solutions/Filter)



## Isolation de sol sur beton avec panneaux rigides

FOAMGLAS® pose à sec



### Systeme 3.1.4

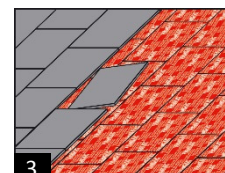
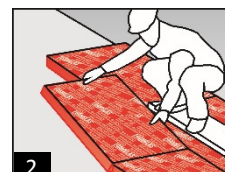
#### Instructions de pose

- Appliquer une mince couche de mortier liquide pour compenser les inegalites. (1)
- Pose des panneaux FOAMGLAS® FLOOR BOARD librement, joints serrés et décalés. (2)
- Appliquer des plaques rigides sur l'isolant. Epaisseur selon contrainte à la compression et exigences spécifiques. (3)



#### Indications pour les applicateurs

- La nature et les tolérances du support doivent répondre aux normes et règles en vigueur.
- Prendre les précautions nécessaires afin d'éviter les dégradations de l'isolant par des tiers.
- Température du support et de l'air ambiant selon les règles en vigueur.
- Bénéficiez de l'assistance technique de nos techniciens sur chantier. Ils sont volontiers à votre disposition et interviendront sur place.



Les recommandations techniques pour l'utilisation et la pose de FOAMGLAS® se basent sur les expériences et connaissances techniques actuelles. Elles ne sont pas spécifiques à chaque cas. L'utilisateur et l'installateur doivent donc soigneusement et complètement vérifier l'adéquation du matériau avec l'usage prévu dans chaque cas, indépendamment de la présente fiche technique, et utiliser et poser le matériau ensuite de façon autonome selon l'état des connaissances techniques.

Nous ne pouvons donc être tenus responsables de l'exhaustivité, de l'exactitude et de l'adéquation tant du produit lui-même que des recommandations techniques concernant l'utilisation et la pose du produit. Par ailleurs, notre responsabilité se base exclusivement sur nos conditions générales de vente et n'est pas étendue du fait de la présente fiche technique, ni suite aux conseils donnés par notre service technique.

Pittsburgh Corning  
(Suisse) SA  
Schöngrund 26  
CH-6343 Rotkreuz  
Tél. 041 798 07 07  
Fax 041 798 07 97