

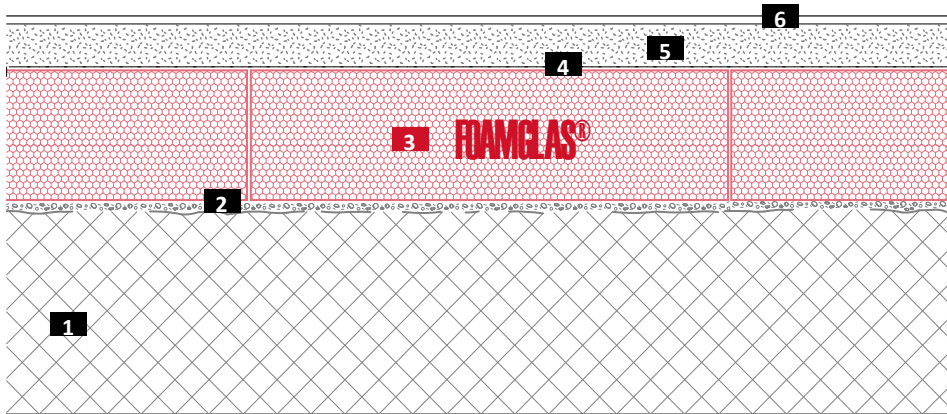
Vloerisolatie op egalisatielaag met cement- / anhydriet dekvloer

FOAMGLAS® droge bouwwijze



Opbouw

System 3.1.3



- 1 Vloerplaat
- 2 Gestabiliseerd zand / vloeibare mortel
- 3 FOAMGLAS® los geplaatst
- 4 Scheidingslaag
- 5 Cement- / anhydriet dekvloer
- 6 Vloerafwerking

FOAMGLAS® producteigenschappen

Waterdicht – Bestand tegen ongedierte – Drukbestendig – Onbrandbaar – Waterdampdicht – Maatvast – Zuurbestendig – Gemakkelijk te verwerken – Ecologisch

Voordelen van het FOAMGLAS®-systeem

- **Kwaliteit:** Systeem uit hoogwaardige materialen. Kwaliteitszekerheid door project -ondersteuning en professioneel advies.
- **Rentabiliteit:** Maximaal waardebehoud en minimale onderhoudskosten tengevolge van de lange levensduur.
- **Duurzaamheid:** Generaties lang optimale bescherming tegen koude / hitte en vocht.
- **Zekerheid:** Drukvaste en vormvaste ondergrond voorkomt barsten en schade in de vloerbedekking. Cellulair glas is vrij van toxische stoffen en ontwikkelt bij brand geen rook of toxische gassen.
- **Functionaliteit:** Thermische isolatie, radon-, damp- en capillair scherm in één laag.

Richtlijnen voor de ontwerper

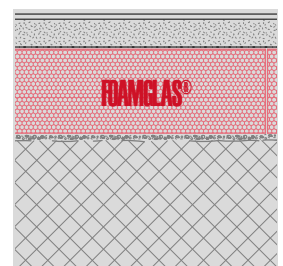
Normaliter wordt gebruikt:

FOAMGLAS® BOARD T4+, S3, F.

- Isolatie dikte in overeenstemming met de wettelijke en objectspecifiek vereiste U-waarden. Gelieve ook ons productprofiel te bekijken. Daar vindt u alle FOAMGLAS® -producten met hun gebruiksmogelijkheden en specificaties.
- Bij FOAMGLAS® onder statisch belaste bouwdelen moet de architect of ingenieur de drukbelasting controleren.
- Gelieve te letten op de geldende normen en richtlijnen voor de correcte uitvoering van de werken.

Gedetailleerde ontwerptekeningen en bestekomschrijvingen op aanvraag. Voor meer advies staan onze deskundigen graag ter beschikking. **Stand : 01/03/2021.**

Wij behouden uitdrukkelijk het recht om de technische specificaties op elk ogenblik te wijzigen. De actueel geldende waarden vindt u op onze homepage onder : <https://www.foamglas.com/nl-be>



Vloerisolatie op egalisatielaag met cement- / anhydriet dekvloer

FOAMGLAS® droge bouwwijze



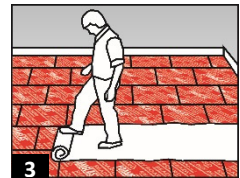
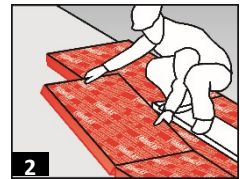
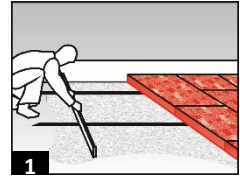
System 3.1.3

Verwerkingsvoorschriften

- Een dunne laag (gestabiliseerd) zand of vloeibare mortel aanbrengen om oneffenheden te egaliseren. Oppervlak glad strijken. (1)
- FOAMGLAS® leggen met gesloten voegen in halfsteensverband. (2)
- Twee lagen PE-folie (~ 0,2 mm) als scheidingslaag aanbrengen, naden overlappend. (3)
- Aanbrengen van een cement- of anhydrietdekvloer, dikte van de laag afhankelijk van het verwarmingssysteem en de vloerlast.

Richtlijnen voor de verwerker

- Kwaliteit en toleranties van de ondergrond moeten overeenstemmen met de geldende normen en richtlijnen. De oneffenheden van de ondergrond mogen niet meer bedragen dan 3 mm onder een regel van 60 cm en 5 mm onder een regel van 2 m.
- Ondergrond en omgevingstemperatuur mogen niet onder de + 5 °C zijn.
- Doe een beroep op de gratis dienstverlening van onze techniekers. Ze zijn u graag van dienst en helpen u ter plaatse verder.



De technische richtlijnen omtrent het gebruik en de plaatsing van FOAMGLAS® baseren zich op de ervaringen tot nu toe en op de huidige stand van de techniek. Ze omvatten niet elk individueel geval. We dragen dan ook geen aansprakelijkheid voor de volledigheid en de geschiktheid voor een bepaald project. Verder richt onze aansprakelijkheid en verantwoordelijkheid zich uitsluitend naar onze algemene verkoop- en leveringsvoorwaarden en worden deze noch door de inhoud van dit werkblad noch door het advies vanwege onze technische buitendienst uitgebreid.

Owens Corning Benelux S.A
Albertkade 1
B-3980 Tessenderlo
Tel. +32 (0) 2 352 31 82
info@foamglas.be
www.foamglas.be