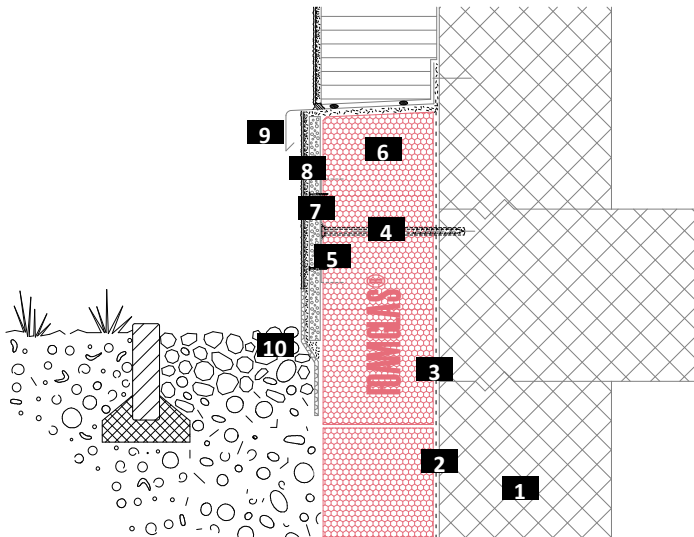


Sockelsystem med putsbärarskiva (Mekaniskt infäst)

FOAMGLAS® block med PC® kallim och PC® Taggbrickor

Schematisk figur

System 2.5.4



- 1 Massivvägg(betong/tegel)
- 2 Avjämning av underlag (motsvarande bräddbetong)
- 3 Primer
- 4 Fasadplugg
- 5 PC® Taggbricka
- 6 FOAMGLAS® limmade med PC® Kallim
- 7 AQUAPANEL putsbärare
- 8 MARMORIT SM 700 primer med Aquapanel armeringsnät
- 9 Syntet- eller mineralputsbruk

FOAMGLAS® produkttegenskaper

Vattentätt – Beständigt mot skadedjur – Hög tryckhållfasthet – Obrännbart – Ångdiffusionstätt – Dimensionsstabil – Syrabeständigt – Lätt att bearbeta – Miljövänligt

Fördelar med FOAMGLAS®-systemet

- Kvalitet : System med material av hög kvalitet och professionell rådgivning.
- Kostnadseffektivitet : Den långa livslängden bevarar investeringen och säkerställer lägsta möjliga drifts- och underhållskostnad.
- Ekologi och hållbarhet : Konstant isolerförmåga och fuktskydd i generationer.
- Säkerhet : Kompakt helklistrat isoleringssystem som förhindrar skador till följd av kondens eller vatteninträngning. Cellglas hindrar brandspridning, bildar inte brinnande droppar och avger inte heller ångor eller giftiga gaser.
- Funktionalitet : Minimering av köldbryggor tack vare ett termiskt optimerat infästningssystem. Isolering och ångspärr i en och samma produkt.

Rekommendationer för projektören

Normalt används:

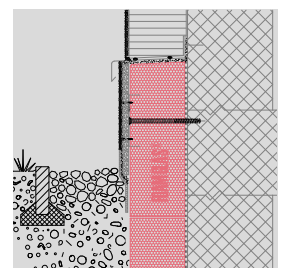
FOAMGLAS® T3+ (120 x 60 cm),

FOAMGLAS® T3+, T4+ (60 x 45 cm).

- Isoleringstjockleken väljs så att den uppfyller normkrav eller projektspecifika U-värdeskrav. Se vidare vår produktöversikt. Där finns information om alla våra produkter med deras användningsområden och specifika egenskaper.
- Underlagets planhet och allmänna egenskaper är viktiga kriterier när FOAMGLAS® används.
- För att utförandet ska bli tekniskt fullgott måste gällande normer och riktlinjer följas.

Reviderad : 01/01/2019.

Vi förbehåller oss uttryckligen rätt att ändra tekniska data. Nuvarande värden finns på vår webbplats : www.foamglas.se > Användningsområden



Sockelsystem med putsbärarskiva (Mekaniskt infäst)

FOAMGLAS® block med PC® kallim och PC® Taggbrickor

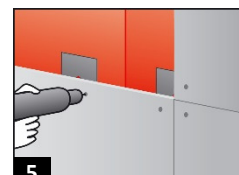
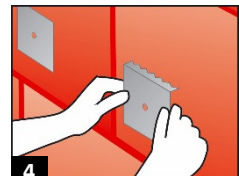
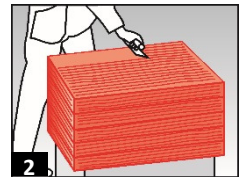
System 2.5.4

Installationsanvisningar

- Jämna av ytan med bruk så den motsvarar som sämst "Brädriven betong" Se till att ytan är dammfri och för på primer (slamma av PC lim). (1)
- Hel klistra FOAMGLAS® blocken mot underlaget med förskjutna, täta stumfogarfyllda med kallim, Åtgång ~ 3.5 – 4.5 kg / m², beroende på isoleringens tjocklek : För på PC kallim med en tandspackel (tanddimension ~ 8 – 10 mm) på en kort- och långsida på sidan av FOAMGLAS® -blocken. För på PC Kallim på blockets hela yta och tryck in det diagonalt i det öppna hörnet. Ta bort utträngt lim med en skrapa sedan det hårdnat något (2 / 3)
- Fästanordningar och mekanisk infästning av FOAMGLAS® -blocken i sockelns underkant och vid upplagsstöd, detta utan att skada tätningen.
- Ta bort ojämnheter hos isoleringens yta genom att slipa med ett FOAMGLAS® -block eller helst med en slipbräda. Avlägsna damm från FOAMGLAS® ytan.
- Inmätning och placering av PC® Taggbrickor PC® SP 150 / 150, Format 15 x 15 cm. Antal och placering beror på putsbärarskivans format och de statiska förutsättningarna, Åtgång ~ 4 st/ m². Tryck in och klistra fast taggbrickorna med PC® kallim. Använd fasadplugg med försänkt huvud, sort och dimension enligt vald leverantörs anvisningar. (4)
- Täta kring genomföringarna i FOAMGLAS® skiktet med kallim PC® 56 eller PITTSEAL® 444.
- Fäst in AQUAPANEL putsbärarskiva med Knauf Maxi skruvar modell SB 25 i PC® Taggbrickorna, åtgång ~ 14 st/skiva . Putsbärarskivorna monteras med tätt passande vertikala stumfogar. Spackla över fogarna och skruvhuvudena med grått fog spackel. (5)
- Påför MARMORIT SM 700 grundputs med en putsbrätte, åtgång ~ 5.0 – 7.0 kg / m². Arbeta in armeringsnätet likformigt och plant. Avjämna sedan ytan. (6)
- AQUAPANEL utvändigt grundskikt åtgång ~ 0.10 – 0.15 l / m².
- För på önskat putssystem (Syntet- eller mineralputs). åtgång ~ 3.0 kg / m²

Rekommendationer för entreprenören

- Underlagets uppbyggnad och toleranser måste uppfylla gällande normer och riktlinjer.
- Kontrollera att underlaget är fullgott innan fasadsystemet monteras. För om så behövs på ett avjämningskikt av lämpligt avjämningsbruk för att fylla ut ojämnheter.
- Temperaturen och underlaget får inte vara lägre än + 5 °C.
- Fogarna i det sista skiftets översta skikt måste skyddas mot slagregn för att hindra vatteninträngning eller ursköljning av kallimmet.
- Skydda andra leverantörers känsliga detaljer mot limstänk.
- Kontakta vår personal. De kan hjälpa dig med gratis råd eller assistans på platsen



De tekniska riktlinjerna för montering och läggning av FOAMGLAS® är baserade på erfarenhet och vedertagen arbetsplatspraxis. De beskriver inte faktiska utföranden. Vi påtar oss därför inget ansvar för att anvisningarna är fullständiga och lämpliga för ett visst projekt. Vårt ansvarstagande i övrigt framgår av våra allmänna försäljningsvillkor, som gäller med förort framför våra tekniska datablad och de råd som ges av vår personal.

FOAMGLAS® Nordic AB
Hällebergsvägen 7
SE-443 60 Stenkullen
Telefon +46 (0)302 378 56
Fax +46 (0)302 378 57
info@foamglas.se
www.foamglas.se