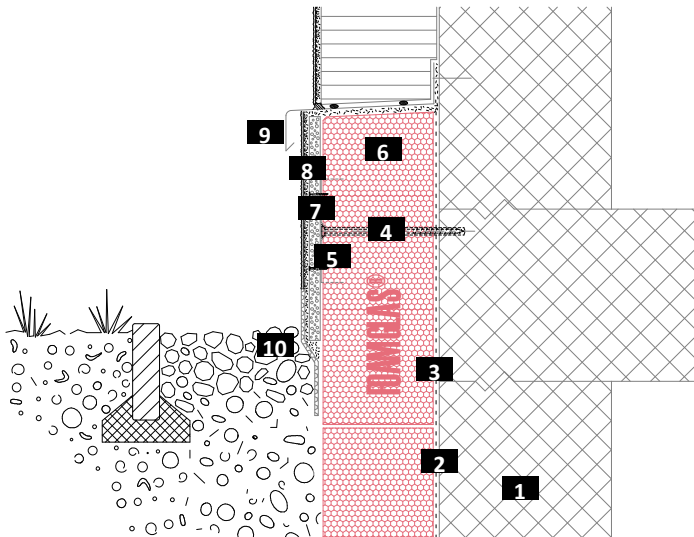


Sokkelsystem med bæreskiver til puds (mekanisk fastgjort)

FOAMGLAS® med PC®-koldklæber og PC®-tandplader

Skematisk tegning

System 2.5.4



- 1 Massiv væg (beton/tegl)
- 2 Afretning af underlag (svarende til brætpudset beton)
- 3 Primer
- 4 Facadebolt
- 5 PC®-tandplade
- 6 FOAMGLAS®-blok limet med PC®-koldklæber
- 7 AQUAPANEL-pudsbærer
- 8 MARMORIT SM 700-primer med Aquapanel- armeringsnet
- 9 Syntetisk puds eller mineralpuds

FOAMGLAS® -produktgenskaber

Vandtæt – Modstandsdygtigt over for skadedyr – Stor trykstyrke – Ikke-brændbart – Damp tæt – Formstabil – Syrefast – Nemt at bearbejde – Økologisk

Fordele ved FOAMGLAS®-systemer

- Kvalitet : Systemer med materialer af høj kvalitet. Kvalitetsstyring ved systematiske inspektioner på byggepladsen og professionel rådgivning.
- Omkostningseffektivitet : Den store holdbarhed sikrer maksimal værdi og garanterer minimale vedligeholdelsesomkostninger.
- Bæredygtighed : Optimal isolering og beskyttelse mod fugt i flere generationer.
- Sikkerhed : Kompakt, fuldklæbet isoleringssystem, som forebygger skader forårsaget af fugt enten i form af kondens og vandgennemtraængning. Celleglas forebygger brandspredning, udvikler hverken brændende dråber, røg eller giftige gasarter.
- Funktionalitet : Minimale kuldebroer via fastgøringssystem. Isolering og fugtspærre i et enkelt funktionelt lag.

Anbefalinger til projekterende

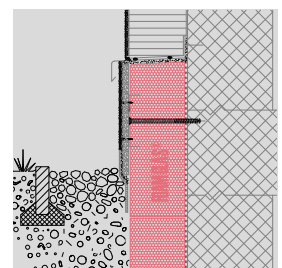
Normalt anvendes:

FOAMGLAS® T3+ (120 x 60 cm),
FOAMGLAS® T3+, T4+ (60 x 45 cm).

- Isoleringstykkelse skal opfylde bygningsforskrifter eller projektspecifikke krav til U-værdi. Se også vores produktoversigt. Den indeholder oplysninger om alle vores produkter, deres anvendelsesområde og deres specifikke egenskaber.
- Underlagets planhed og generelle tilstand er vigtige kriterier i forbindelse med anvendelse af FOAMGLAS®.
- Teknisk korrekt montering afhænger af, at alle relevante standarder og retningslinjer følges.

Løsninger ud fra tekniske detaljer og specifikationsklausuler gives på forespørgsel. Yderligere forslag og løsninger kan til enhver tid indhentes fra vores tekniske konsulenter. **Opdateret : 01/01/2019.**

Vi forbeholder os ret til at ændre de tekniske specifikationer. De aktuelle værdier kan findes på vores hjemmeside : www.foamglas.dk



Sokkelsystem med bæreskiver til puds (mekanisk fastgjort)

FOAMGLAS® med PC®-koldklæber og PC®-tandplader

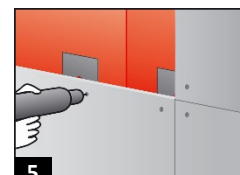
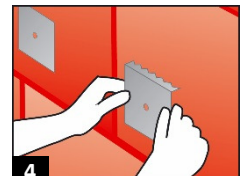
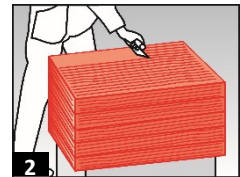
System 2.5.4

Monteringsanvisninger

- Jævn overfladen med puds, så den svarer til dårlig "brætpudset beton". Sørg for, at overfladen er støvfri, og påfør primer (opslæmning af PC-lim). (1)
- Lim FOAMGLAS®-blokken helt mod underlaget med forskudte, tætte stødsamlinger fyldt med koldklæber, forbrug ~ 3,5 - 4,5 kg / m², afhængigt af isoleringens tykkelse : Påfør PC-koldklæber med en tandpartel (tanddimension ~ 8 - 10 mm) på en kort- og langside på siden af FOAMGLAS®-blokken. Påfør PC-koldklæber på hele blokkens yderside, og tryk den diagonalt ind i det åbne hjørne. Fjern lim, der er trængt ud, med en skraber, når det er hærdet noget. (2 / 3)
- Fastgørelsesenheder og mekanisk fastgørelse af FOAMGLAS®-blokken i soklens underkant og som lagstøtte, dette skal ske uden at skade tætningen.
- Fjern ujævnheder fra isoleringens overside ved at slibe med en FOAMGLAS®-blok eller helst med et slibebræt. Fjern støv fra FOAMGLAS®-oversiden.
- Indføring og placering af PC®-tandplader PC® SP 1 50 / 150, format 15 x 15 cm. Antal og placering afhænger af puds bæreskivens format og de statiske forudsætninger, forbrug ~ 4 stk. / m². Tryk tandpladerne ind, og sæt dem fast med PC®-koldklæber. Anvend en facadebolt med forsænket hoved med type og dimension i henhold til leverandørens anvisninger. (4)
- Udfør tætning omkring gennemføringerne i FOAMGLAS®-laget med koldklæber PC® 56 eller PITTSEAL® 444.
- Fastgør AQUAPANEL-pudsbæreskiverne med Knauf Maxi-skruer model SB 25 til PC®-tandpladerne, forbrug ~ 14 stk. / skive. Pudsbæreskiverne monteres med tæt tilpassede lodrette stødsamlinger. Spartel fugerne og skruerhovederne over med grå fugespartelmasse. (5)
- Påfør MARMORIT SM 700-grundpuds med et pudsebræt, forbrug- 5,0 - 7,0 kg / m². Pres armeringsnettet ind ensartet og plant. Glat derefter overfladen. (6)
- AQUAPANEL udvendigt grundlag, forbrug ~ 0,10 - 0,15 l / m².
- Påfør det ønskede pudssystem (syntetisk puds eller mineralpuds). Forbrug ~ 3,0 kg / m².

Anbefalinger til entreprenøren

- Underlagets opbygning og tolerancer skal opfylde de gældende normer og retningslinjer.
- Kontrollér, at underlaget er helt i orden, inden facadesystemet monteres. Påfør om nødvendigt en nivelleringsmasse af egnet nivelleringsmørtel for at udfylde ujævnhederne.
- Temperaturen og underlaget må ikke have en temperatur lavere end + 5 °C. Fugerne i det sidste skifts øverste lag skal beskyttes mod slagregn for at hindre vandindtrængen eller udskylning af koldklæberen.
- Beskyt andre leverandørers følsomme detaljer mod limstænk.
- Kontakt vores medarbejdere. De kan hjælpe dig med gratis råd eller hjælp på byggepladsen.



De tekniske retningslinjer for brugen og monteringen af FOAMGLAS® er baseret på erfaring og generel praksis på byggepladser. De afspejler ikke individuelle eksempler. Vi påtager os derfor intet ansvar for deres fyldestgørelse eller egnethed til et bestemt projekt. Endvidere er vores ansvar og forpligtelse underlagt vores generelle salgsbetingelser, som ikke øges på baggrund af dette tekniske datablad eller af vores tekniske konsulenters rådgivning.

FOAMGLAS® Nordic AB
Hällebergsvägen 7
SE-443 60 STENKULLEN
Telefon +46 (0)302 378 56
Fax +46 (0)302 378 57
info@foamglas.se
www.foamglas.dk