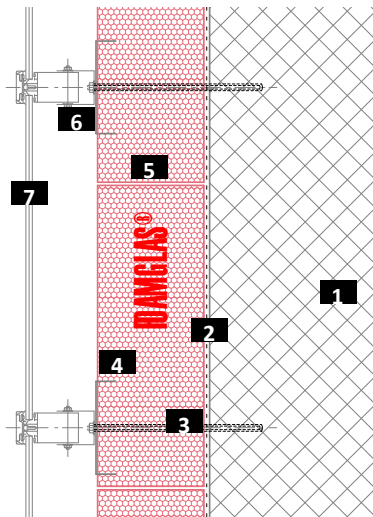


Fasade med solcellepanel

FOAMGLAS® med kaldt lim PC® 56 og PC® Taggbrikker

Oppbygning

System 2.4.1



- 1 Massiv vegg (betong/murverk)
- 2 Primer
- 3 Ankerbolt
- 4 PC® Taggbrikker perforert
- 5 FOAMGLAS® limt med PC® 56
- 6 Underkonstruksjon (f.eks. metall)
- 7 Solcellepanel

Produktegenskaper for FOAMGLAS®

Vann tett – motstandsdyktig mot skadedyr – høy trykkfasthet – ubrennbar – damp tett – formbestandig – syrebestandig – enkel å formskjære – miljøvennlig

Fordeler med FOAMGLAS®-systemet

- Kvalitet : Systemer med materialer av høy kvalitet. Kvalitetsstyring ved systematiske inspeksjoner på byggeplassen og profesjonell rådgivning.
- Kostnadseffektivitet : Den lange levetiden gir maksimal verdi og garanterer minimale vedlikeholdskostnader.
- Bestandighet : Konstant isoleringsevne og beskyttelse mot fuktighet i hele konstruksjonens levetid.
- Sikkerhet : Kompakt, hellimt isolasjonssystem som hindrer skader på grunn av fukt fra kondens eller vanngjennomtrenging. Celleglass hindrer spredning av brann, avgir ikke brennende dråper og utvikler verken røyk eller giftige gasser.
- Funksjon : Minimalt med kuldebroer på grunn av termisk optimalisert festesystem. Isolasjon og fuktsperre i ett og samme funksjonssjikt.

Anbefalinger for prosjekterende

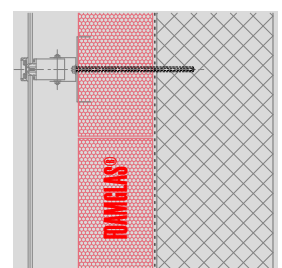
Normalt brukes :

FOAMGLAS® T3+ (120 x 60 cm),
FOAMGLAS® T3+, T4+ (60 x 45 cm).

- Isolasjonstykkelse som oppfyller byggeforskrifter eller prosjektspesifikke krav til U-verdi. Se også produktoversikten. Den inneholder informasjon om alle produktene våre, deres bruksområde og spesifikke egenskaper.
- Planheten og den generelle beskaffenheten til underlaget er viktige kriterier ved bruk av FOAMGLAS®. Kontakt vår tekniske selger for å bekrefte kriteriene for det valgte underlaget.
- Gjeldende standarder og retningslinjer må følges for å få en teknisk korrekt utførelse.

Løsninger for tekniske detaljer og spesifikasjoner fås på forespørsel. Spør våre tekniske selger om flere forslag og løsninger. **Oppdatert : 01/01/2019.**

Vi forbeholder oss retten til å endre de tekniske spesifikasjonene. Du finner aktuell informasjon på nettstedet vårt : www.foamglas.no > Bruksområder



Fasade med solcellepanel

FOAMGLAS® med kaldt lim PC® 56 og PC® Taggbrikker

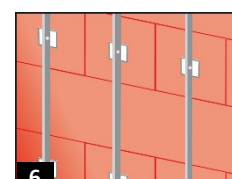
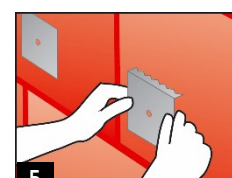
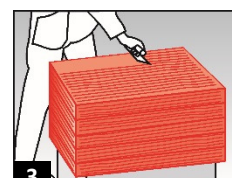
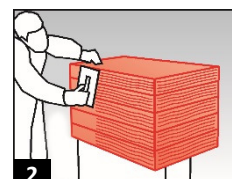
System 2.4.1

Generelle leggeanvisninger

- Primer PC® EM eller emulsjon PC® 56 fortynnet med 10 deler vann påført med rulle på den støvfrie overflaten. Dekkevne ca. 0,3 l/m². (1)
- Legg FOAMGLAS®-platene hellimt til underlaget, med forskjøvne skjøter som ligger tett inntil hverandre og er fylt med kaldt lim PC® 56. Dekkevne 3,5–4,5 kg/m², avhengig av tykkelsen på isolasjonen: Påfør kaldt lim PC® 56 med en tannsparkel (tannlengde 8–10 mm) på én kortside og én langsida av FOAMGLAS®-platen (i stabler). Påfør kaldt lim på hele overflaten av platen, og skyv den diagonalt inn i det åpne hjørnet. Fjern overflødig lim som trykkes ut, med en sparkel når det har stivnet litt. (2/3/4)
- Hjelp til festing og mekanisk festing av FOAMGLAS®-platene i fundamentet og i overliggere (f.eks. støttebrakett).
- Fjern ujevnheter på isolasjonsoverflaten med en FOAMGLAS®-plate eller helst med et slipebrett. Fjern støv fra FOAMGLAS®-overflaten.
- Måling og plassering av PC® Taggbrikker, størrelse 150 x 150 mm. Antall og avstand avhenger av forholdene på byggeplassen og strukturelle krav. Trykk inn PC® Taggbrikker, og lim dem med kaldt lim PC® 56. Fest de forsenede ankerboltene. Type og størrelse på ankerbolter i henhold til spesifikasjonene fra leverandøren. (5)
- Mekanisk festing av underkonstruksjonen i metall på PC® Taggbrikker. Underkonstruksjon i henhold til spesifikasjonene fra leverandøren. (6)
- Monter solcellepanelene.

Anbefalinger for utførende

- Oppbygningen og toleransene til underlaget må være i samsvar med gjeldende standarder og retningslinjer.
- Underlaget og omgivelsestemperaturen må ikke være under +5 °C.
- Skjøtene i toppsjiktet på det siste laget må beskyttes mot slagregn for å unngå vanngjennomtrenging eller utvasking av kaldt limet.
- Beskytt sensitive komponenter fra andre leverandører mot limsprut.
- Spør våre tekniske selger. De kan gi deg gode råd eller hjelp på byggeplassen kostnadsfritt.



De tekniske retningslinjene for bruk og legging av FOAMGLAS® er basert på tidligere erfaringer og generell praksis. De dekker ikke alle enkelttilfeller. Vi påtar oss derfor ikke ansvar med hensyn til retningslinjenes fullstendighet eller egnethet for et bestemt prosjekt. Vårt ansvar er videre begrenset av våre allmenne salgsvilkår, som ikke utvides verken gjennom dette tekniske databladet eller rådgivning fra våre tekniske salgrepresentanter.

FOAMGLAS® Nordic AB
Hällebergsvägen 7
SE-443 60 Stenkullen
Telefon +46 (0)302 378 56
Faks +46 (0)302 378 57
info@foamglas.se
www.foamglas.no