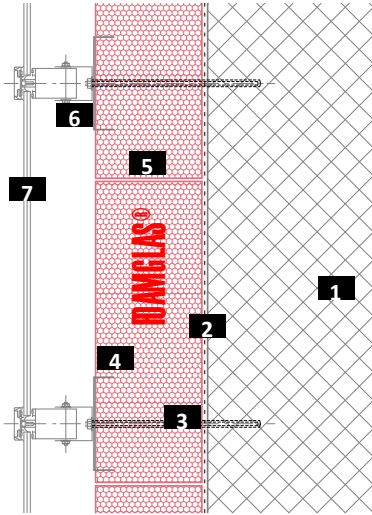


Julkisivu aurinkokeräinjärjestelmällä

FOAMGLAS® PC® 56-kylmäliimalla ja PC®-hammaslevyillä

Kaaviokuva

Järjestelmä 2.4.1



- 1 Massiiviseinä (betoni/tiili)
- 2 Primerikerros
- 3 Ankkurointi
- 4 Rei'itetyt PC® SP 150/150 -hammaslevyt
- 5 FOAMGLAS® liimattu PC® 56-kylmäliimalla
- 6 Kannake
- 7 Aurinkokeräinpaneeli (kestää sadevettä)

FOAMGLAS®-tuoteominaisuudet

Vesitiivis – Kestää vahinkoeläimiä – Suuri puristuskestävyys – Palamaton – Diffuusiotiivis – Mittapysyvä – Haponkestävä – Helppo työstää – Ympäristöystävällinen

FOAMGLASin® edut

- Laatu : Korkealaatuista materiaalia ja ammattitasaista neuvontaa.
- Kustannustehokkuus : Pitkä käyttöikä suojaa investoinnin ja varmistaa mahdollisimman alhaiset käyttö- ja huoltokustannukset.
- Ympäristö ja kestävyys : Pysyvä eristyskyky ja kosteussuoja sukupolvien ajaksi.
- Turvallisuus : Kompakti liimattu eristysjärjestelmä, joka ehkäisee tiivistyvän veden ja veden tunkeutumisen aiheuttamat vauriot. Solulasi hidastaa palon leviämistä, siitä ei synny palavia pisaroita eikä siitä irtoa höyryjä ja myrkyllisiä kaasuja.
- Toiminta : Minimoi kylmäsillat termisesti optimoidun kiinnitysjärjestelmän ansiosta. Eriste ja höyrysulku samassa tuotteessa.

Suosituksat suunnittelijalle

Normaalisti käytetään :

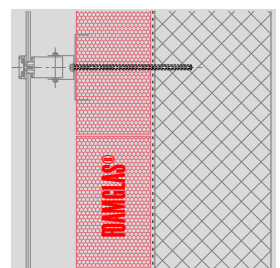
FOAMGLAS® T3+ (120 x 60 cm),

FOAMGLAS® T3+, T4+ (60 x45 cm).

- Eristyskerroksen paksuus valitaan niin, että se täyttää RakMK : n tai projektin U-arvo vaatimukset. Katso tuotekatsaus. Tähän on koottu kaikki tuotteemme käyttökohteineen ja erikoisominaisuuksineen.
- Alustan tasaisuus ja ominaisuudet ovat tärkeitä tekijöitä FOAMGLAS®-eristettä käytettäessä.
- Jotta rakenne olisi teknisesti toimiva, voimassa olevia standardeja ja direktiivejä on noudatettava.

Tarkistettu : 01/01/2019.

Pidätämme oikeuden teknisiin muutoksiin. Nykyiset arvot löytyvät :
www.fi.foamglas.com > Käyttökohteet



Julkisivu aurinkokeräinjärjestelmällä

FOAMGLAS® PC® 56-kylmäliimalla ja PC®-hammaslevyillä

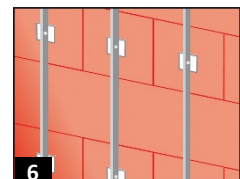
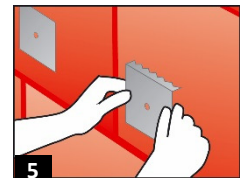
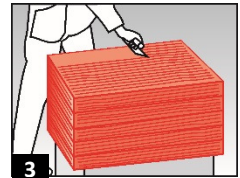
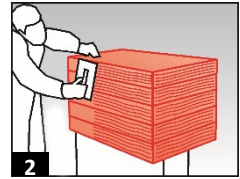
Järjestelmä 2.4.1

Asennusohjeet

- PC® EM -primeri tai PC® 56 -emulsio laimennettuna 10 osaan vettä levitettynä telalla pölyttömälle pinnalle. Menekki n. 0,3 l / m². (1)
- Liimaa FOAMGLAS®-laatta alustaan porrastetuin ja tiivein puskusaumoin, jotka on täytetty PC® 56 -kylmäliimalla. Menekki n. 3,5-4,5 kg / m² eristekerroksen paksuudesta riippuen : Levitä PC® 56 -kylmäliima hammaslastalla (väli n. 8 – 10 mm) laatan yhteen päättyyn ja yhdelle sivulle. Levitä kylmäliima laatan koko pinnalle ja työnnä se vinosti avoimeen nurkkaan. Poista ylimääräinen liima lastalla, kun se on hieman kovettunut. (2 / 3 / 4)
- Kiinnikkeet ja FOAMGLAS®-laattojen mekaaninen kiinnitys seinän alareunassa ja ikkunapalkkien kohdalla (esim. tukikonsolit).
- Poista epätasaisuudet eristeen pinnasta hiomalla sitä FOAMGLAS®-laattalla tai hiomalaudalla. Poista pöly FOAMGLAS®-pinnalta.
- PC® SP 150 / 150 -hammaslevyjen mittausta ja asennusta, koko 150 x 150 mm. Määrä ja väli riippuvat olosuhteista ja kestävyysvaatimuksista. Paina PC® SP 150 / 150 -hammaslevyt paikalleen ja liimaa PC® 56 -kylmäliimalla. Asenna upotetut ankkurointiruuvit. Ruuvien määrä ja mitat toimittajan ohjeiden mukaan. (5)
- Kiinnitä teräskannakkeet PC® SP 150 / 150 -hammaslevyihin. Asenna pohjarakenteet toimittajan ohjeiden mukaisesti. (6)
- Asenna aurinkokeräinpaneelit.

Suosituksia urakoitsijoille

- Alustan rakenteen ja toleranssien on täytettävä voimassa olevat standardit ja direktiivit.
- Ympäristön ja alustan lämpötilan on oltava yli 5°C.
- Viimeisen kerroksen ylimmän kerroksen saumat on suojattava sateelta veden tunkeutumisen ja kylmäliiman huuhtoutumisen estämiseksi.
- Suojaa muiden toimittajien arat osat liimaroiskeilta
- Ota yhteyttä edustajaamme. Hän voi antaa ilmaisia neuvoja ja apua.



FOAMGLAS®-järjestelmän tekniset asennusohjeet perustuvat kokemuksiin ja koeteltuihin käytäntöihin. Ne eivät selosta varsinaista toteutusta. Emme siksi vastaa siitä, että ohjeet ovat täydellisiä tai että ne soveltuvat tiettyyn projektiin. Vastuamme ilmenee yleisistä myyntiehtoistamme, joilla on etusija teknisiin ohjelehtiimme ja työntekijöidemme antamiin ohjeisiin nähden.

FOAMGLAS® Nordic AB
Hällebergsvägen 7
SE-443 60 STENKULLEN
Telefon +46 (0)302 378 56
Fax +46 (0)302 378 57
info@foamglas.se
www.fi.foamglas.com