

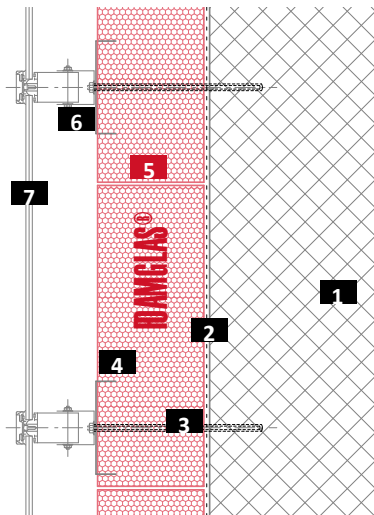
## Facade system med photovoltaic

FOAMGLAS® med PC® 56 og takkede PC®-fastgøringsplader



### Skematisk tegning

### System 2.4.1



- 1 Massiv mur (beton/mursten)
- 2 Primer
- 3 Ankerbolt
- 4 Takkede PC® SP 150/150-fastgøringsplader, perforerede
- 5 FOAMGLAS® fuldklæbet med PC® 56
- 6 Underkonstruktion (f.eks. metal)
- 7 Photovoltaic-panel (regnvandsfast)

#### FOAMGLAS® -produktgenskaber

Vandtæt – Modstandsdygtigt over for skadedyr – Stor trykstyrke – Ikke-brændbart – Damp­tæt – Formstabil – Syrefast – Nemt at bearbejde – Økologisk

#### Fordele ved FOAMGLAS®-systemer

- **Kvalitet** : Systemer med materialer af høj kvalitet. Kvalitetsstyring ved systematiske inspektioner på byggepladsen og professionel rådgivning.
- **Omkostningseffektivitet** : Den store holdbarhed sikrer maksimal værdi og garanterer minimale vedligeholdelsesomkostninger.
- **Bæredygtighed** : Optimal isolering og beskyttelse mod fugt i flere generationer.
- **Sikkerhed** : Kompakt, fuldklæbet isoleringssystem, som forebygger skader forårsaget af fugt enten i form af kondens og vandgennemtraængning. Celleglas forebygger brandspredning, udvikler hverken brændende dråber, røg eller giftige gasarter.
- **Funktionalitet** : Minimale kuldebroer via fastgøringsystem. Isolering og fugtspærre i et enkelt funktionelt lag.

#### Anbefalinger til projekterende

Normalt anvendes:

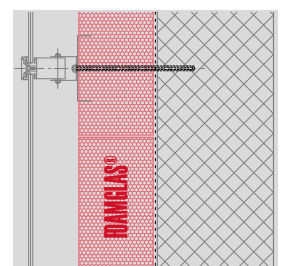
**FOAMGLAS® T3+ (120 x 60 cm),**

**FOAMGLAS® T3+, T4+ (60 x45 cm).**

- Isoleringstykkelse skal opfylde bygningsforskrifter eller projektspecifikke krav til U-værdi. Se også vores produktoversigt. Den indeholder oplysninger om alle vores produkter, deres anvendelsesområde og deres specifikke egenskaber.
- Underlagets planhed og generelle tilstand er vigtige kriterier i forbindelse med anvendelse af FOAMGLAS®.
- Teknisk korrekt montering afhænger af, at alle relevante standarder og retningslinjer følges.

Løsninger ud fra tekniske detaljer og specifikationsklausuler gives på forespørgsel. Yderligere forslag og løsninger kan til enhver tid indhentes fra vores tekniske konsulenter. **Opdateret : 01/03/2021.**

Vi forbeholder os ret til at ændre de tekniske specifikationer. De aktuelle værdier kan findes på vores hjemmeside : [www.foamglas.dk](http://www.foamglas.dk)



## Facade system med photovoltaic

FOAMGLAS® med PC® 56 og takkede PC®-fastgøringsplader



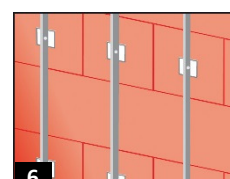
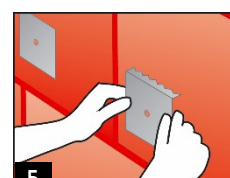
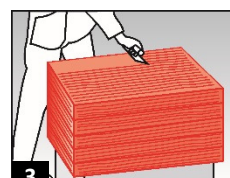
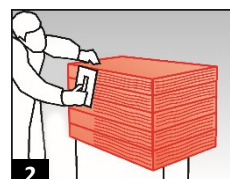
### System 2.4.1

#### Monteringsanvisninger

- PC® EM grunder eller PC® 56 fortyndet med 10 dele vand påført med en rulle på den støvfrie overflade. Rækkeevne ~ 0,3 l/m<sup>2</sup>. (1)
- Læg FOAMGLAS®-pladerne helt fuldklæbet til underlaget, med forskudte fuger tæt stødsamlet og fyldt med PC® 56. Rækkeevne ~ 3,5–4,5 kg/m<sup>2</sup>, afhængig af isoleringens tykkelse : Påfør PC® 56 med en tandspartel (tandstørrelse ~ 8–10 mm) på en kort og en lang side af FOAMGLAS®-pladen (i stakke). Påfør koldlim på hele overfladen af pladen, og skub den diagonalt ind i det åbne hjørne. Fjern udklemt lim med en spartel, når den er hærdet en smule. (2/3/4)
- Fastgøringsanordning og mekanisk fastgøring af FOAMGLAS® plader på basisarealet og ved overliggere (f.eks. støttekonsol).
- Fjern ujævnheder på isoleringens overflade ved at slibe med en FOAMGLAS®-plade eller endnu bedre med smergelbræt. Fjern støv fra overfladen på FOAMGLAS®.
- Måling og placering af PC® SP 150/150 takkede fastgøringsplader, størrelse 150 x 150 mm. Antallet og mellemrum er afhængige af forholdene på stedet og bygningsmæssige krav. Tryk PC® SP 150/150 takkede fastgøringsplader ind, og fastlim med PC® 56 koldlim. Fastgør de forsænkede ankerbolte. Type og størrelse på ankerbolte i overensstemmelse med leverandørens specifikationer. (5)
- Mekanisk fastgøring af metalunderbygningen på PC® SP 150/150 takkede fastgøringsplader. Understruktur i overensstemmelse med leverandørens specifikationer. (6)
- Montér photovoltaic panelerne.

#### Anbefalinger til entreprenøren

- Underlagets opbygning og tolerance skal leve op til de relevante standarder og retningslinjer.
- Underlagets og omgivelsestemperatur må ikke være under + 5° C.
- Samlingerne på overfladen på det sidste lag skal beskyttes mod slagregn for at forhindre vandindtrængning eller udvaskning af klæberen.
- Forebyg skader på andre byggekomponenter.
- Kontakt vores tekniske konsulenter. De kan give dig support eller rådgivning på byggepladsen uden beregning.



De tekniske retningslinjer for brugen og monteringen af FOAMGLAS® er baseret på erfaring og generel praksis på byggepladser. De afspejler ikke individuelle eksempler. Vi påtager os derfor intet ansvar for deres fyldestgørelse eller egnethed til et bestemt projekt. Endvidere er vores ansvar og forpligtelse underlagt vores generelle salgsbetingelser, som ikke øges på baggrund af dette tekniske datablad eller af vores tekniske konsulents rådgivning.

FOAMGLAS® Nordic AB  
Hällebergsvägen 7  
SE-443 60 STENKULLEN  
Telefon +46 (0)302 378 56  
Fax +46 (0)302 378 57  
info@foamglas.se  
www.foamglas.dk